

■ 外観



地下鉄東西線・南北線「仙台」駅
徒歩1分、
JR線「仙台」駅徒歩4分

貸室面積：816㎡（約246.84坪）
天井高：2,800mm
給排水引き込み相談可

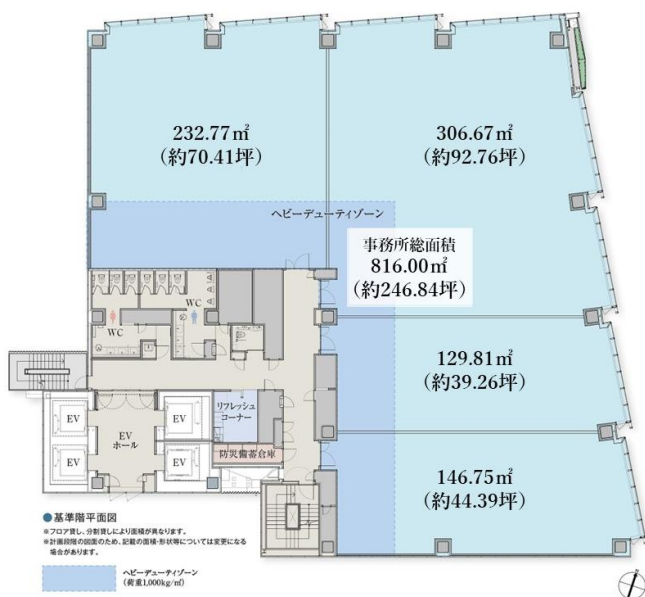
屋上テラス有
〔貸室内〕ビル側非常用発電機より
15VA/㎡（最大72時間）共有可能

BELS最高評価5☆、ZEB Oriented
認証を取得予定
自然換気窓、Low-e複層ガラス採用

■ 募集区画

階	募集面積	入居時期
5	816.00㎡（約246.84坪）	2026/7/16（予定）
4	539.44㎡（約163.18坪）	即

■ 基準階平面図



■ 基準階貸室概要

貸室面積：816.00㎡（約246.84坪）
天井高：2,800mm
OAフロア：100mm
空調方式：個別空調
（空冷ヒートポンプパッケージ）
床荷重：500kg/㎡
（ヘビーデューティーゾーン1000kg/㎡）
コンセント容量：50VA/㎡（増設対応可能）



■ アクセス



地下鉄東西線・南北線
「仙台」駅徒歩 **1**分

JR線
「仙台」駅徒歩 **4**分

■ 建物概要

所在地：仙台市青葉区中央三丁目8番33号
建物用途：事務所、店舗、駐車場
敷地面積：1,509.56㎡
延床面積：13,834.46㎡
規模：地下1階 地上12階
構造：鉄骨造

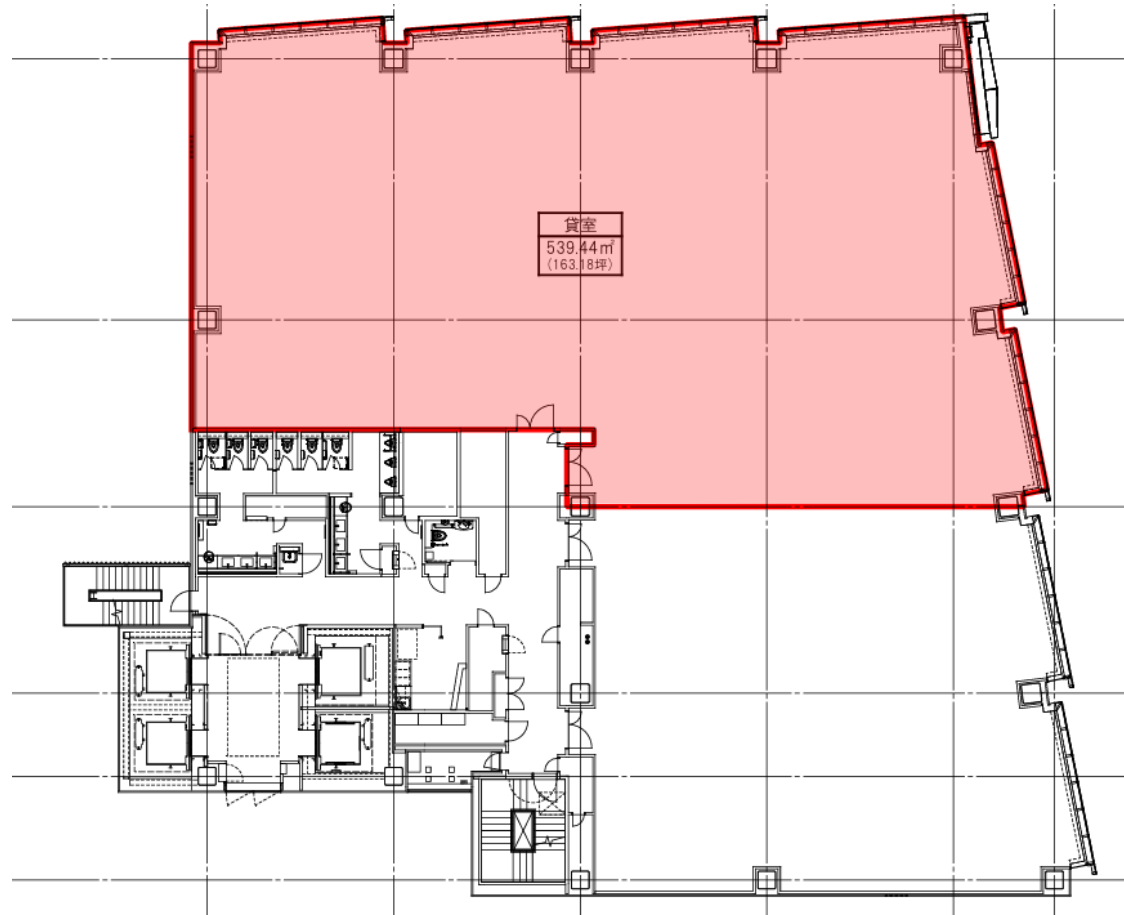
駐車場：56台（機械式55台（身障者用含む）、荷捌き1台）
駐輪場：自転車72台、自動二輪4台、原付4台
事業主：東京建物株式会社
設計：株式会社竹中工務店 東北一級建築士事務所
施工：株式会社竹中工務店
竣工：2024年1月

■ 本件に関するお問い合わせ先

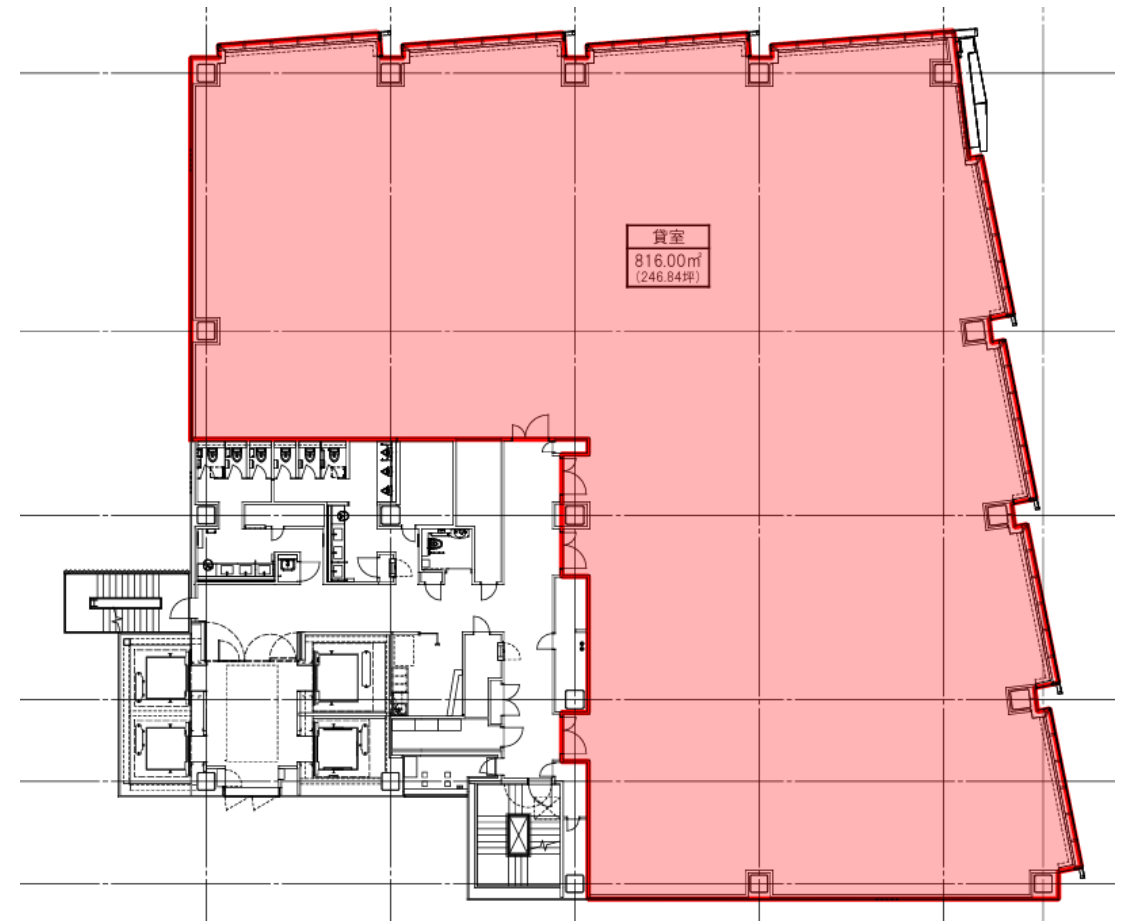
東京建物株式会社 ビル事業本部 ビル営業推進部
〒103-8285 東京都中央区八重洲1-4-16 東京建物八重洲ビル
営業時間：9:00～17:30（土日祝休み）
<https://office.tatemono.com/>

担当：金島・栗田

■ 4階募集区画：539.44㎡（約163.18坪）



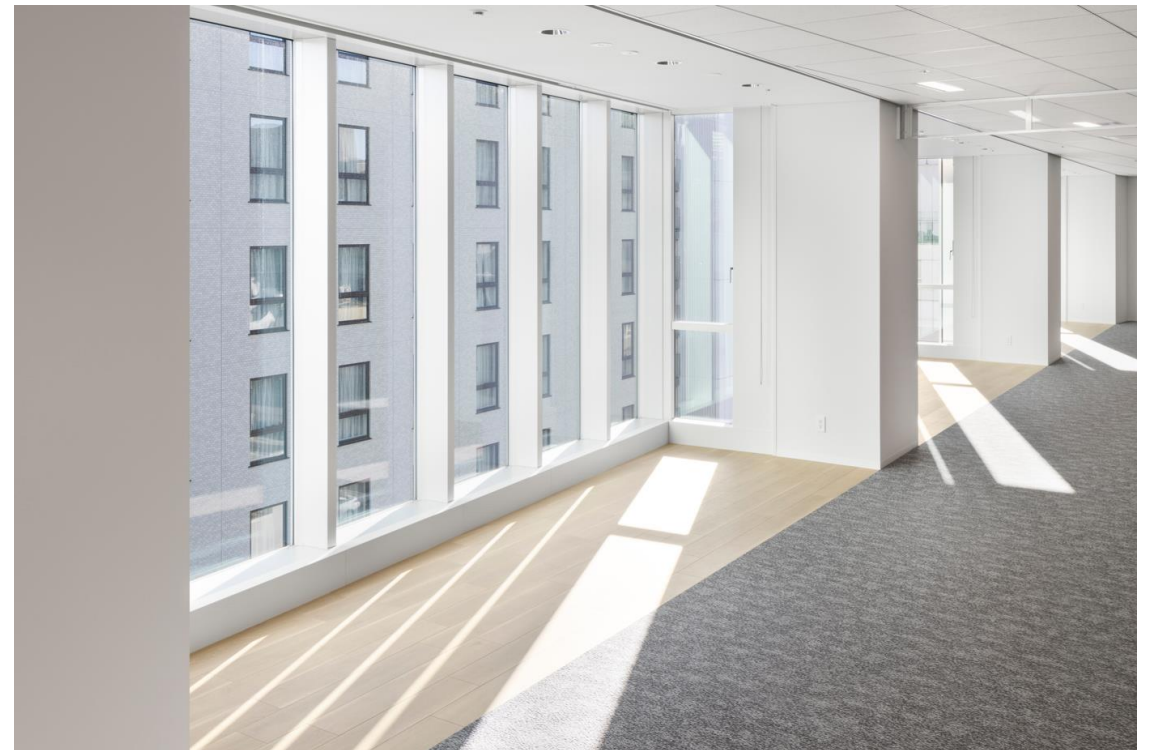
■ 5階募集区画：816.00㎡（246.84坪）



■ 貸室写真①



■ 貸室写真②



■ 屋上テラス

テナントの入居者のリラックススペースとして、仕事のリフレッシュやコミュニケーションの場となる屋上テラス。



■ 1Fエントランスホール

オリジナリティのある照明計画と植栽で印象的な空間を提供します。



■ BCP対策

◆耐震性能

警察・消防など、災害時の応急対策活動に必要な官庁施設が対象とされる建築基準法の**1.5倍**の耐震性能を採用。

耐震基準 標準レベル	耐震基準 1.25倍相当	耐震基準 1.5倍相当
Ⅲ類構造体	Ⅱ類構造体	Ⅰ類構造体
大地震により構造体の部分的な損傷は生じるが、建築物全体の耐力の低下は著しくないことを目標とした建物。	大地震後、構造体の大きな補修することなく建築物を使用できることを目標とした建物。	大地震後、構造体の補修することなく建築物を使用できることを目標とした建物。
主な対象施設 一般的なオフィスビルや商業施設など。	主な対象施設 学校・研究施設等のうち、地域防災計画において避難所として位置づけられた官庁施設。	主な対象施設 警察・消防など、災害時の応急対策活動に必要な官庁施設。

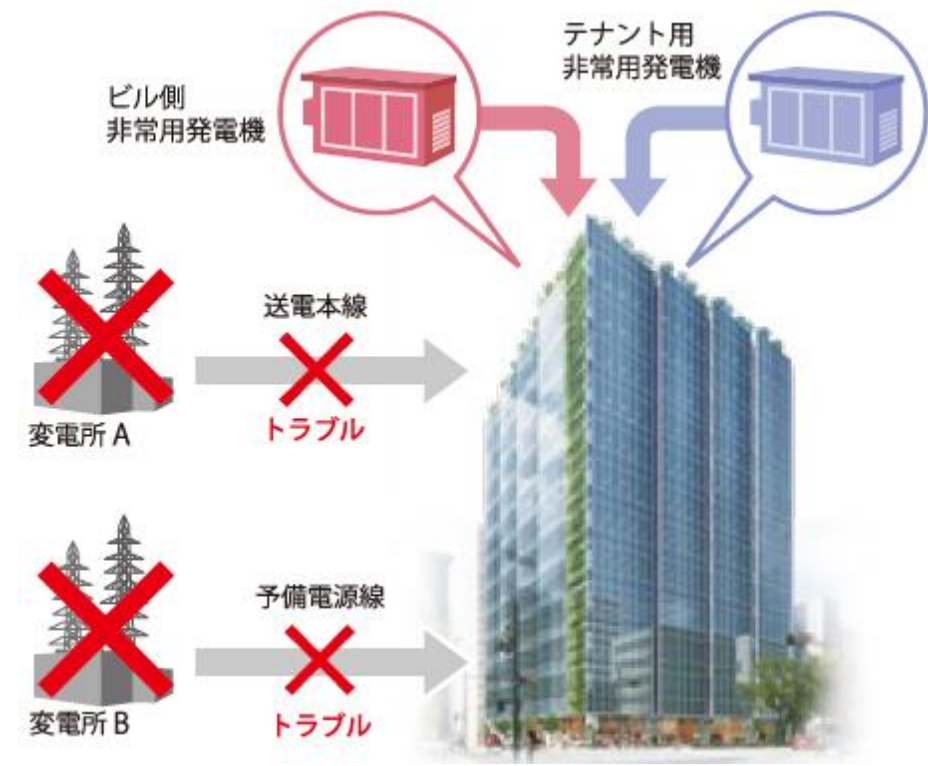
◆2回線受電

それぞれ異なる変電所から電力を供給する本線・予備電源線の2回線受電方式を採用。
災害時や送電事故時に本線が停電した際には、自動的に予備電源線に切りかわるので、電源供給の信頼性が高まります。



◆非常用発電機

全ての回線が機能しなくなった場合にも、非常用発電機により、共用部には一時避難等が可能な電源を供給します。
専有部にも15VA/㎡（最大72時間）の非常電源が供給可能です。
※専有部への供給はテナント様での工事が必要になります。



※物件概要および外観図・図面・パース等は2022年9月時点のものであり、変更になる場合があります。