

建物外観



概要

所在地：東京都立川市曙町2-38-5
 竣工：1994年12月
 耐震区分：新耐震
 設計：住宅・都市基盤整備公団(現:独立行政法人都市再生機構)
 施工：株式会社熊谷組、株式会社奥村組共同企業体
 構造：鉄骨造、一部鉄骨鉄筋コンクリート造
 規模：地下1階 地上12階
 敷地面積：2,047.22㎡(619.28坪)
 延床面積：15,078.10㎡(4,561.12坪)
 天井高：2560mm
 床荷重：300kg/㎡
 空調方式：各階ゾーン制御(2ゾーン)、各貸室内温度調節可(VAV)
 床仕様/仕上：OA床(40mm)/タイルカーペット
 コンセント容量：30VA/㎡
 エレベーター：15人乗 4基、非常用17人乗 1基
 ビル利用可能時間：24時間
 駐車場：44台(機械式)
 特記事項：光ケーブル引込済、LED照明
 JR立川駅からファーレ地区へペDESTリアンデッキ接続
 正面玄関(平日・土日祝) 8:00~19:00

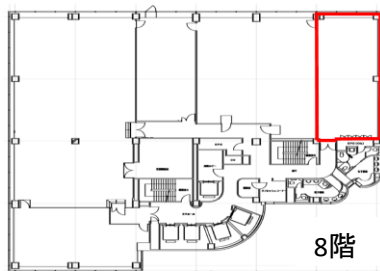
募集区画

| 階 | 募集面積 | 入居時期 |
|---|---------------------|---------------|
| 8 | 115.22 ㎡ (34.85 坪) | 2026/10/1(予定) |
| 9 | 115.22 ㎡ (34.85 坪) | 2026/12/1(予定) |

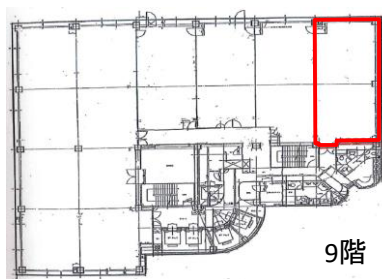
募集条件

| 敷金 | 12ヶ月 | 賃料 | ご相談 |
|------|--------|-----|-----|
| 償却 | なし | 共益費 | — |
| 更新料 | なし | その他 | — |
| 契約形態 | 定期借家契約 | | |

平面図



8階



9階



立川ビジネスセンタービル

地図

JR中央本線・青梅線・南武線「立川」駅 徒歩4分
 多摩都市モノレール「立川北」駅 徒歩3分



フォトギャラリー



正面エントランス 外観

立川駅からファーレ地区へとつながるペDESTリアンデッキから降りてすぐに位置。



エントランスホール



EVホール

15人乗りのエレベーターが4基



貸室内

窓面が多く開放的な貸室内。



11F 立川商工会議所

- ・貸会議室あり(有料)
- ・最大100名程度収容可能
- ・各種セミナーや研修会・会議などで、お使いいただけます。

【お問い合わせ先】

東京都立川市曙町 2-38-5 立川ビジネスセンタービル 12F

☎ 042-527-2700 ※受付時間: 平日9時~17時