

建物外観



概要

所在地：東京都千代田区神田神保町2丁目4番7号
 竣工：1988年5月
 耐震区分：新耐震
 設計：清水建設株式会社一級建築士事務所
 施工：清水建設株式会社一級建築士事務所
 構造／規模：鉄骨鉄筋コンクリート造／地上8階
 敷地面積：264.33㎡(79.96坪)
 延床面積：1,604.97㎡(485.50坪)
 基準階天井高：2,560mm
 基準階床荷重：300kg/㎡
 空調方式：空冷ヒートポンプ個別熱源、個別空調天井カセット吹出
 床仕様／仕上：OAフロア(40mm) ※基準階
 電話回線数：100回線(フロア)、1,000回線(全館)
 電気容量：30VA/㎡ ※基準階
 エレベーター：11人乗1基
 ビル利用可能時間：24時間(平日・土日祝)
 駐車場：無し
 特記事項：機械警備システム導入済み(24時間利用可能) 光ケーブル引込済み

募集区画

階	募集面積	入居時期
6	183.69 ㎡ (55.56 坪)	即
7	183.66 ㎡ (55.55 坪)	2026/3(予定)
8	183.54 ㎡ (55.52 坪)	2026/3(予定)

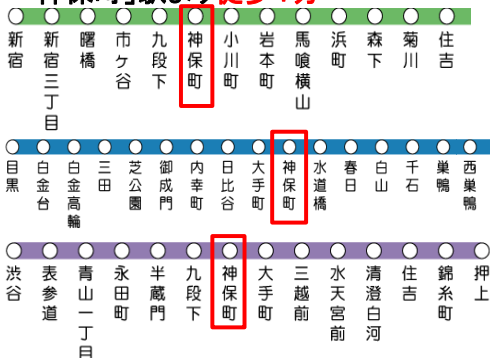
募集条件

敷金	賃料12ヶ月分	賃料	ご相談
償却・更新料なし	共益費	981円/㎡(3,240円/坪)	
契約形態 定期借家契約	専有部清掃	有償:別途見積	
契約期間 ご相談	袖看板	有償:別途契約	
解約予告 中途解約不可	契約面積	グロス面積	

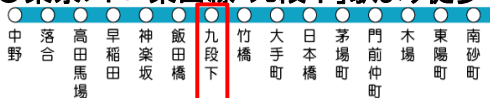
アクセス

●都営地下鉄新宿・三田線、東京メトロ半蔵門線

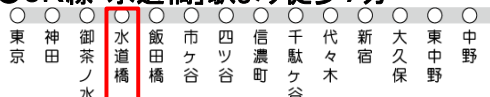
「神保町」駅より徒歩1分



●東京メトロ東西線「九段下」駅より徒歩4分



●JR線「水道橋」駅より徒歩7分



地図

- 都営地下鉄新宿・三田線、東京メトロ半蔵門線
「神保町」駅より徒歩1分
- 東京メトロ東西線・半蔵門線「九段下」駅より徒歩4分
- JR線「水道橋」駅より徒歩7分



平面図

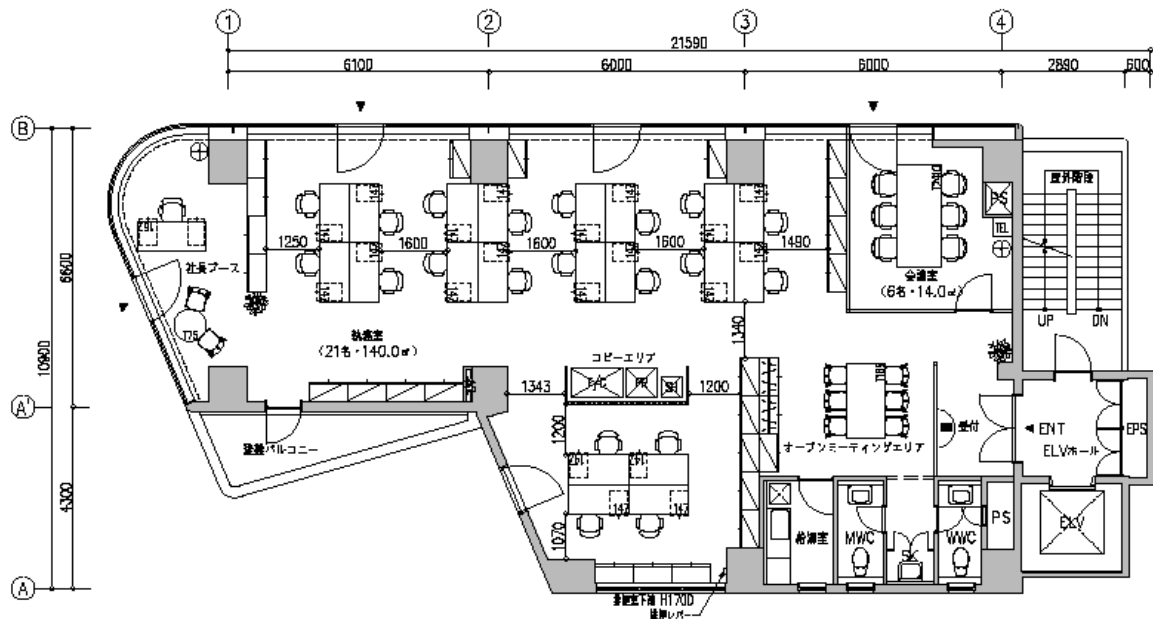


7階 事務所
183.66m²
(55.55坪)

8階 事務所
183.54m²



参考レイアウトプラン(21名/会議室/ミーティングスペース)



フォトギャラリー

【ビル入口】



【貸室内】



【貸室内】

