

建物外観



平面図

準備中

概要

所在地：東京都港区芝浦四丁目13番23号
 竣工：1988年2月
 耐震区分：新耐震
 設計：秀和株式会社・丸紅株式会社
 施工：鹿島建設・清水建設・大成建設 JV
 構造／規模：鉄骨鉄筋コンクリート造、鉄筋コンクリート造、鉄骨造
 敷地面積：8,992.18㎡(2,720.13坪)
 延床面積：31,020.21㎡(9,383.61坪)
 基準階天井高：2,600mm
 基準階床荷重：400kg/㎡(一部500kg)
 空調方式：セントラル空調(月～土 0830～1800)
 電気容量：50VA/㎡(増設予定)
 電話回線数：800回線(フロア)、6,000回線(全館)
 エレベーター：乗用6台(高層用・低層用各3台)、貨物用2台
 ビル利用可能時間：24時間(平日・土日祝)
 セキュリティ：24時間有人警備
 駐車場：65台(自走式、一部機械式)、時間貸あり
 特記事項：光ケーブル引込済、予備トランス・自家発電機設置可
 B1階 大型喫煙室有
 1階 ローソン、郵便局、ドラッグストア

募集区画

階	募集面積	入居時期
1	40.33 m ² (12.19 坪)	2026/11/1(予定)

募集条件

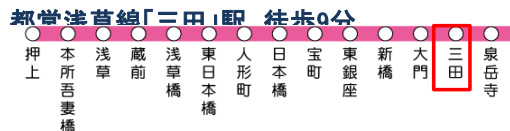
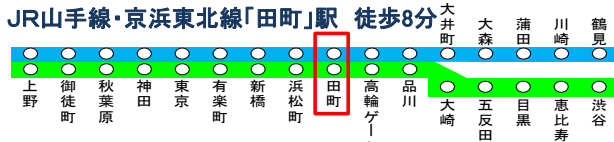
敷金	賃料12ヶ月分	賃料	ご相談
償却なし	なし	共益費	—
更新料なし	なし	その他	駐車場空有り
契約期間	2年自動更新		(自走式@45,000円)
解約予告	6ヶ月前		(機械式@30,000円)

地図

JR山手線・京浜東北線「田町」駅徒歩8分
 都営地下鉄三田線・浅草線「三田」駅徒歩9分



アクセス



フォトギャラリー

■1階エントランス外部(LED照明設置)



■1階エントランスホール(天井高5.7m)



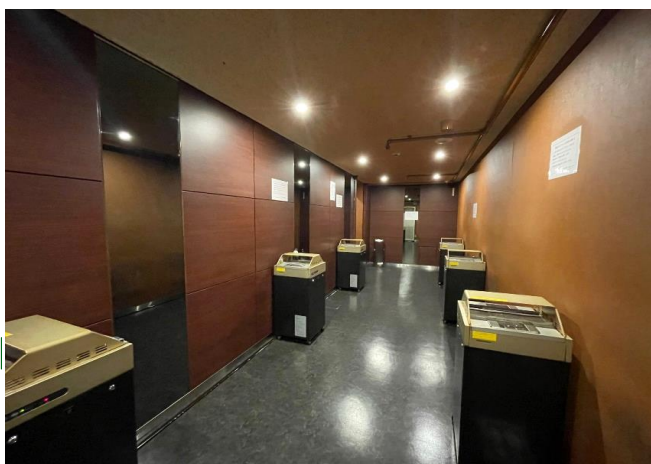
■1Fコンビニ(ナチュラルローソン)



■1F郵便局



■テナント専用喫煙室



■(隣接)港区立トリニティ芝浦緑地

