

建物外観



概要

所在地：東京都渋谷区東一丁目26番20号
 竣工：1993年5月
 耐震区分：新耐震
 設計：鹿島建設株式会社
 施工：鹿島建設・西松建設・東急建設共同企業体
 構造：鉄骨鉄筋コンクリート造及び鉄筋コンクリート、鉄骨造
 規模：地上14階 地下3階
 敷地面積：2,591.84㎡(784.03坪)
 延床面積：15,788.72㎡(4,776.08坪)
 基準階天井高：2,650mm
 基準階床荷重：300kg/㎡
 空調方式：個別空調(基準階)
 基準階床仕様/仕上：OA床(40mm)
 電話回線数：1,400回線(全館)
 コンセント容量：50VA/㎡
 エレベーター：20人乗 2台 非常用兼用20人乗 1台
 ビル利用可能時間：24時間(平日・土日祝)
 駐車場：40台(屋内自走式)
 特記事項：光ケーブル引込済、喫煙室(紙巻・加熱式)有

募集区画

階	募集面積	入居時期
5	504.68 m ² (152.66 坪)	即

募集条件

用途	事務所	賃料	ご相談
敷金	ご相談	共益費	—
償却	なし	専有部清掃	有償:別途見積
更新料	なし	駐車場	
契約形態	定期借家	その他	

平面図

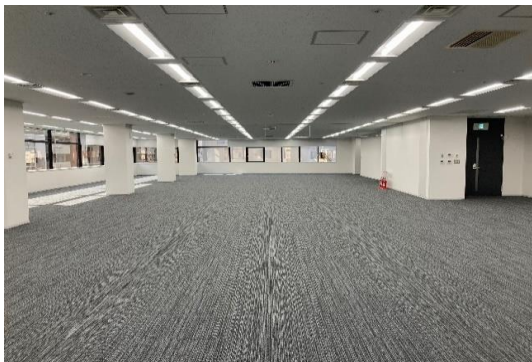


地図

東京メトロ「渋谷」駅C1出口徒歩7分
 JR「渋谷」駅新南改札徒歩9分
 東急東横線「代官山」駅徒歩圏内



フォトギャラリー



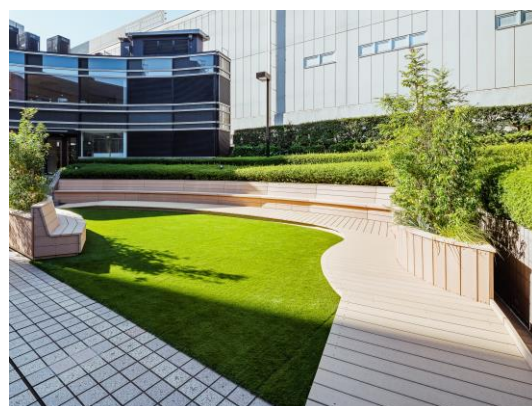
貸室



貸室



正面玄関



広場(公開空地)



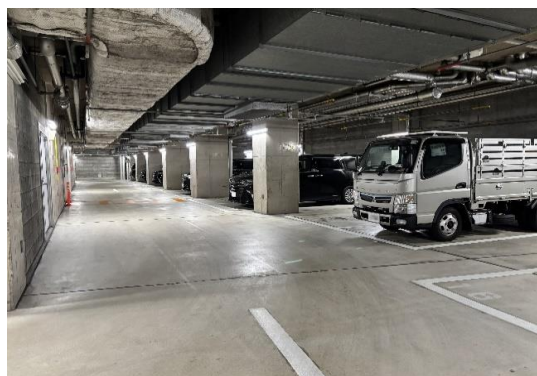
1階エントランス



明治通り(渋谷駅東口 歩道橋より撮影)



喫煙所(紙タバコ/電子タバコ 分煙)



平置き駐車場(空き有)