

## 建物外観



## 概要

所在地：東京都立川市曙町2-38-5  
 竣工：1994年12月  
 耐震区分：新耐震  
 設計：住宅・都市基盤整備公団(現:独立行政法人都市再生機構)  
 施工：株式会社熊谷組、株式会社奥村組共同企業体  
 構造：鉄骨造、一部鉄骨鉄筋コンクリート造  
 規模：地下1階 地上12階  
 敷地面積：2,047.22㎡(619.28坪)  
 延床面積：15,078.10㎡(4,561.12坪)  
 天井高：2560mm  
 床荷重：300kg/㎡  
 空調方式：各階ゾーン制御(2ゾーン)、各貸室内温度調節可(VAV)  
 床仕様/仕上：OA床(40mm)/タイルカーペット  
 コンセント容量：30VA/㎡  
 エレベーター：15人乗 4基、非常用17人乗 1基  
 ビル利用可能時間：24時間  
 駐車場：44台(機械式)  
 特記事項：光ケーブル引込済、LED照明  
 JR立川駅からファーレ地区へペDESTリアンデッキ接続  
 正面玄関(平日・土日祝) 8:00~19:00

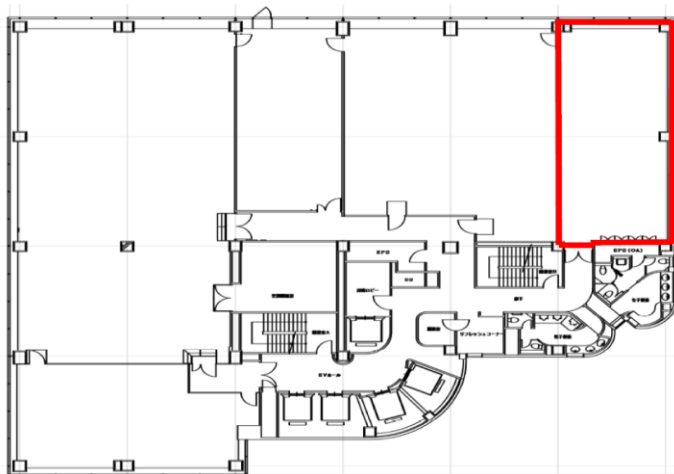
## 募集区画

階	募集面積	入居時期
8	115.22 m <sup>2</sup> ( 34.85 坪)	2026/10/1(予定)

## 募集条件

敷金	12ヶ月	賃料	ご相談
償却	なし	共益費	—
更新料	なし	その他	—
契約期間	2年自動更新		
解約予告	6ヶ月前		

## 平面図



立川ビジネスセンタービル

## 地図

JR中央本線・青梅線・南武線「立川」駅 徒歩4分  
 多摩都市モノレール「立川北」駅 徒歩3分



## フォトギャラリー



**正面エントランス 外観**

立川駅からファーレ地区へとつながるペDESTリアンデッキから降りてすぐに位置。



**エントランスホール**



**EVホール**

15人乗りのエレベーターが4基



**貸室内**

窓面が多く開放的な貸室内。



## **11F 立川商工会議所**

- ・貸会議室あり(有料)
- ・最大100名程度収容可能
- ・各種セミナーや研修会・会議などで、お使いいただけます。

**【お問い合わせ先】**

東京都立川市曙町 2-38-5 立川ビジネスセンタービル 12F

☎ 042-527-2700 ※受付時間:平日9時~17時