

## 建物外観



## 概要

所在地：東京都中央区八重洲1丁目5番17号  
 竣工：2007年5月  
 耐震区分：新耐震  
 設計：安藤建設株式会社  
 施工：安藤建設株式会社  
 構造：鉄骨造一部鉄骨鉄筋コンクリート造 制震装置(TMD)  
 規模：地上12階 地下1階  
 敷地面積：264.26㎡(79.93坪)  
 延床面積：2,376.81㎡(718.98坪)  
 基準階天井高：2,600mm + OAフロア50mm  
 基準階床荷重：300kg/㎡  
 空調方式：個別空調(空冷ヒートポンプパッケージ方式)  
 コンセント容量：50VA/㎡  
 エレベーター：11人乗 2基  
 ビル利用可能時間：24時間(平日・土日祝)  
 セキュリティ：非接触ICカード入退室管理、機械警備システム  
 特記事項：光ケーブル引込済

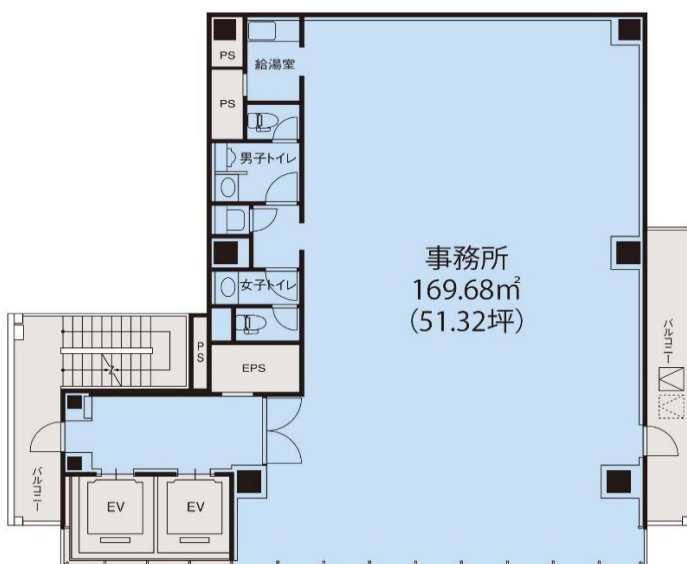
## 募集区画

階	募集面積	入居時期
7	169.68 ㎡ ( 51.32 坪)	2026/9/1(予定)

## 募集条件

敷金	ご相談	賃料	ご相談
契約形態	定期借家契約	共益費	1,210円/㎡
契約期間	ご相談	その他	
専有部清掃	有償:別途見積		

## 平面図



## 地図

JR線「東京」駅徒歩3分  
 東京メトロ銀座線・東西線「日本橋」駅徒歩3分  
 東京メトロ半蔵門線「三越前」駅徒歩5分

