

建物外観



概要

所在地：宮城県仙台市宮城野区榴岡三丁目7番35号
 竣工：1997年12月
 耐震区分：新耐震
 設計：久米設計
 施工：鹿島・大成・清水建設他共同企業体
 構造：鉄骨鉄筋コンクリート造陸屋根

規模：地上11階 地下1階 塔屋1階
 敷地面積：1,895.67㎡(573.44坪)
 延床面積：10,783.52㎡(3,262.01坪)
 基準階天井高：2,600mm(1階のみ3,000mm)
 基準階床荷重：300kg/㎡
 空調方式：個別空調 ※1フロア12区画(平均16坪ごと)
 床仕様／仕上：OA床(100mm)／タイルカーペット
 電気容量：50VA/㎡
 エレベーター：乗用:3台 非常用:1台
 ビル利用可能時間：24時間(平日・土日祝)
 駐車場：152台(機械式)・1台(平面※満車)
 特記事項：光ケーブル引込済
 1階共用部に喫煙室有
 基準階共用部にリフレッシュコーナー有
 月～土曜日日中管理員常駐
 機械警備有り

募集区画

階	募集面積	入居時期
7階	510.97 ㎡ (154.56 坪)	2026/3/1(予定)
B1階倉庫	12.62 ㎡ (3.81 坪)	即入居可
10階倉庫	7.68 ㎡ (2.32 坪)	即入居可

募集条件

敷金	ご相談	賃料	ご相談
償却なし	共益費	-	
更新料なし	その他	駐車場 月額30,000円/台	
契約期間 2年自動更新			
解約予告 6ヶ月前			

■仙台駅東口から当ビル方面眺望 宮城野大通り沿い・高い視認性



地図



JR各線「仙台駅」徒歩5分

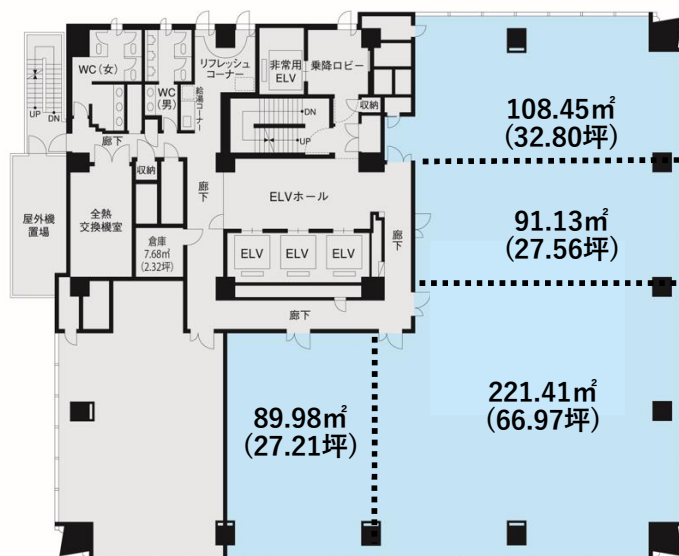
平面図

■7階



■7階(分割あり)

7階は分割して貸付可能ですので、ご相談ください。



■10階(倉庫)



フォトギャラリー

■1階エントランスホール



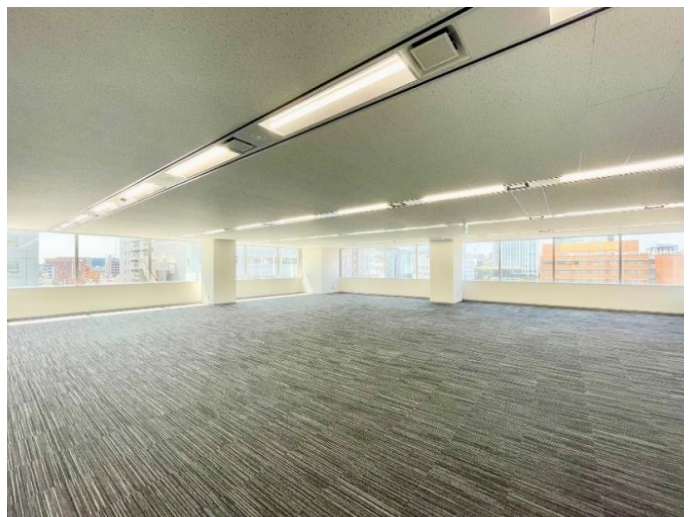
■1階ELVホール



■基準階ELVホール



■オフィス専有部(LED照明器具設置済)



■テナント専用喫煙室



■駐車場



多数ご利用相談可能