

YABUHARA BUILDING

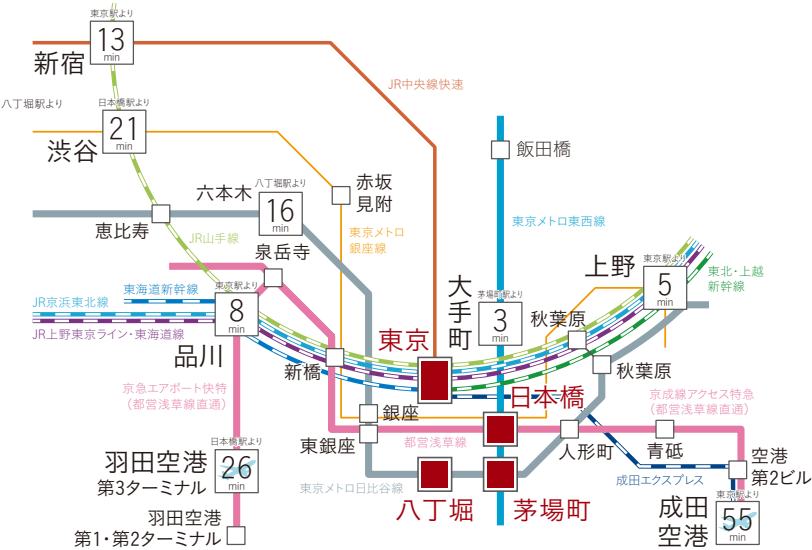
ヤブ原ビル

東京駅に一直線、八重洲通り沿いの好立地。国内外へのアクセス利便性に優れた地をビジネス拠点に。



国家戦略特区に位置する
八重洲エリアは、さらに進化中。

東京駅八重洲中央口前では、オフィス、
医療、劇場、カンファレンス施設や商業施設
等による再開発計画「TOFROM YAESU」
が進行中。国際都市の玄関口としての機能
や魅力がさらに高まろうとしています。



<p>JR</p> <p>「東京」駅</p> <p>徒歩 12分</p> <p>八重洲中央口(約940m)</p>	<p>東京メトロ日比谷線</p> <p>「八丁堀」駅</p> <p>徒歩 2分</p> <p>A5b出入口(約130m)</p>	<p>東京メトロ日比谷線・東西線</p> <p>「茅場町」駅</p> <p>徒歩 5分</p> <p>2出入口(約340m)※利用時間6:00～終電時</p>	<p>東京メトロ銀座線・東西線・都営地下鉄浅草線</p> <p>「日本橋」駅</p> <p>徒歩 9分</p> <p>D1出入口(約700m)</p>
---	--	---	---

進化する東京駅の徒歩圏内
伝統と革新を物語る
オフィスビル誕生。

東京駅八重洲口に一直線
八重洲通り沿い・東京駅徒歩圏の好立地

「八丁堀」駅徒歩2分・「茅場町」駅徒歩5分
地下鉄3駅4路線利用可

高圧2回線受電・非常用発電機完備
非常時も事業をサポートするBCP対策

基準階面積約168坪・天井高約2.8m
テストキッチン設置可能な整型オフィスフロア

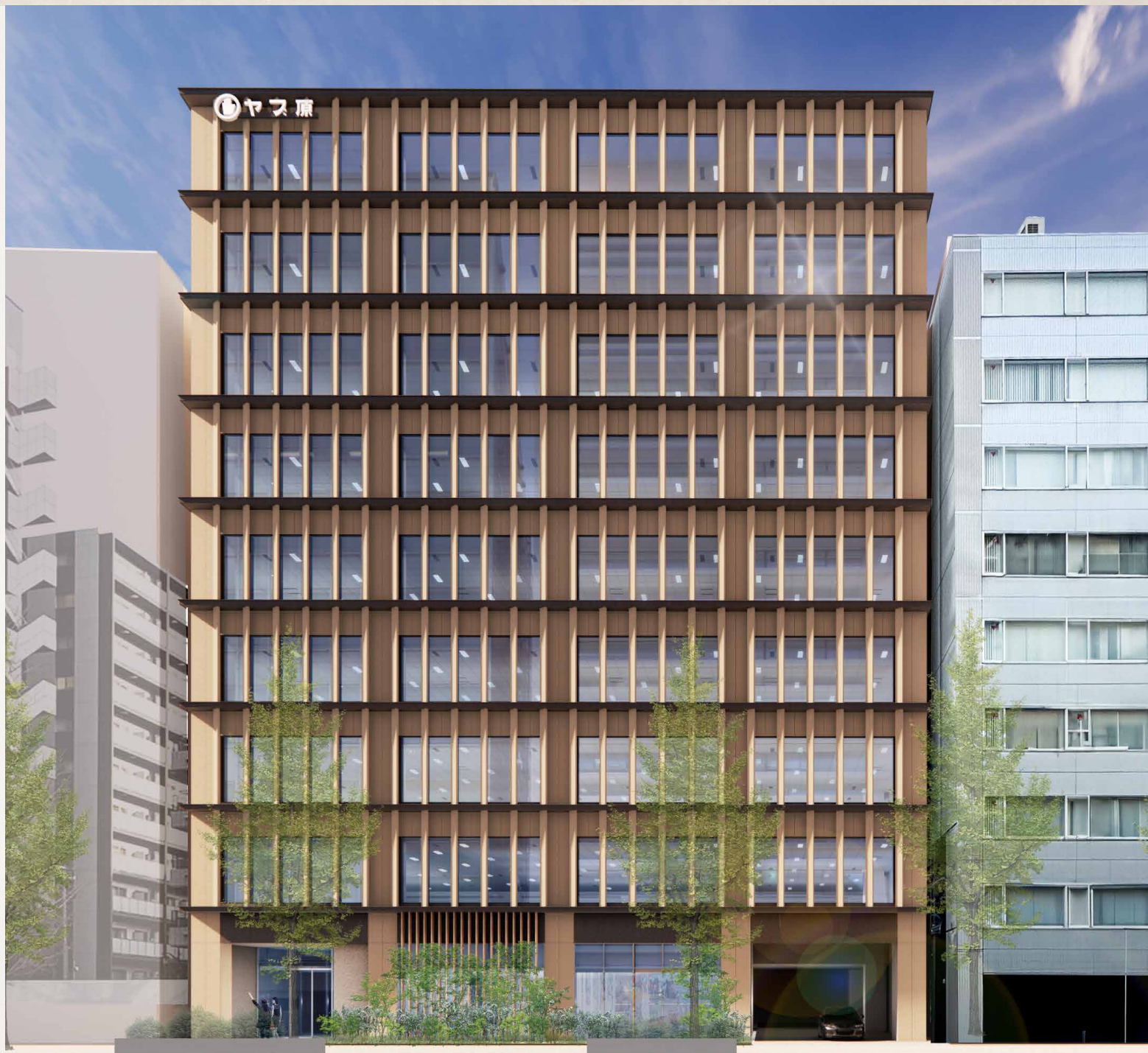


建材の総合商社

ヤス原

本プロジェクトは、左官資材を中心に事業展開してきた
1901年創業の建材総合商社・株式会社ヤブ原の本社
ビル建替えプロジェクト。

1階共用部では左官素材の要素を取り入れ、最新ビルス
ペックと日本の伝統技術が調和したオフィスビルとなる。





エントランスホール完成予想CG



エレベーターホール完成予想CG

ENTRANCE HALL & ELEVATOR HALL

エレベーターホールには伝統的な「版築」を採用。ヤブ原が積み重ねてきた技術と先進的なデザインが調和した空間となります。

日本の伝統技術と先進のビルスペックが調和する豊かな共用空間。

ROOFTOP TERRACE

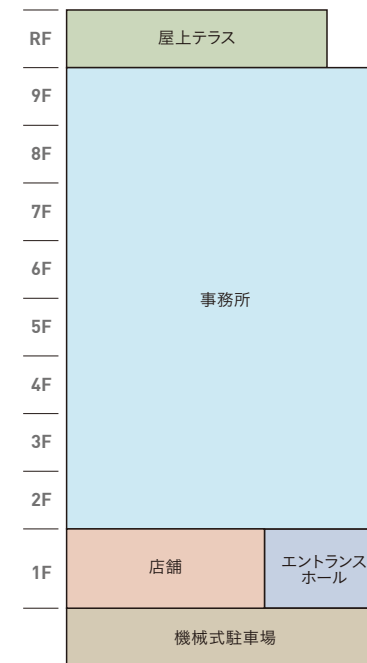
屋上にはワーカーのリラクゼーションと多様な交流を生み出すテラスを設置。都心にありながら、身近に緑を感じられる、心地よいビジネス環境を提供します。



屋上テラス完成予想CG



屋上テラス完成予想CG



1階店舗出店予定

1階にはワーカーの利便性も高める店舗が出店予定です。



ハイルーフ車対応機械式駐車場

ハイルーフ車対応の機械式駐車場を21台分設置しています。



エレベーターホール



トイレ

天井高約2,800mm。テストキッチン対応で多彩な業種に対応できるオフィス空間。

整型な約168坪

整型で使いやすいワンフロア約168坪のオフィス空間。事業規模や社員数に合わせて2分割でもご利用できます。

ヘビーデューティーゾーン

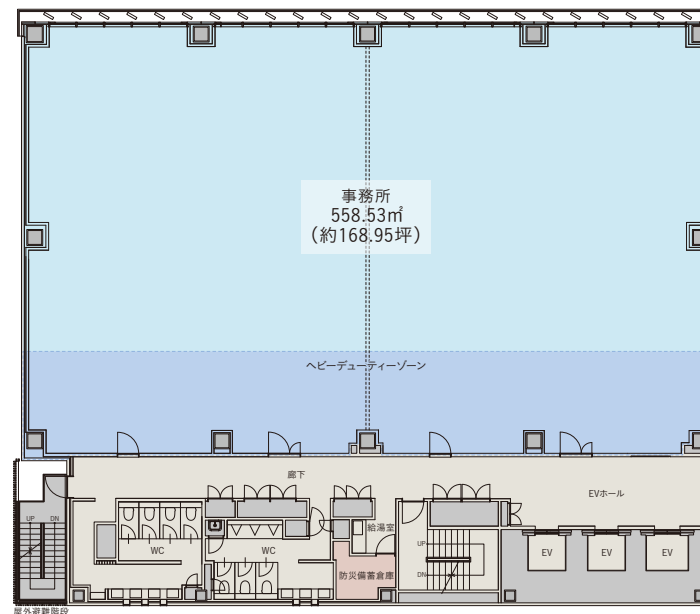
重荷重対応エリアの確保によりサーバー室をはじめ重量のある機器配置に対応。多様な用途、オフィスレイアウトに対応しています。

テストキッチン等対応可能仕様

商品開発等のために利用できるテストキッチンに対応可能。開放的な無柱空間を多様な業種にご活用いただけます。※設置には条件があります。

防災備蓄倉庫

オフィスフロアには災害時に必要な資機材を格納できる防災備蓄倉庫を設置。企業戦略に沿ったBCP対策を可能にしています。



基準階平面図

※基準階面積に防災備蓄倉庫の面積(約6㎡)は含みません。

BCP

耐震設計1.5倍相当

建築基準法に則った、耐震設計を実施。必要保有水平耐力の1.5倍以上の保有水平耐力を確保しています。

耐震性能

警察・消防など、災害時の応急対策活動に必要な官庁施設が対象とされる建築基準法の1.5倍の耐震性能を採用。

<div>耐震基準 標準レベル</div> <div>Ⅲ 類構造体</div> <div>大地震により構造体の部分的な損傷は生じるが、建築物全体の耐力の低下は著しくないことを目標とした建物。</div> <div>主な対象施設</div> <div>一般的なオフィスビルや商業施設など。</div>	<div>耐震基準 1.25 倍相当</div> <div>Ⅱ 類構造体</div> <div>大地震後、構造体の大きな補修をすることなく建築物を使用できることを目標とした建物。</div> <div>主な対象施設</div> <div>学校・研究施設等のうち、地域防災計画において避難所として位置づけられた官庁施設。</div>	<div>耐震基準 1.5 倍相当</div> <div>Ⅰ 類構造体</div> <div>大地震後、構造体の補修をすることなく建築物を使用できることを目標とした建物。</div> <div>主な対象施設</div> <div>警察・消防など、災害時の応急対策活動に必要な官庁施設。</div>
---	---	--

本プロジェクト

非常用発電機



テナント各室に最大72時間 (15VA/㎡) 供給可能な非常用発電機を完備。またテナント様のご要望に応じてテナント専用発電機を増設可能としています。

高圧2回線受電



万が一本線電源にトラブルが生じた際も電力を担保する2回線受電方式を採用。

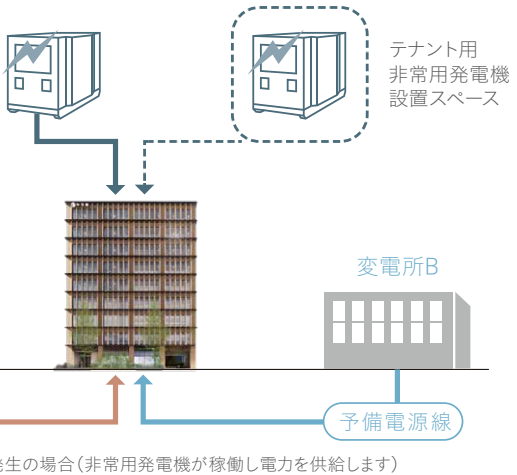
災害(断水)時給水体制



計画使用水量 (10.44㎡) を大きく上回る有効容量18.2㎡の受水槽の設置により、最大115名が3日間使用可能な生活用水を確保。断水時のBCPに配慮しています。

ビル用非常用発電機

共用部の一部・貸室内
15VA/㎡
約72時間



テナント用
非常用発電機
設置スペース

防潮板

防災備蓄倉庫

環境認証

BELS 6つ星 | ZEB Ready | 取得予定

DBJ Green Building 本認証 4つ星取得予定

CASBEE—建築(新築) Sランク取得予定 (2024年版)

CASBEE—W0(ウェルネスオフィス) Sランク取得予定 (2021年版)



■ 建物概要

所在地	東京都中央区八丁堀二丁目119番地3他(地番)
交通	JR「東京」駅徒歩12分、東京メトロ日比谷線「八丁堀」駅徒歩2分、東京メトロ銀座線・東西線・都営地下鉄浅草線「日本橋」駅徒歩9分、東京メトロ東西線・日比谷線「茅場町」駅徒歩6分
建物用途	事務所、店舗、駐車場
敷地面積	889.37㎡
最新建築面積	755.16㎡
最新延床面積	7,341.18㎡
規模	地下1階地上10階
最高高さ	44.18m
駐車場	23台(機械式21台(身障者用1台を含む)、荷捌き用平置き2台)
事業主	株式会社ヤブ原 東京建物株式会社
設計	株式会社プランテック一級建築士事務所
施工	東亜建設工業株式会社 東日本建築支店
竣工	2027年春(予定)

■ 構造概要

構造	鉄骨造一部鉄筋コンクリート造
耐震構造	建築基準法で求められる耐震性能の1.50倍相当

■ 基準階貸室概要

最新総貸室面積	オフィス部分4,468.24㎡(約1,351.64坪)
最新基準階貸室面積	558.53㎡(約168.95坪)
天井高	2,800mm一部2,500mm
分割対応	最大2分割/フロア
O A フ ロ ア	100mm
床荷重	HDZ 1,000kg/㎡、他500kg/㎡
電灯・コンセント容量	60V A/㎡(最大80VA/㎡まで増設可能)
情報通信設備	MDFから各階貸室端子盤までの光回線ルート構築
天井・照明設備	600角グリッド式システム天井(一部在来天井) LED照明 机上面平均照度500lx
空調設備	個別空調(空冷ヒートポンプパッケージ方式) 各階に増強用空調設置スペース有

■ 設備概要

受電方式	高圧2回線受電(本線・予備電源線)
受水方式	直結増圧揚水+屋上受水槽給水方式
非常用発電設備	(貸室内)ビル側非常用発電機より15VA/㎡(最大72時間)供給可能。(オプション対応) 屋上にテナント専用発電機増設可能(ディーゼル式発電機100kVA×1台分)
T V 共 聴 設 備	地上デジタル・BS・C110°アンテナを設置
セキュリティ	非接触ICカードによる入退室管理
衛生設備	(トイレ)各階男女1か所/温水洗浄便座・自動手洗器、ハンドドライヤー (バントリー)各階に1か所
エレベーター	(乗用)17人乗り1基、15人乗り2基
その他	屋上テラス(テナント共用休憩スペース、喫煙所)

※掲載のCG・図面・概念図等は計画図面を基に描き起こしたもので実際とは異なる場合があります。
※本パンフレットに記載の内容は2025年10月現在のものであり、変更になる場合があります。



建材の総合商社

ヤブ原



東京建物