

## 建物外観



## 概要

所在地：東京都渋谷区東一丁目26番20号  
竣工：1993年5月  
耐震区分：新耐震  
設計：鹿島建設株式会社  
施工：鹿島建設・西松建設・東急建設共同企業体  
構造：鉄骨鉄筋コンクリート造及び鉄筋コンクリート、鉄骨造  
規模：地上14階 地下3階  
敷地面積：2,591.84㎡(784.03坪)  
延床面積：15,788.72㎡(4,776.08坪)  
基準階天井高：2,650mm  
基準階床荷重：300kg/㎡  
空調方式：個別空調(基準階)  
基準階床仕様/仕上：OA床(40mm)  
電話回線数：1,400回線(全館)  
コンセント容量：50VA/㎡  
エレベーター：20人乗 2台 非常用兼用20人乗 1台  
ビル利用可能時間：24時間(平日・土日祝)  
駐車場：40台(屋内自走式)  
特記事項：光ケーブル引込済、喫煙室(紙巻・加熱式)有

## 募集区画

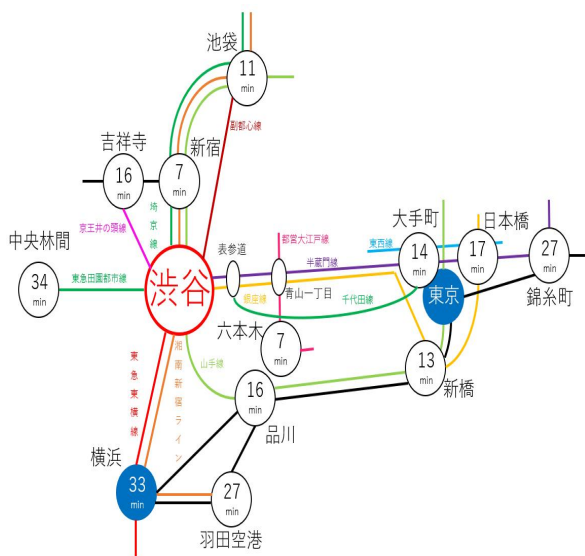
階	募集面積	入居時期
5	504.68 ㎡ ( 152.66 坪)	2026/4/1(予定)
11	373.58 ㎡ ( 113.00 坪)	2026/2/1(予定)

## 募集条件

用途	事務所	賃料	ご相談
敷金	ご相談	共益費	—
償却	なし	専有部清掃	有償:別途見積
更新料	なし	駐車場	
契約形態	定期借家	その他	

## アクセス

東京駅まで25分/JR山手線利用  
品川駅まで16分/JR山手線利用  
横浜駅まで33分/東急東横線利用

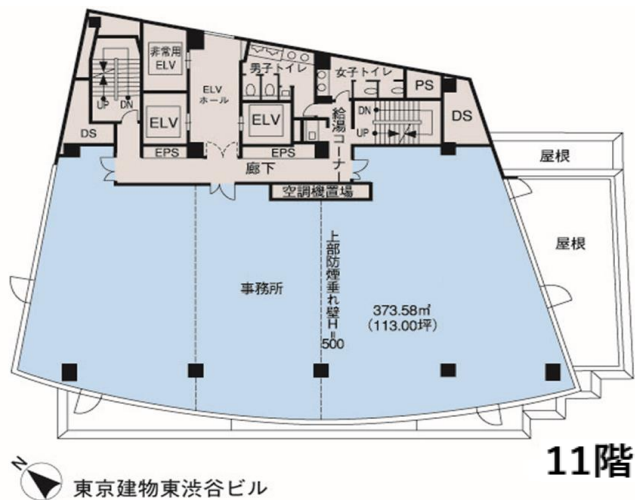


## 地図

東京メトロ「渋谷」駅C1出口徒歩7分  
JR「渋谷」駅新南改札徒歩9分  
東急東横線「代官山」駅徒歩圏内



## 平面図



## フォトギャラリー



正面玄関



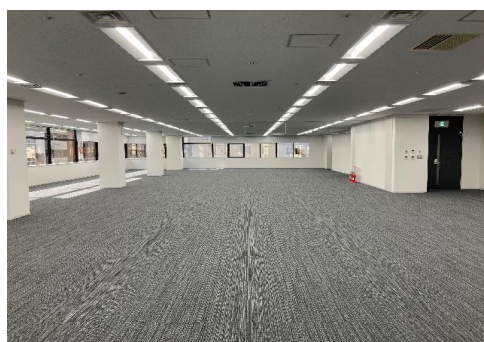
広場(公開空地)



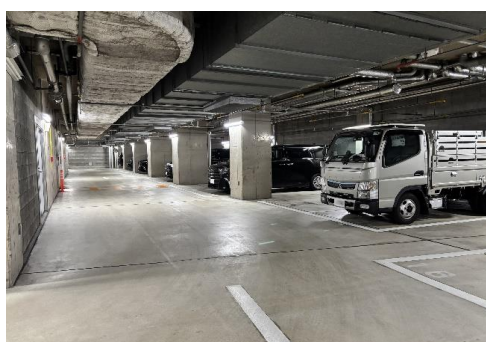
1階エントランス



明治通り(渋谷駅東口 歩道橋より撮影)



貸室



平置き駐車場(空き有)



## 11階レイアウトイメージ(ご参考)

### フリーアドレスプラン

✓ 執務席：50席

✓ 会議室：4名用×1室

✓ リフレッシュスペース

6名用×2室

10名用×1室



### ABWプラン

✓ 執務席：47席

✓ 会議室：4名用×1室

✓ セミナー&リフレッシュスペース

✓ 社長室：1室

6名用×2室

10名用×1室

