

建物外観



概要

所在地：東京都渋谷区東3-11-10
 竣工：1992年10月
 耐震区分：新耐震
 設計／施工：株式会社長谷工コーポレーション
 構造／規模：鉄骨鉄筋コンクリート造／地下2階、地上9階
 敷地面積：1,046.78㎡(315.74坪)
 延床面積：4,853.87㎡(1,468.29坪)
 天井高：2,560mm(基準階)
 床荷重：300kg/㎡
 空調方式：個別空調
 床仕様・仕上：OA床
 コンセント容量：30VA/㎡
 エレベーター：9人乗1台、11人乗1台
 駐車場：16台(機械式)
 特記事項：特になし

募集区画

階	募集面積		入居時期
B1	130.40	㎡ (39.44 坪)	2026/5/1(予定)
5	281.99	㎡ (85.30 坪)	2026/5/1(予定)
7	281.99	㎡ (85.30 坪)	2026/5/1(予定)
8	281.99	㎡ (85.30 坪)	2026/5/1(予定)
9	281.99	㎡ (85.30 坪)	2026/5/1(予定)

募集条件

敷金	ご相談	賃料	ご相談
償却	なし	共益費	—
契約	ご相談	専有部清掃	有償:別途見積
契約期間	ご相談	その他	駐車場あり

平面図

別添の通り

地図

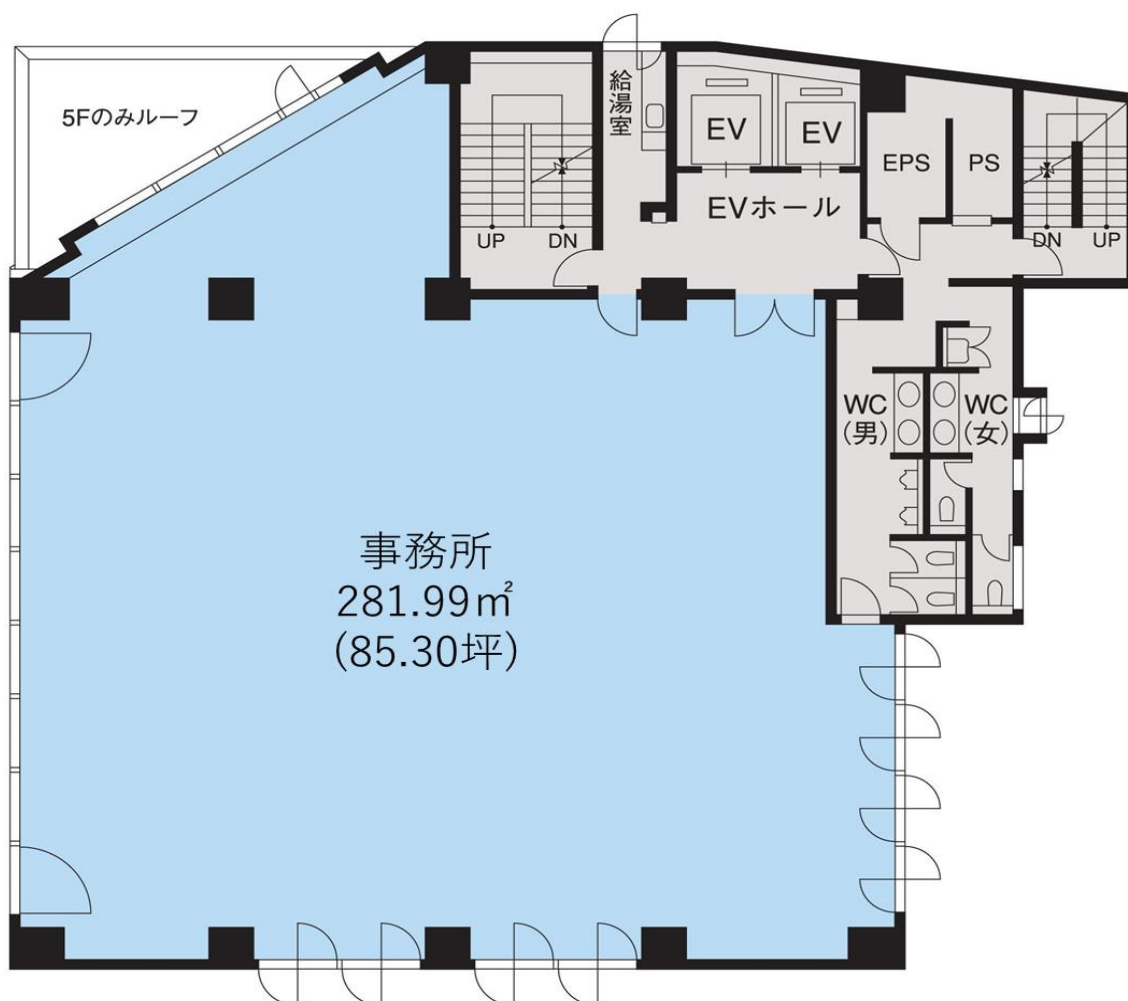
JR線・地下鉄日比谷線「恵比寿」駅徒歩4分



平面図

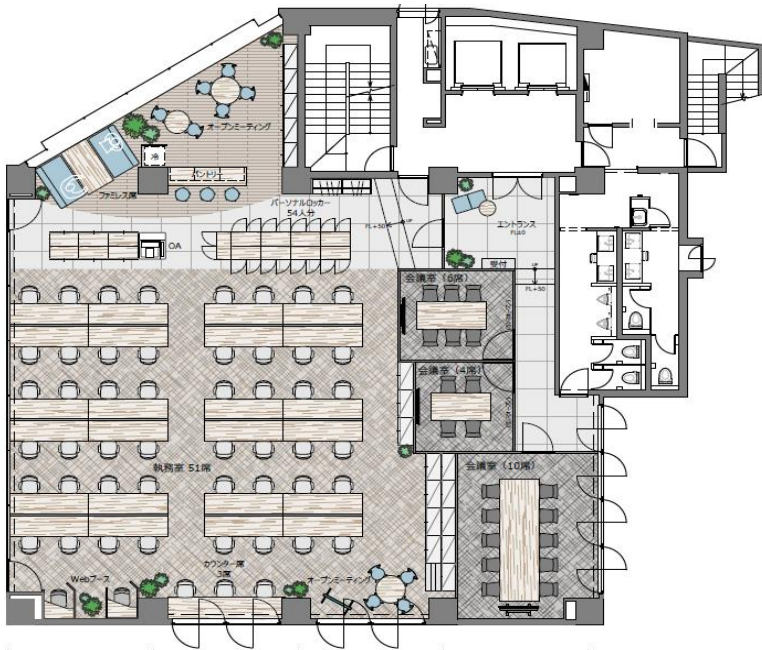


B1階



5 階
7 階
8 階
9 階

参考レイアウト



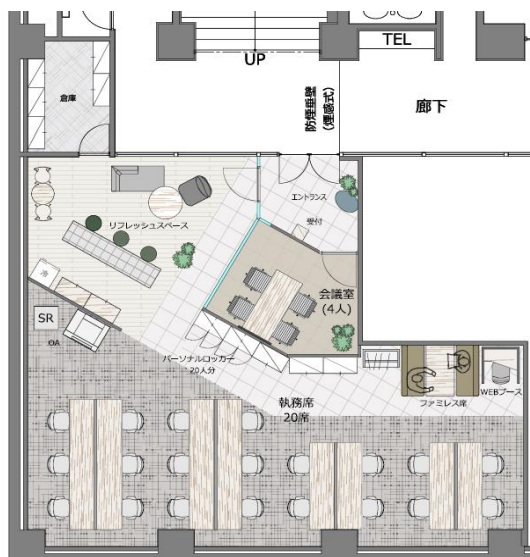
1) 基準階フリーアドレスプラン

- ・ 座席数：51席
- ・ 会議室：10席×1室
6席×1室
4席×1室
- ・ WEBブース：2席
- ・ ファミレス席：1箇所（4名）
- ・ オープンミーティング：2箇所



2) 基準階ABWプラン

- ・ 座席数：40席
- ・ 会議室：10席×1室
6席×1室
4席×1室
- ・ WEBブース：3席
- ・ ファミレス席：1箇所（4名）
- ・ リフレッシュスペース：1箇所



3) 地下1階フリーアドレスプラン

- ・ 座席数：20席
- ・ 会議室：4席×1室
- ・ WEBブース：1席
- ・ ファミレス席：1箇所（4名）
- ・ リフレッシュスペース：1箇所