

建物外観



概要

所在地：東京都渋谷区渋谷2-16-5
 竣工：1986年9月
 耐震区分：新耐震基準
 設計：株式会社東生不動産一級建築士事務所
 施工：矢島建設株式会社
 構造／規模：鉄骨鉄筋コンクリート造／地上13階 地下1階
 敷地面積：423.04㎡(127.96坪)
 延床面積：3,966.80㎡(1,199.95坪)
 基準階天井高：2,450mm(OAフロアを除く)
 基準階床荷重：300kg/㎡
 空調方式：個別空調(一部除く)
 床仕様／仕上：OA床(30mm)(一部除く)
 コンセント容量：30VA/㎡
 エレベーター：2基(定員9人)
 特記事項：機械警備(24時間入退館可能)
※2026年11月末までの定期借家契約
※居抜きでの募集

募集区画

階	用途	募集面積	入居時期
3	事務所	182.58 ㎡(55.23 坪)	即
4	事務所	182.58 ㎡(55.23 坪)	即
5	事務所	182.58 ㎡(55.23 坪)	2025/5/1(予定)
6	事務所	182.58 ㎡(55.23 坪)	即
7	事務所	132.99 ㎡(40.22 坪)	即
8	事務所	182.58 ㎡(55.23 坪)	2025/5/1(予定)
11	事務所	141.72 ㎡(42.87 坪)	即
12	事務所	141.72 ㎡(42.87 坪)	即

募集条件

敷金	ご相談	賃料	ご相談
償却なし		共益費	-
更新料なし		駐車場	
契約期間	定期借家契約	その他	
解約予告	-		

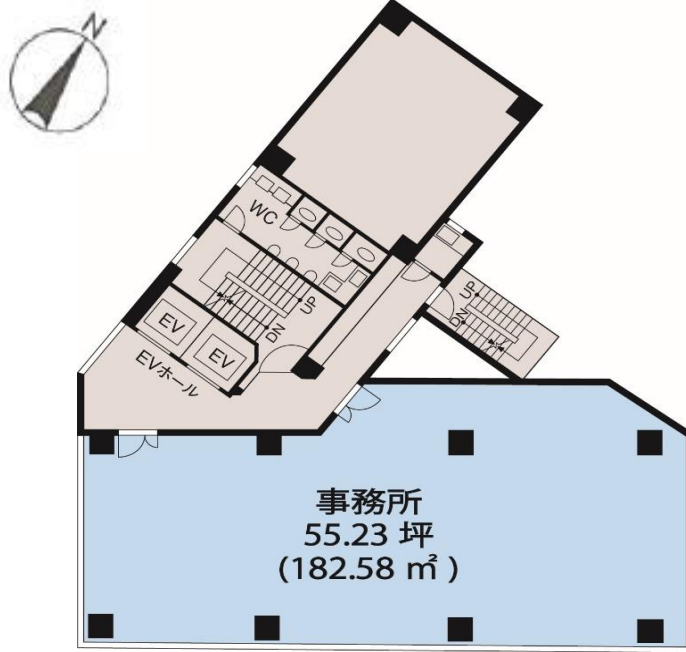
地図

JR山手線・埼京線「渋谷」駅徒歩3分
 東京メトロ銀座線・副都心線・東急東横線・田園都市線・半蔵門線「渋谷」駅(15出口)徒歩3分



平面図

別添の通り



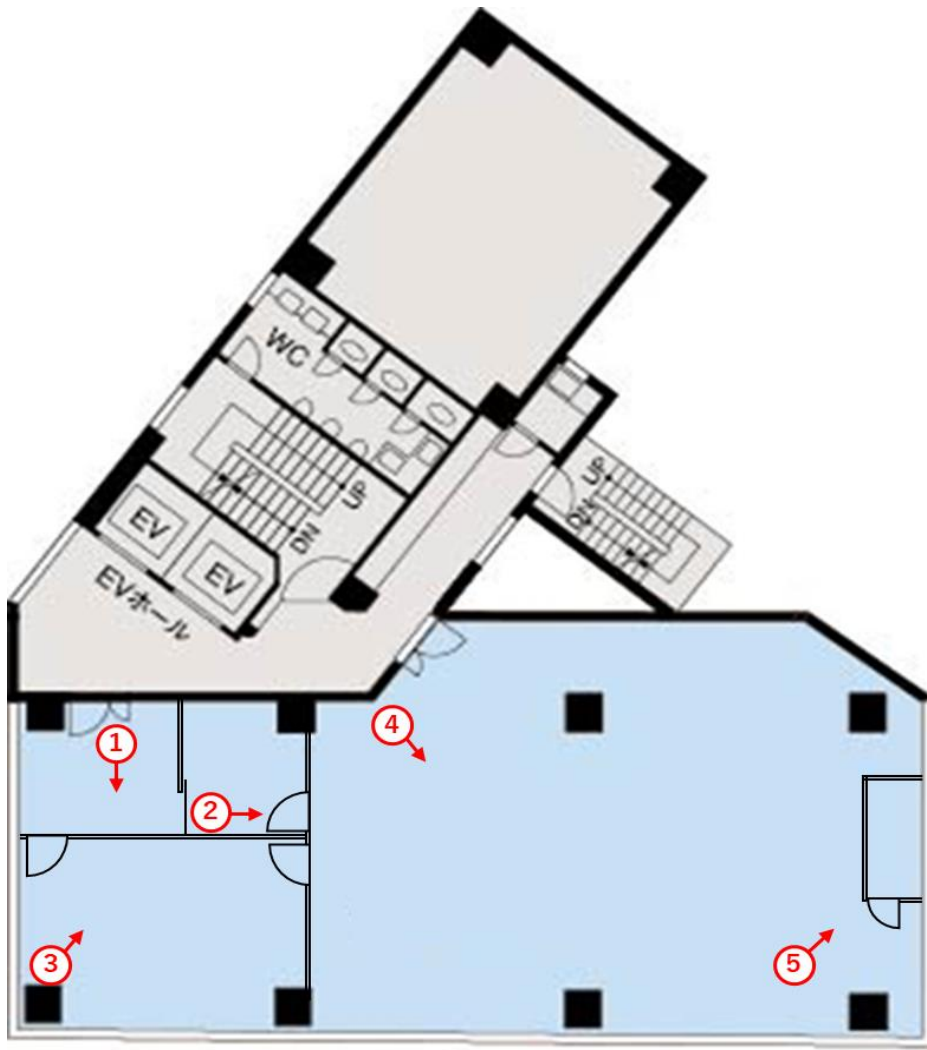
3階
4階
5階
6階
8階



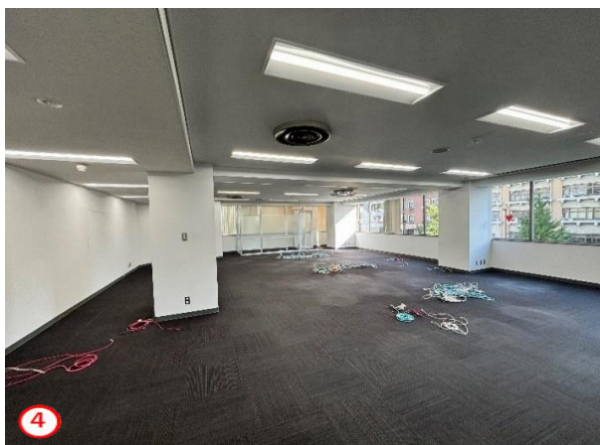
7階

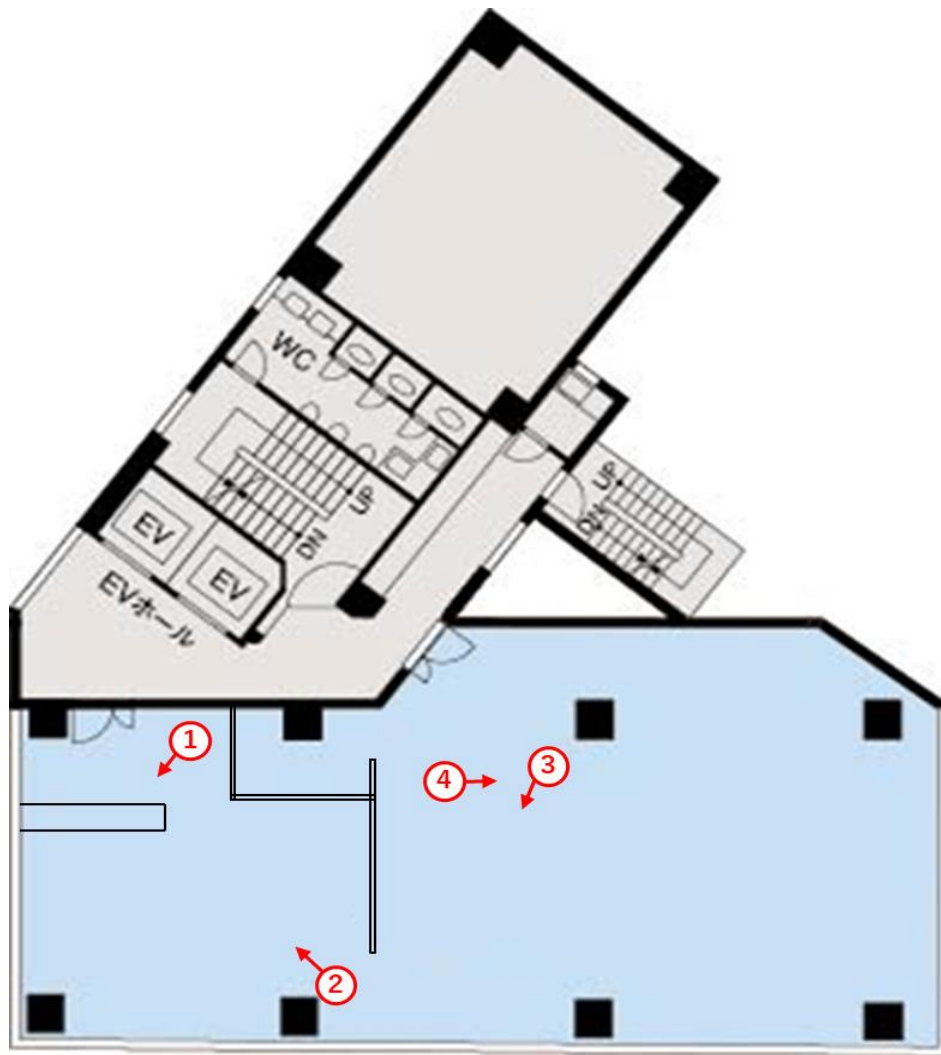


11階



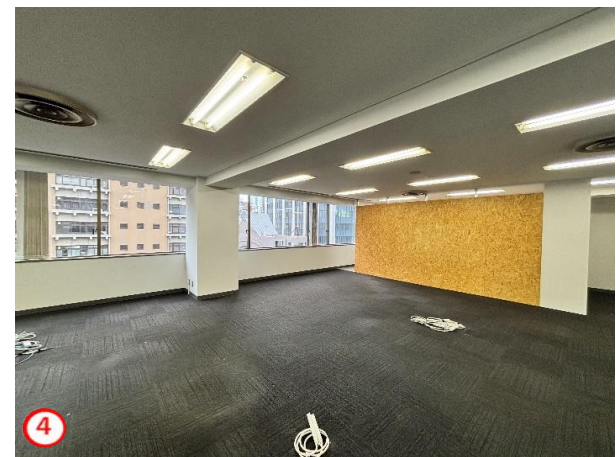
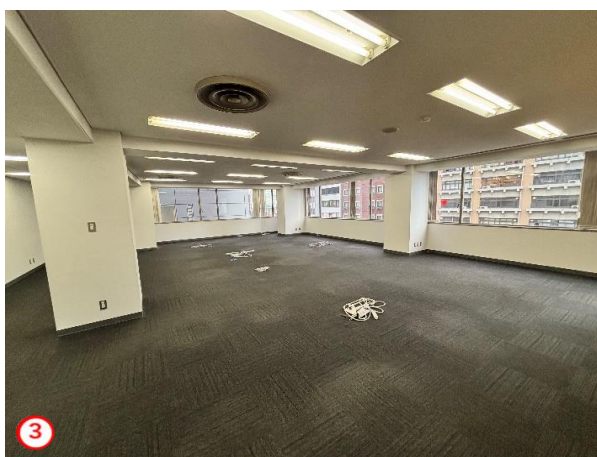
※レイアウトイメージ
 ※間仕切り・扉の位置・サイズ等は実際と異なる場合があります。

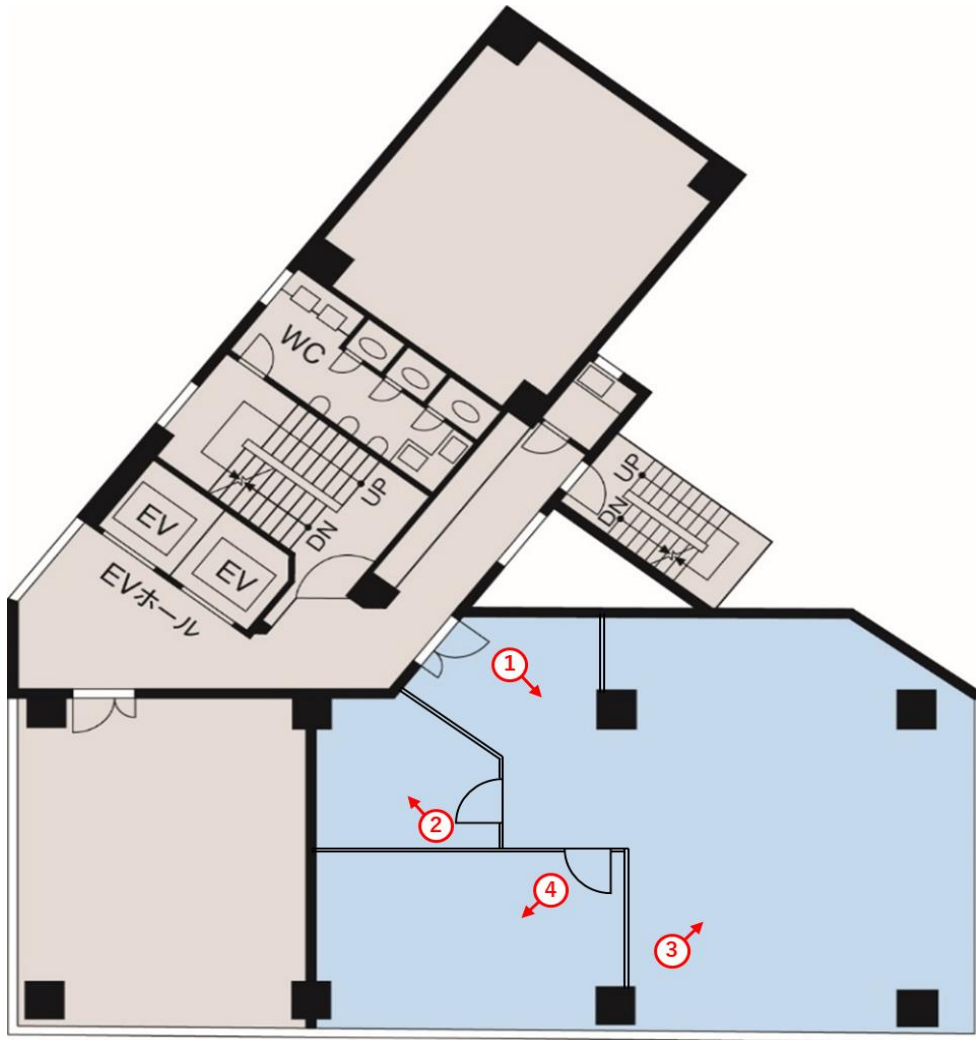




※レイアウトイメージ

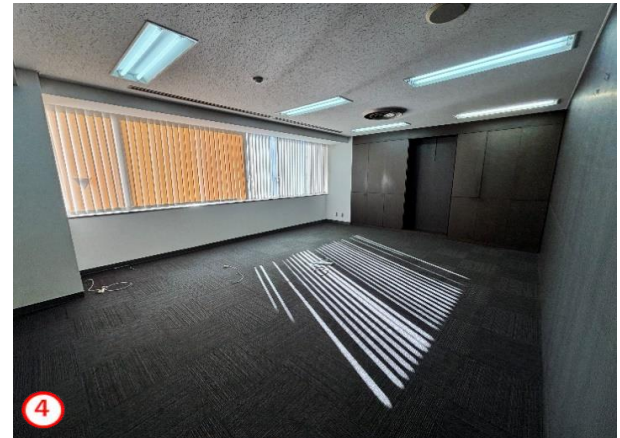
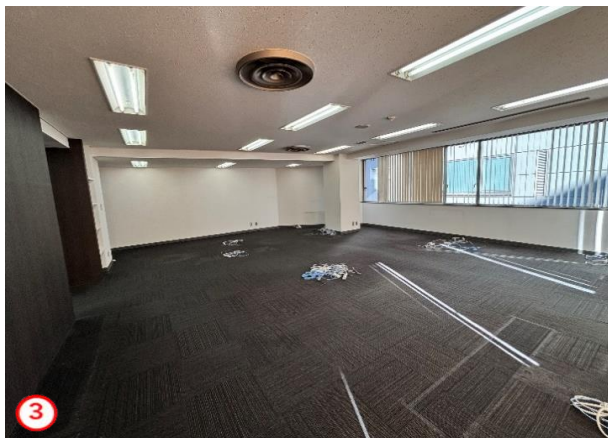
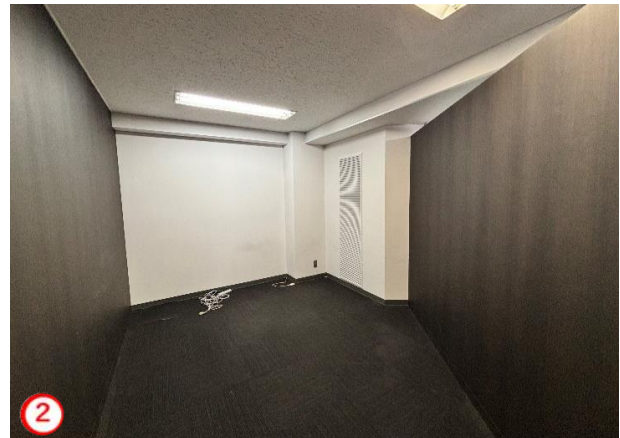
※間仕切り・扉の位置・サイズ等は実際と異なる場合があります。

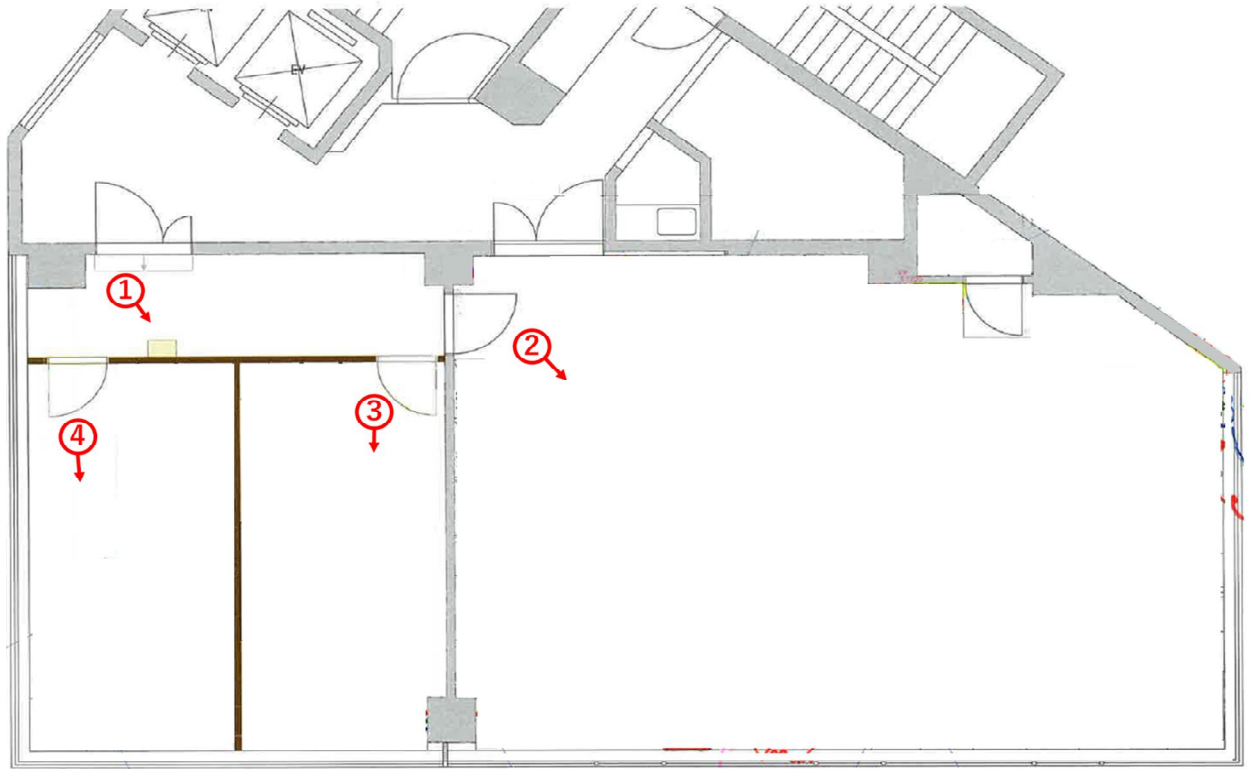




※レイアウトイメージ

※間仕切り・扉の位置・サイズ等は実際と異なる場合があります。

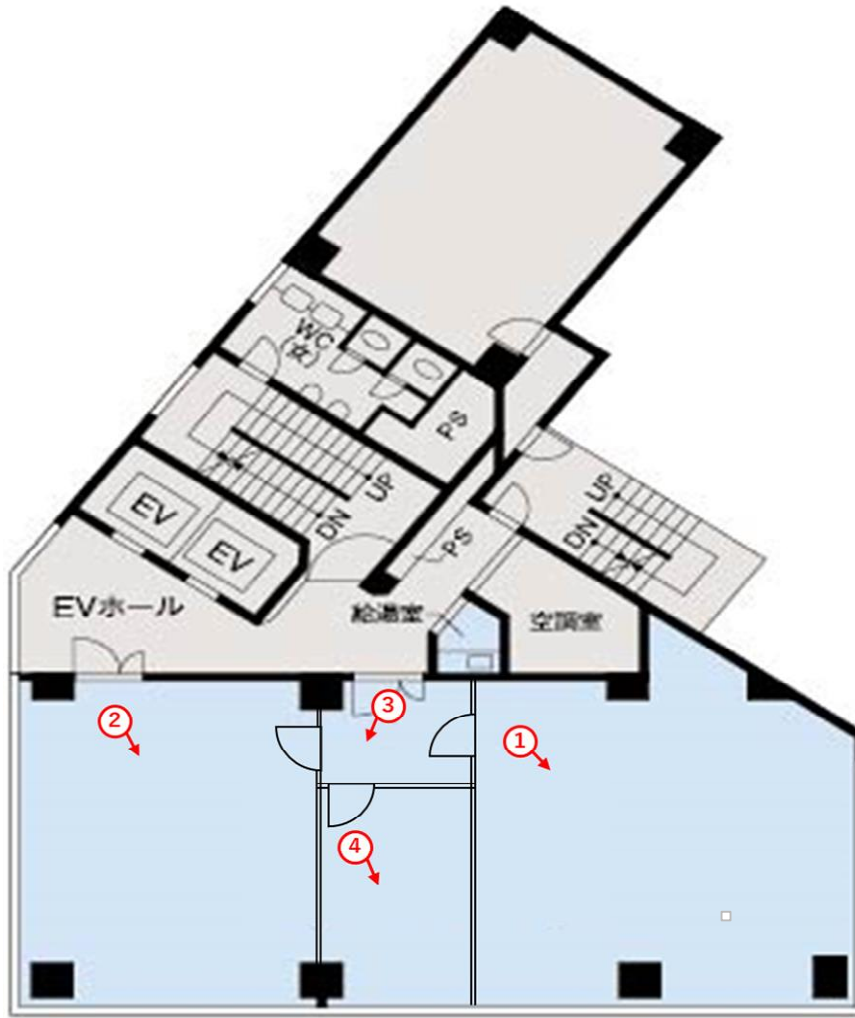




※レイアウトイメージ

※間仕切り・扉の位置・サイズ等は実際と異なる場合があります。





※レイアウトイメージ

※間仕切り・扉の位置・サイズ等は実際と異なる場合があります。

