

## 建物外観



## 概要

所在地：東京都千代田区神田神保町2丁目4番7号  
 竣工：1988年5月  
 耐震区分：新耐震  
 設計：清水建設株式会社一級建築士事務所  
 施工：清水建設株式会社一級建築士事務所  
 構造／規模：鉄骨鉄筋コンクリート造／地上8階  
 敷地面積：264.33㎡(79.96坪)  
 延床面積：1,604.97㎡(485.50坪)  
 基準階天井高：2,560mm  
 基準階床荷重：300kg/㎡  
 空調方式：空冷ヒートポンプ個別熱源、個別空調天井カセット吹出  
 床仕様／仕上：OAフロア(40mm) ※基準階  
 電話回線数：100回線(フロア)、1,000回線(全館)  
 電気容量：30VA/㎡ ※基準階  
 エレベーター：11人乗1基  
 ビル利用可能時間：24時間(平日・土日祝)  
 駐車場：無し  
 特記事項：貸室LED照明更新実施済み  
 機械警備システム導入済み(24時間利用可能)  
 光ケーブル引込済み

## 募集区画

階	募集面積	入居時期
6	183.69 ㎡ ( 55.56 坪)	即

## 募集条件

敷	金	賃料12ヶ月分	賃	料	ご相談
償却・更新料	なし		共	益	981円/㎡(3,243円/坪)
契約形態	定期借家契約		専	有	有償:別途見積
契約期間	ご相談		袖	看	有償:別途契約
解約予告	中途解約不可		契	約	グロス面積
			面	積	

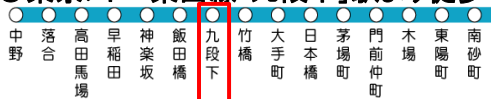
## アクセス

### ●都営地下鉄新宿・三田線、東京メトロ半蔵門線

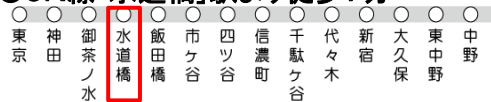
#### 「神保町」駅より徒歩1分



### ●東京メトロ東西線「九段下」駅より徒歩4分



### ●JR線「水道橋」駅より徒歩7分

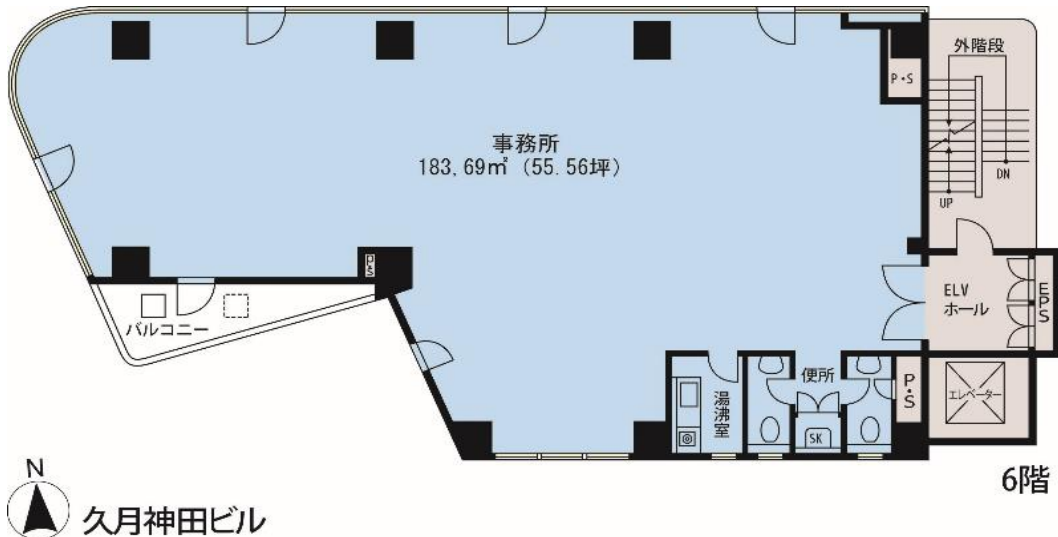


## 地図

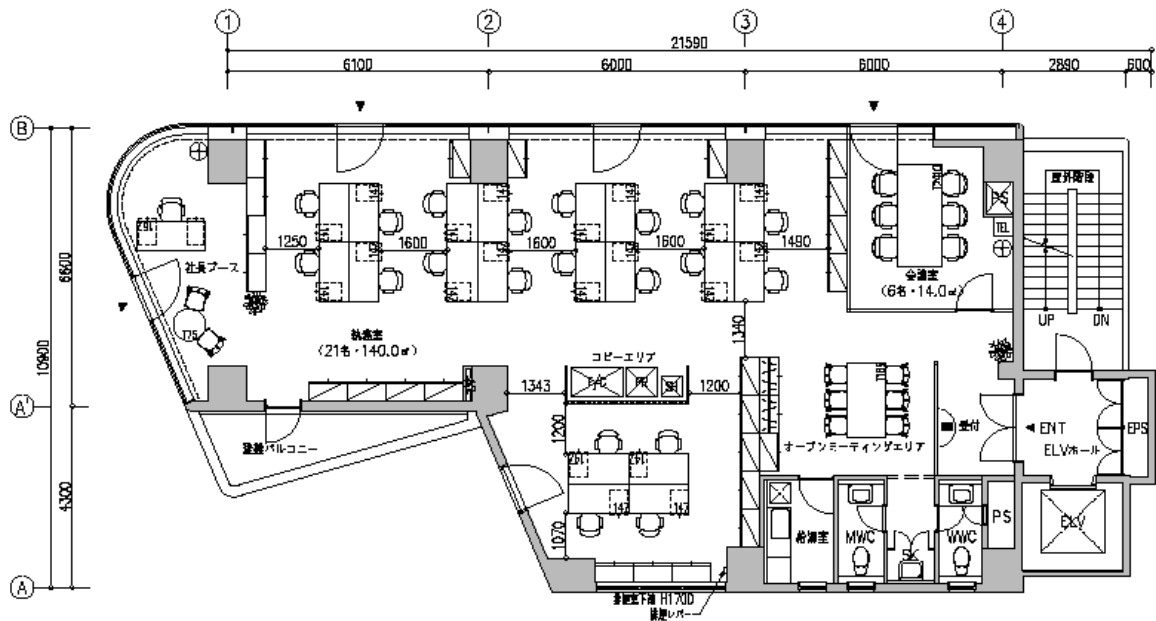
- ・都営地下鉄新宿・三田線、東京メトロ半蔵門線「神保町」駅より徒歩1分
- ・東京メトロ東西線・半蔵門線「九段下」駅より徒歩4分
- ・JR線「水道橋」駅より徒歩7分



## 平面図



## 参考レイアウトプラン(21名/会議室/ミーティングスペース)



## フォトギャラリー

【ビル入口】



【貸室内】



【貸室内】

