

建物外観



概要

所在地：横浜市西区北幸一丁目6番1号
 竣工：1998年8月
 耐震区分：新耐震
 設計：(株)松田平田設計
 施工：西松建設(株)・大成建設(株)共同企業体
 構造：鉄骨造、一部鉄骨鉄筋コンクリート造
 規模：地上15階地下3階 塔屋1階
 敷地面積：1,208.15㎡(365.46坪)
 延床面積：14,834.27㎡(4,487.36坪)
 基準階天井高：2,650mm
 基準階床荷重：500kg/㎡
 空調方式：各区画で標準時間を設定、超過分は時間外空調費用あり
 床仕様/仕上：OA床(50mm) ※基準階
 エレベーター：20人乗 3基
 ビル利用可能時間：24時間(平日、土日祝)
 駐車場：64台(機械式60台、平面式4台)
 特記事項：光ケーブル引込済
 24時間有人管理
 喫煙ルーム有

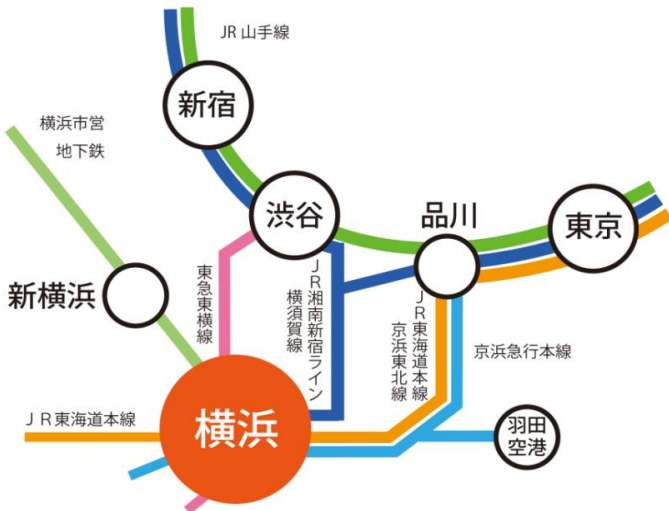
募集区画

階	用途	募集面積	入居時期
13	事務所	158.39 m ² (47.91 坪)	即
15	事務所	244.90 m ² (74.08 坪)	即

募集条件

敷金	賃料12ヶ月分	賃料	ご相談
共益費なし	定期借家契約	その他	駐車場空有 60,000円/月 敷金3ヶ月
契約形態	ご相談		
契約期間	ご相談		
解約予告	—		

路線図



地図

JR線「横浜」駅 徒歩1分
 東急線・京急線・相鉄線「横浜」駅徒歩1分
 横浜市営地下鉄線「横浜」駅徒歩1分



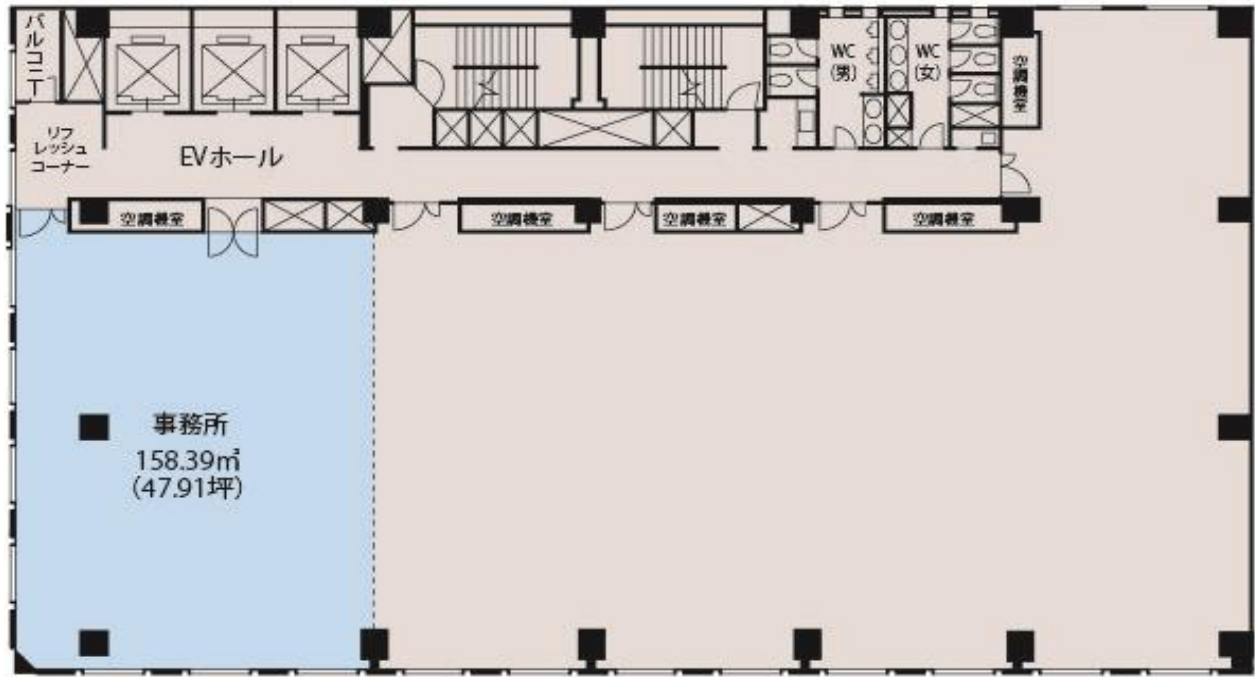
都内主要都市へ楽々アプローチ

●JR線横浜駅より

- 「東海道本線」ご利用で……………東京へ25分
- 「湘南新宿ライン(快速)」ご利用で……………新宿へ30分
- 「湘南新宿ライン(快速)」ご利用で……………渋谷へ25分
- 「京浜急行エアポート急行」ご利用で……………羽田空港へ28分

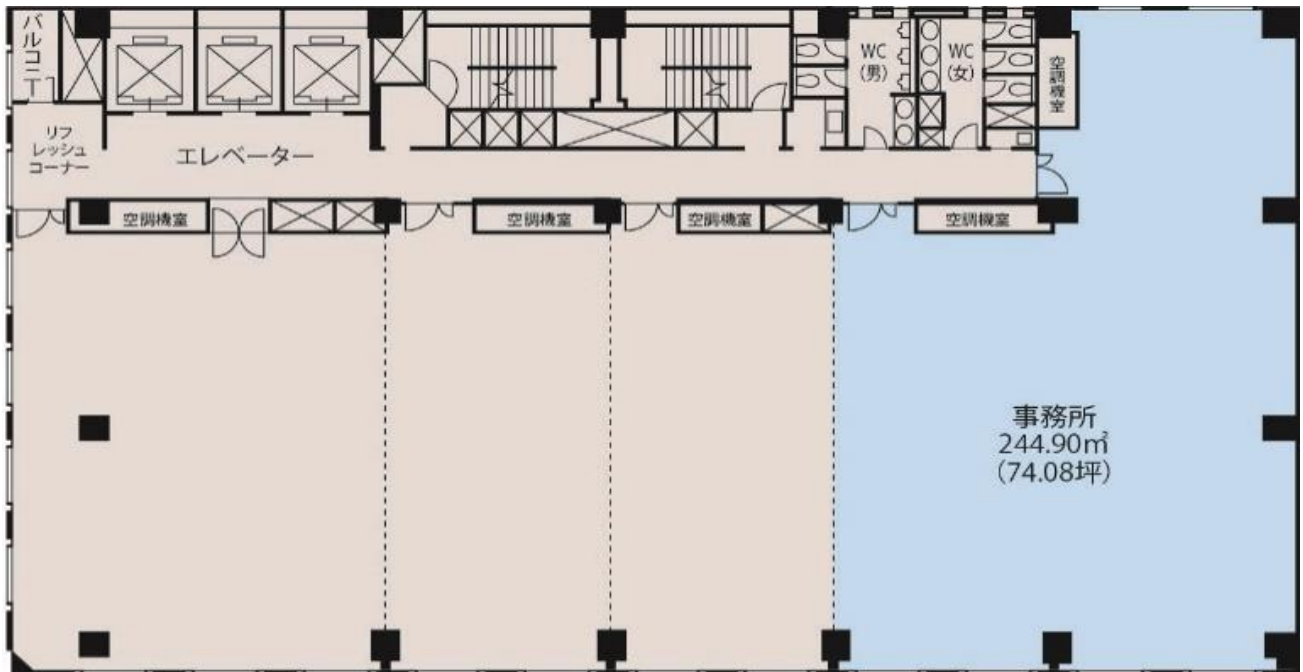
※所要時間には乗換え、待ち時間は含まれておりません。また通勤時間帯はさらに時間を要します。

平面図



横浜ファーストビル

13階



横浜ファーストビル

15階

フォトギャラリー

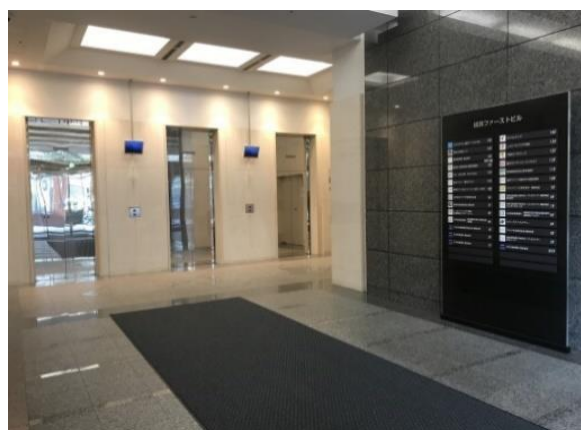
■横浜駅西口より



■ジョイナス地下街直結



■エントランスホール



■ビルサイン



■エントランスサイン



■貸室内



※募集区画とは、異なります

来店型事務所に最適な駅前立地

■来店型テナントのご入居可能

※事務用途であるため、業種・業態等は都度ご相談下さい。

■横浜駅とは、ジョイナス地下街及び2階デッキを通じて、好アクセス