

建物外観



概要

所在地：宮城県仙台市宮城野区榴岡三丁目7番35号
 竣工：1997年12月
 耐震区分：新耐震
 設計：久米設計
 施工：鹿島・大成・清水建設他共同企業体
 構造：鉄骨鉄筋コンクリート造陸屋根

規模：地上11階 地下1階 塔屋1階
 敷地面積：1,895.67㎡(573.44坪)
 延床面積：10,783.52㎡(3,262.01坪)
 基準階天井高：2,600mm(1階のみ3,000mm)
 基準階床荷重：300kg/㎡
 空調方式：個別空調 ※1フロア12区画(平均16坪ごと)
 床仕様/仕上：OA床(100mm)/タイルカーペット
 電気容量：50VA/㎡
 エレベーター：乗用:3台 非常用:1台
 ビル利用可能時間：24時間(平日・土日祝)
 駐車場：152台(機械式)・1台(平面※満車)
 特記事項：光ケーブル引込済
 1階共用部に喫煙室有
 基準階共用部にリフレッシュコーナー有
 月～土曜日日中管理員常駐
 機械警備有り

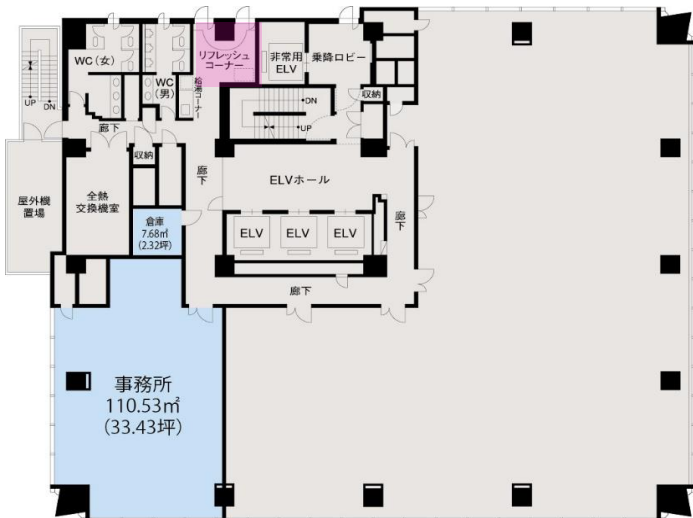
募集区画

階	募集面積	入居時期
7階	110.53 ㎡ (33.43 坪)	即入居可
11階	89.98 ㎡ (27.21 坪)	2025/9/1(予定)
7階倉庫	7.68 ㎡ (2.32 坪)	即入居可
B1階倉庫	12.62 ㎡ (3.81 坪)	即入居可
B1階倉庫	12.74 ㎡ (3.85 坪)	即入居可

募集条件

敷金	ご相談	賃料	ご相談
償却なし		共益費	-
更新料なし		その他	駐車場 月額30,000円/台
契約期間	2年自動更新		
解約予告	6ヶ月前		

平面図



損保ジャパン仙台ビル 7階

内見は現地管理所で対応可能です。
 お気軽にご連絡下さい。

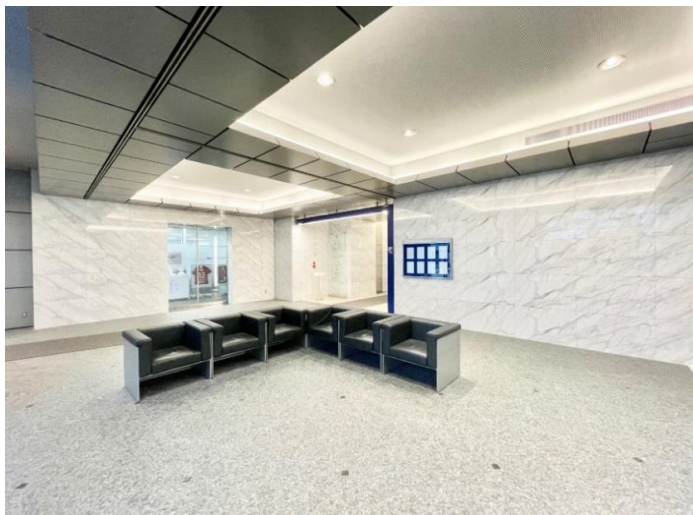
地図



JR各線「仙台駅」徒歩5分

フォトギャラリー

■1階エントランスホール



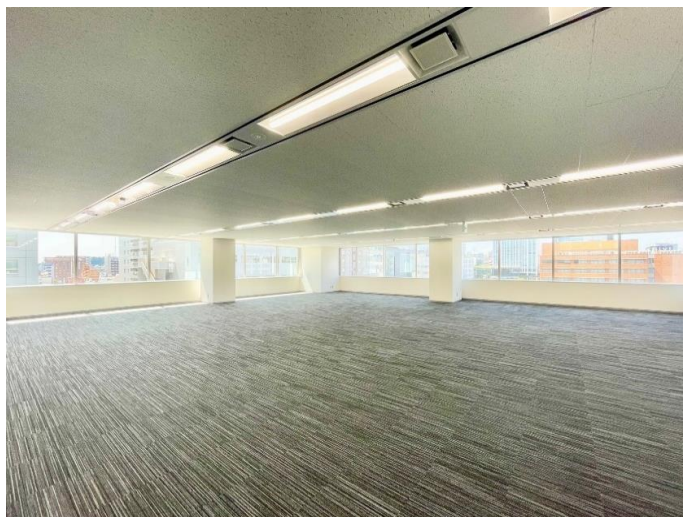
■1階ELVホール



■基準階ELVホール



■オフィス専有部 (LED照明器具設置済)



■テナント専用喫煙室



■仙台駅東口から当ビル方面眺望 宮城野大通り沿い・高い視認性

