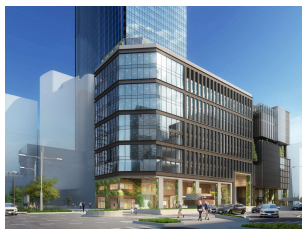




物件
ホームページ

建物外観



概要

所在地：東京都中央区八重洲一丁目9番の一部
 竣工：2026年7月（予定）
 耐震区分：新耐震【耐震構造】
 設計：大成建設株式会社一級建築士事務所
 施工：大成建設株式会社
 構造：S造・RC造・SRC造
 規模：地上10階、地下2階
 敷地面積：約1,280㎡（約387.20坪）
 延床面積：約12,220㎡（約3,696.55坪）
 基準階天井高：2,800mm
 基準階床荷重：500kg/㎡
 空調方式：個別空調（空冷ヒートポンプパッケージ方式）
 OA床：有（100mm）
 エレベーター：乗用4基

特記事項：

- ◆床荷重：ヘビーデューティーゾーン1,000kg/㎡
 - ◆天井高：一部下がり天井あり
 - ◆屋上にルーフトップテラス
 - ◆B1F～2F店舗
 - ◆ビル側非常用発電機より非常時電源供給可能（標準仕様）
- ※階数によって面積が若干異なる可能性があります。

募集区画

階	募集面積	入居時期	備考
3①	365.29㎡（約110.50坪）	ご相談	
4～9①	541.91㎡（約163.92坪）	ご相談	
①-1	188.86㎡（約57.13坪）	ご相談	①区画の分割パターン
①-2	353.05㎡（約106.79坪）	ご相談	①区画の分割パターン
5～9③	85.07㎡（約25.73坪）	ご相談	
5～9②	226.33㎡（約68.46坪）	ご相談	★クリニックご相談可能区画あり 問合せ先：ニチビル(株) 新橋支店 TEL：03-3595-4481
10	324.67㎡（約98.21坪）	ご相談	

基準階 7階平面図



RF ルーフトップテラス



JR東京駅からの地下動線図



B1F 地下エントランスゲート



1F ピロティ



★東京駅直結・東京メトロ/都営地下鉄 日本橋駅徒歩5分 視認性・顕示性抜群の好立地
 ★来店型テナントの受入れも柔軟に対応可能
 ★分割区画にて募集。①区画はさらに分割可能

※記載情報については変更になる可能性があります。