

建物外観



概要

所在地 地：宮城県仙台市青葉区中央一丁目6番35号
竣工 工：2009年11月
設計 計：(株)東畑建築事務所、(株)大林組
施工 工：(株)大林組東北支店
構造 造：鉄骨造(一部CFT造、一部鉄骨鉄筋コンクリート造)
 制震構造(プレーキダンパー)
規模 模：地上 20階/地下 3階
敷地面積 積：2,359.43㎡(713.72坪)
総延床面積 積：28,496.69㎡(8,620.24坪)
天井高 高：2,800mm
床仕様/仕上：フリーアクセス(100mm)/タイルカーペット
基準階床荷重：500kg/㎡(一部800kg/㎡)
空調設備：個別空調(空冷ヒートポンプパッケージ方式、冷暖房フリー)
コンセント容量：60VA/㎡
エレベーター：低層用24人乗3基、高層用24人乗3基
駐車場：91台(機械式87台、身障者用2台、荷捌用2台)
その他：各階リフレッシュコーナー・喫煙ルーム設置
 非接触カードシステムによる入室管理
 24時間有人管理・警備

募集区画

| 階 | 募集面積 | 入居時期 |
|----|---------------------|----------|
| 4 | 109.11 ㎡ (33.00 坪) | 即 |
| 16 | 122.70 ㎡ (37.11 坪) | 2025/8/1 |

募集条件

| | | | |
|------|--------|------|-----|
| 敷金 | ご相談 | 契約期間 | ご相談 |
| 賃料 | ご相談 | 駐車場 | 空無し |
| 契約形態 | 定期借家契約 | | |

アクセス

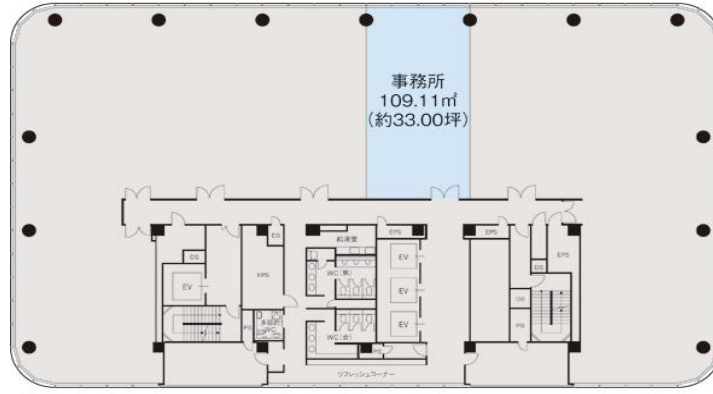


地図

JR各線「仙台」駅徒歩5分(ペDESTリアンデッキ直結)
 市営地下鉄南北線「仙台」駅徒歩4分

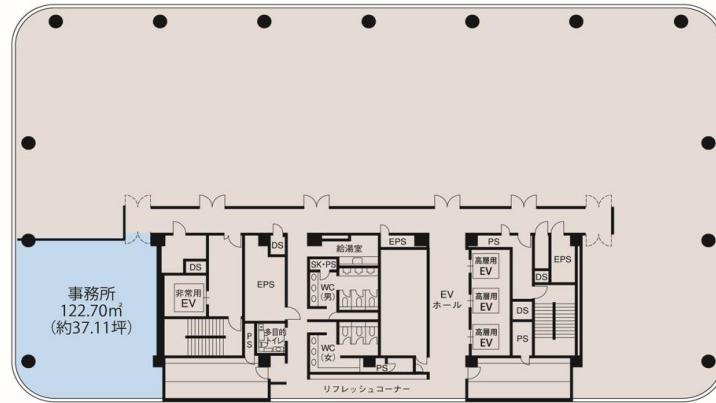


平面図



東京建物仙台ビル

4階平面図



東京建物仙台ビル

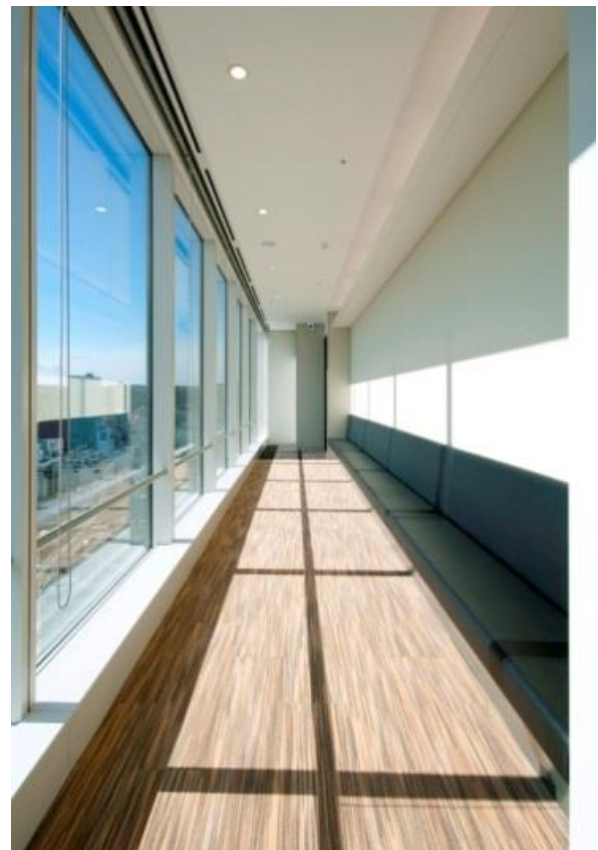
16階

フォトギャラリー

整形無柱のオフィス空間



採光に優れたリフレッシュコーナー(各階)



2層吹抜の大エントランスホール

