

## 建物外観



## 概要

所在地：東京都渋谷区渋谷2-10-13  
 竣工：1987年3月  
 耐震区分：新耐震  
 設計：(株)東急建設コンサルタント  
 施工：長谷工コーポレーション  
 構造／規模：鉄骨鉄筋コンクリート造／地上 9階  
 敷地面積：253.87㎡(76.80坪)  
 延床面積：1,776.97㎡(537.53坪)  
 基準階天井高：2,500mm(2階2,600mm・1階2,700mm)  
 基準階床荷重：300kg/㎡  
 空調方式：個別空調  
 床仕様／仕上：OAフロア：2階以外あり  
 コンセント容量：30VA/㎡(基準階)  
 エレベーター：9人乗基  
 ビル利用可能時間：24時間(平日・土日祝)  
 特記事項：光ケーブル引込有、機械警備  
 給湯室・トイレの水道代別途必須  
 ≪エントランス開放時間≫  
 平日 7:30~20:00  
 1階にコンビニエンスストア入居中  
**※2階はセットアップでの募集**  
**※7階は居抜きでの募集**

## 募集区画

階	募集面積	入居時期
2	139.76 m <sup>2</sup> ( 42.25 坪)	2025/4/下旬(予定)
7	195.00 m <sup>2</sup> ( 58.98 坪)	即

## 募集条件

敷金	賃料12ヶ月分	賃料	ご相談
償却なし	なし	共益費	—
更新料なし	なし	専有部清掃	有償:別途見積
契約期間	定期借家	その他	
解約予告	ご相談		

## 平面図



## 地図

JR・銀座線「渋谷」駅徒歩7分  
 東京メトロ半蔵門・副都心線、東急東横・田園都市線  
 「渋谷」駅ヒカリエ15番出口より徒歩6分

2階

7階



# 東信青山ビル2階 (セットアップ)



① 執務室



② エントランス

## タイプの異なる2つの会議室



③ 会議室 A



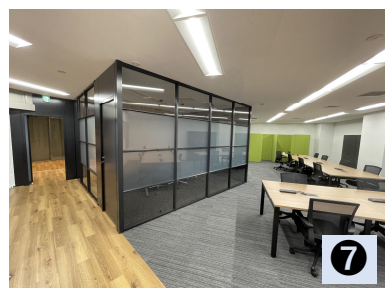
④ 会議室 B



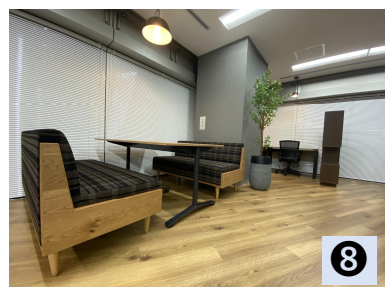
⑤



⑥



⑦

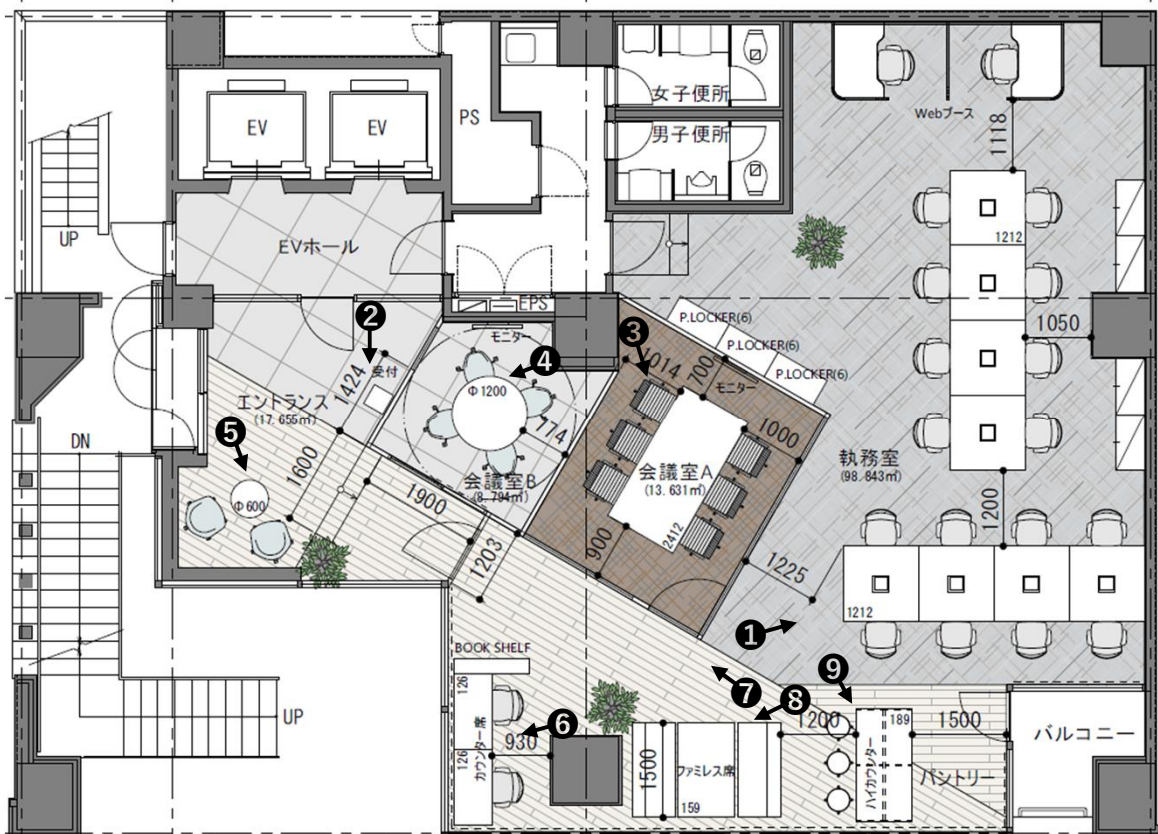


⑧



⑨

## レイアウト



※写真と異なる場合があります  
※配置が異なる場合があります

# 東信青山ビル7階（居抜き）



① 執務室



② 執務室

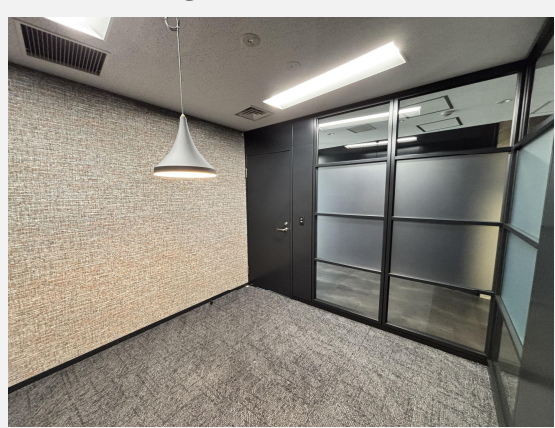
## サイズの異なる3つの会議室



⑤ 会議室A



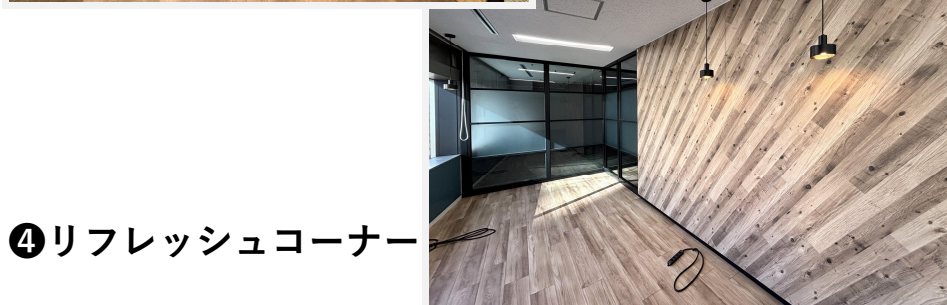
⑥ 会議室B



⑦ 会議室C



③ エントランス



④ リフレッシュコーナー

## レイアウト



※什器・モニター・植物等は付いておりません ※写真と異なる場合があります