

## 建物外観



## 概要

所在地：宮城県仙台市宮城野区榴岡三丁目7番35号  
 竣工：1997年12月  
 耐震区分：新耐震  
 設計：久米設計  
 施工：鹿島・大成・清水建設他共同企業体  
 構造：鉄骨鉄筋コンクリート造陸屋根

規模：地上11階 地下1階 塔屋1階  
 敷地面積：1,895.67㎡(573.44坪)  
 延床面積：10,783.52㎡(3,262.01坪)  
 基準階天井高：2,600mm(1階のみ3,000mm)  
 基準階床荷重：300kg/㎡  
 空調方式：個別空調 ※1フロア12区画(平均16坪ごと)  
 床仕様/仕上：OA床(100mm)/タイルカーペット  
 電気容量：50VA/㎡  
 エレベーター：乗用:3台 非常用:1台  
 ビル利用可能時間：24時間(平日・土日祝)  
 駐車場：152台(機械式)・1台(平面※満車)  
 特記事項：光ケーブル引込済  
 1階共用部に喫煙室有  
 基準階共用部にリフレッシュコーナー有  
 月～土曜日日中管理員常駐  
 機械警備有り

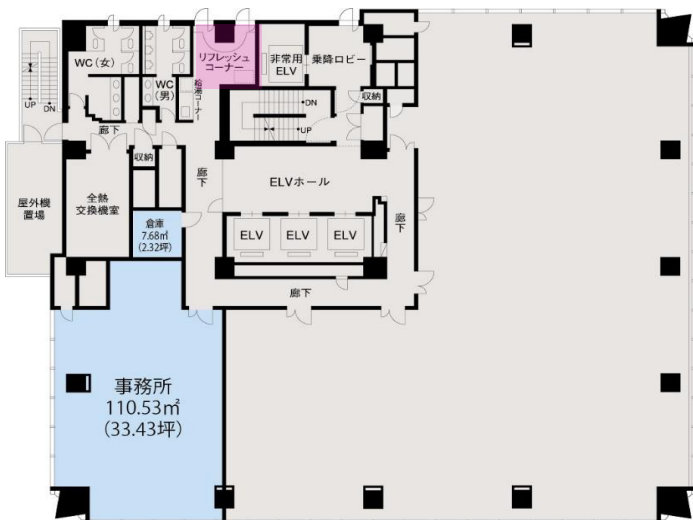
## 募集区画

階	募集面積	入居時期
7階	110.53 ㎡ ( 33.43 坪)	即入居可
7階倉庫	7.68 ㎡ ( 2.32 坪)	即入居可
B1階倉庫	12.62 ㎡ ( 3.81 坪)	即入居可
B1階倉庫	12.74 ㎡ ( 3.85 坪)	即入居可

## 募集条件

敷金	ご相談	賃料	ご相談
償却なし		共益費	-
更新料なし		その他	駐車場 月額30,000円/台
契約期間	2年自動更新		
解約予告	6ヶ月前		

## 平面図



損保ジャパン仙台ビル 7階

内見は現地管理所で対応可能です。  
 お気軽にご連絡下さい。

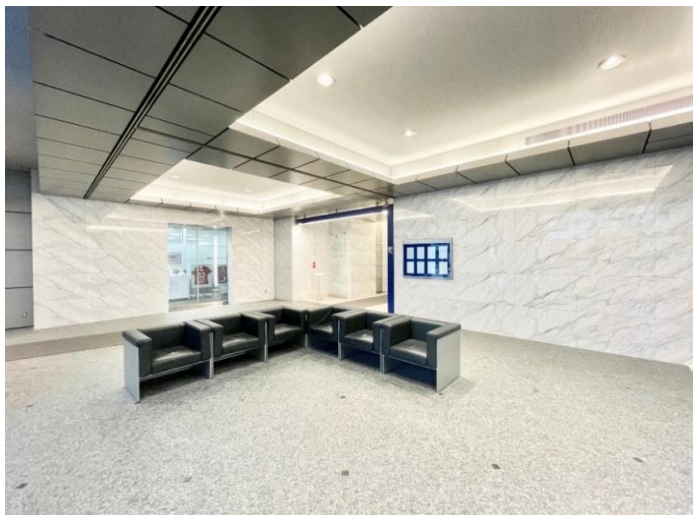
## 地図



JR各線「仙台駅」徒歩5分

## フォトギャラリー

### ■1階エントランスホール



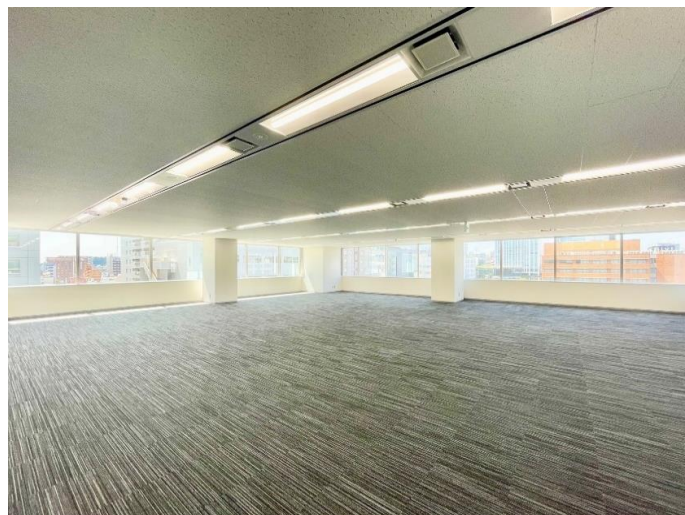
### ■1階ELVホール



### ■基準階ELVホール



### ■オフィス専有部(LED照明器具設置済)



### ■テナント専用喫煙室



### ■仙台駅東口から当ビル方面眺望 宮城野大通り沿い・高い視認性

