

建物外観



概要

所在地：東京都渋谷区渋谷二丁目14番10号
 竣工：2014年6月
 耐震区分：新耐震
 設計：(株)石本建築事務所
 施工：戸田建設(株)
 構造／規模：鉄骨・鉄骨鉄筋コンクリート造陸屋根／地上8階 地下1階
 敷地面積：507.45㎡ (153.50坪)
 延床面積：2,865.63㎡ (866.85坪)
 基準階天井高：折上天井部分：2,500mm
 下り天井部分：2,400mm
 基準階床荷重：300kg/㎡
 空調方式：空冷式ヒートポンプパッケージ
 床仕様／仕上：OA床:50mm (5,6階)、タイルカーペット (7,8階)
 エレベーター：1基(11人乗り)

※2026年11月末までの定期借家契約
 ※居抜きでの募集

募集区画

階	用途	募集面積	入居時期
3	事務所	208.72 m ² (63.13 坪)	即
4	事務所	227.92 m ² (68.94 坪)	即
5	事務所	284.41 m ² (86.03 坪)	2025/3/1(予定)
7	事務所	175.42 m ² (53.06 坪)	2025/3/1(予定)
8	事務所	127.63 m ² (38.60 坪)	即

募集条件

敷金	ご相談	賃料	ご相談
償却なし		共益費	-
更新料なし		専有部清掃	有償:別途見積
契約期間	定期借家契約	その他	
解約予告	-		

平面図

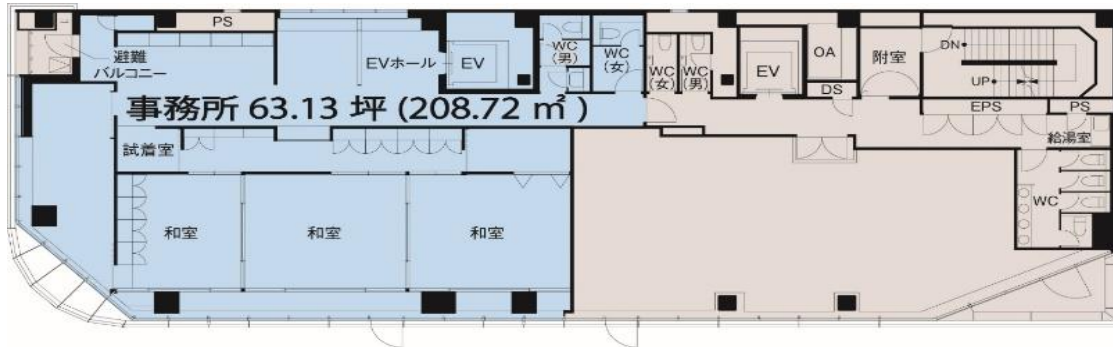
別紙参照

地図

JR・銀座線「渋谷」駅徒歩7分
 東急東横・半蔵門・副都心・田園都市線「渋谷」駅徒歩6分



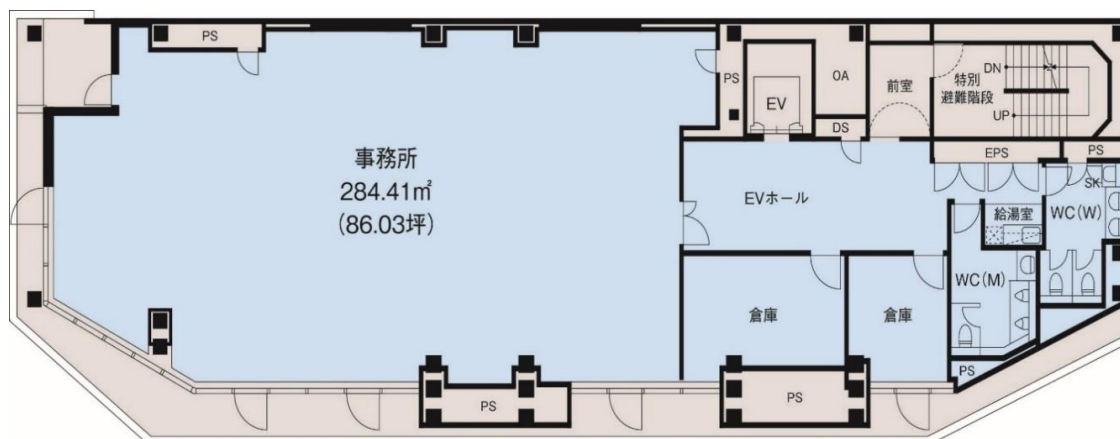
平面図



3階



4階



5階

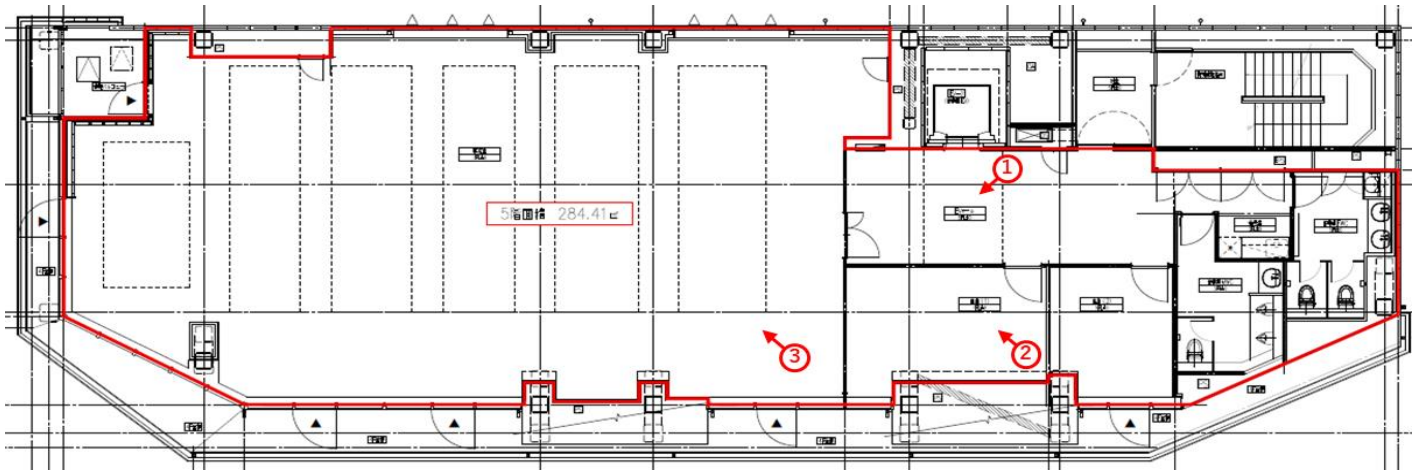


7階

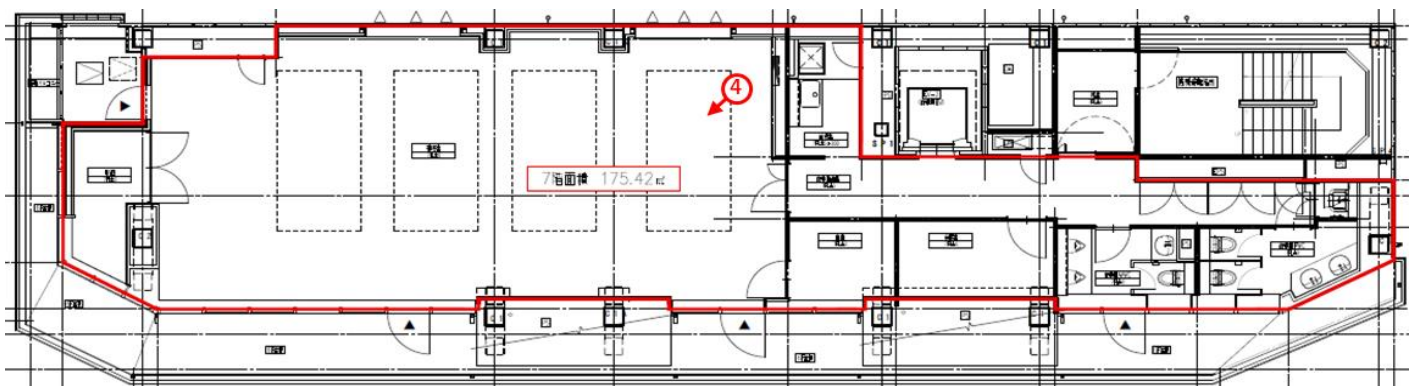


8階

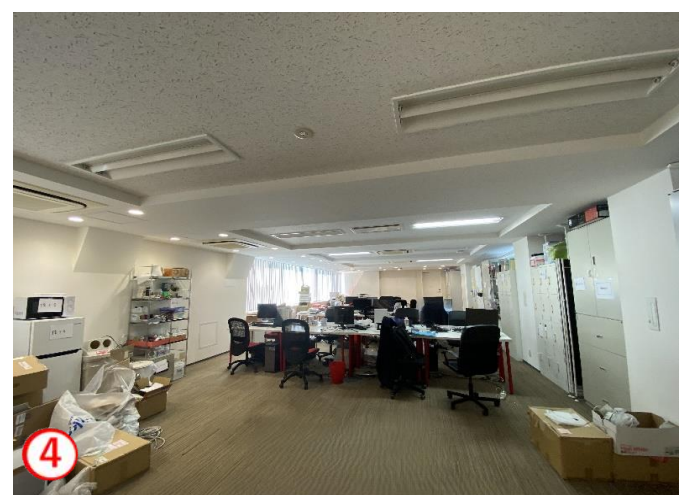
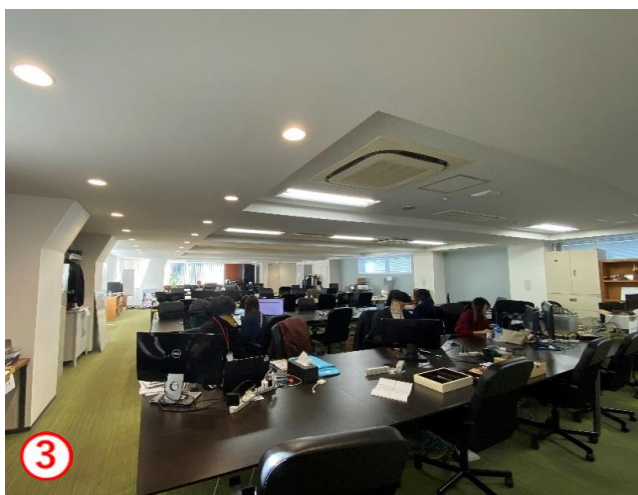
5階・7階



5階

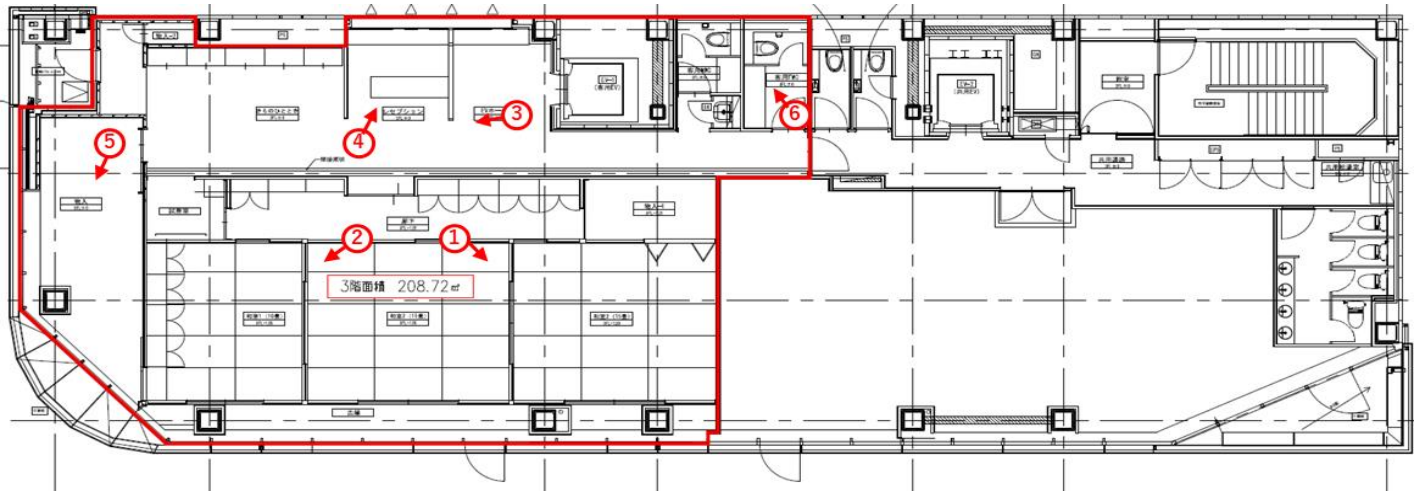


7階



※什器等は付いておりません ※写真と異なる場合があります

3階



4階

