

建物外観



概要

所在地：東京都港区芝5丁目20番14号
 竣工：1988年5月
 耐震区分：新耐震
 設計：東京建物株式会社一級建築士事務所
 施工：西松建設株式会社
 構造／規模：鉄骨鉄筋コンクリート造／地上9階建
 敷地面積：883.03㎡(267.11坪)
 延床面積：4,689.65㎡(1,418.61坪)
 基準階天井高：2,460mm
 基準階床荷重：300kg/㎡
 空調方式：個別空調(空冷ヒートポンプ)
 床仕様／仕上：OAフロア(40mm)／タイルカーペット
 電話回線数：100回線(フロア)、1,000回線(全館)
 電気容量：34VA/㎡ ※基準階
 エレベーター：11人乗2基
 ビル利用可能時間：24時間(平日・土日祝)
 駐車場：16台(機械式)
 特記事項：貸室内LED照明設置
 有人管理(平日8:00～18:30)
 機械警備システム導入済み(24時間利用可能)
 屋外に喫煙コーナーあり

募集区画

階	募集面積	入居時期
2	219.75 ㎡ (66.47 坪)	即

※上記面積には以下の共用部の按分面積を含んでいます
 19.17㎡(5.79坪)

募集条件

敷金	賃料12ヶ月分	賃料	ご相談
償却なし	共益費	-	
更新料なし	専有部清掃	有償:別途見積	
契約期間	ご相談	その他	共用部付加使用料負担有 (同フロアテナントと料金を面積按分)
解約予告	6ヶ月前		

アクセス

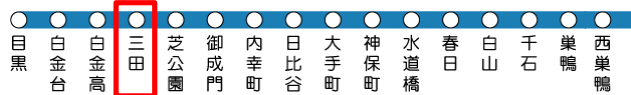
JR山手線「田町」駅 徒歩2分



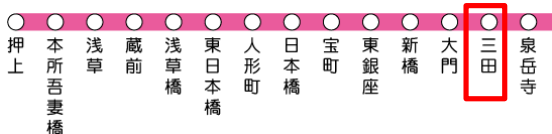
JR京浜東北線「田町」駅 徒歩2分



都営三田線「三田」駅 A7出口徒歩1分



都営浅草線「三田」駅 A3出口徒歩1分

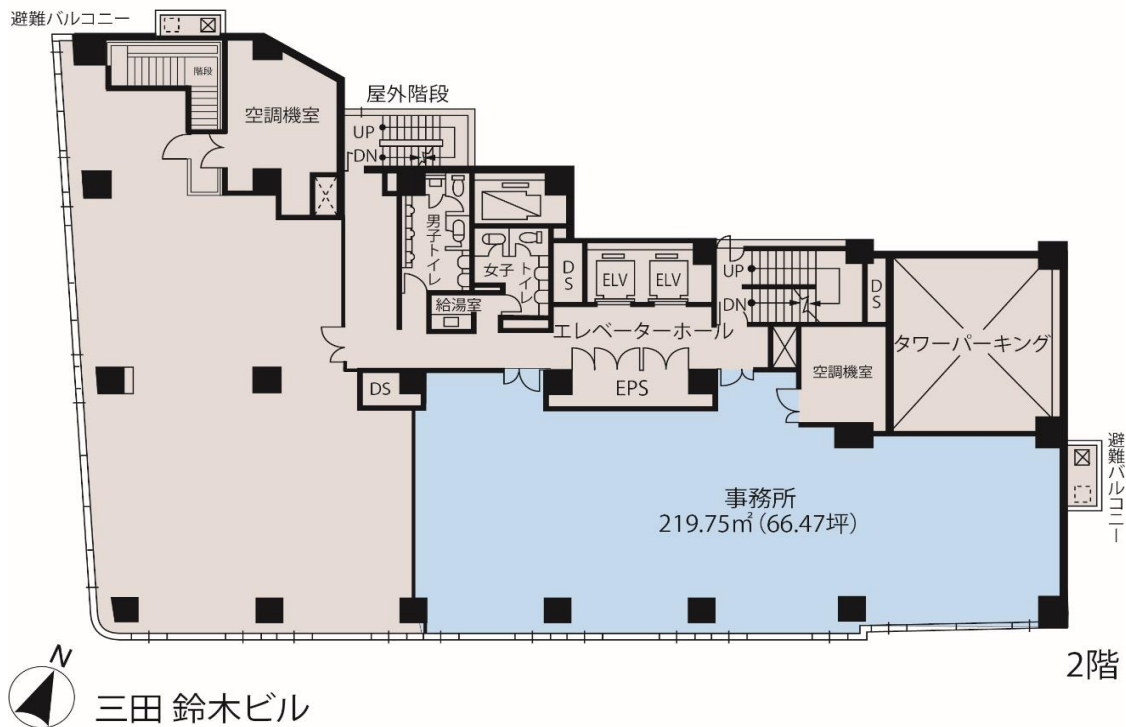


地図

JR山手線・京浜東北線「田町」駅より 徒歩2分
 都営地下鉄三田線「三田」駅出口A7より 徒歩1分
 都営地下鉄浅草線「三田」駅出口A3より 徒歩1分



平面図



フォトギャラリー

■田町駅西口デッキから



■基準階貸室(LED照明設置)



■基準階エレベーターホール(リニューアル済み)



■屋外喫煙コーナー(テナント専用)

