

建物外観



概要

所在地：東京都新宿区西新宿6-22-1
 竣工：平成6(1994)年10月
 耐震区分：新耐震
 設計：株式会社新都市開発機構、株式会社INA新建築研究所
 施工：株式会社フジタ
 構造：鉄骨、鉄筋コンクリート造、鉄骨鉄筋コンクリート造
 規模：地下4階 地上31階
 敷地面積：8,409.52㎡(2,543.87坪)
 延床面積：44,747.57㎡(13,536.13坪)
 基準階天井高：2,560mm
 基準階床荷重：300kg/㎡(ヘビーデューティーゾーン500kg/㎡)
 空調方式：全体空調システム(地冷)
 インテリアゾーン：ゾーン別空調、ペリメーターゾーン：ファンコイル
 コアタイム 平日8:30~18:00、土曜日8:30~12:30
 床仕様/仕上：OA床40mm(26階のみ70mm)/タイルカーペット
 コンセント容量：50VA/㎡
 エレベーター：高層用24人乗5基、低層用24人乗5基
 非常用23人乗1基、駐車場用6人乗1基
 ビル利用可能時間：24時間
 駐車場：350台(一部、機械式2段駐車144台)
 特記事項：各階にリフレッシュコーナー有、1階にタリーズコーヒー有
 最大60名収容可能な貸会議室(有料)有

募集区画

階	募集面積	入居時期
B1	495.99 m ² (150.03 坪)	即

募集条件

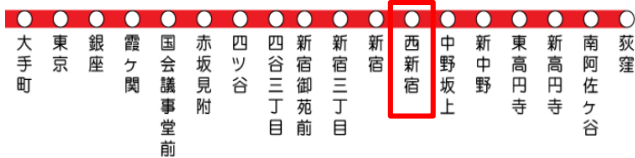
敷金	ご相談	賃料	ご相談
償却なし		共益費	5,950円/坪(税抜)
更新料なし		専有部清掃	有償:別途見積
契約期間	2年自動更新	その他	
解約予告	6ヶ月前		



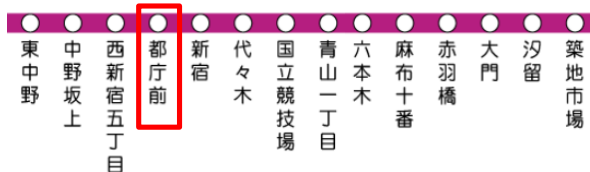
貸室のVRがご覧頂けます
 ※26階1フロアで撮影したものです。

アクセス

●丸ノ内線「西新宿」駅(2番出口) 徒歩7分



●都営大江戸線「都庁前」駅(A5出口) 徒歩5分



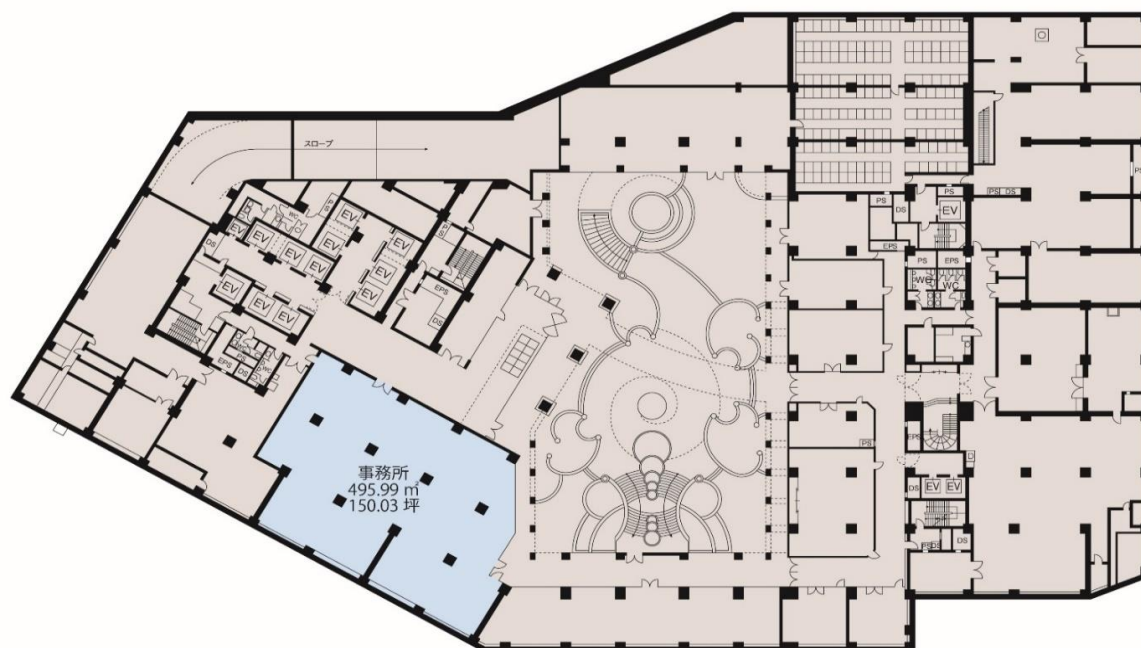
●JR「新宿」駅(西口) 徒歩17分

地図

丸ノ内線「西新宿」駅(2番出口) 徒歩7分
 都営大江戸線「都庁前」駅(A5出口) 徒歩5分
 JR「新宿」駅(西口) 徒歩17分

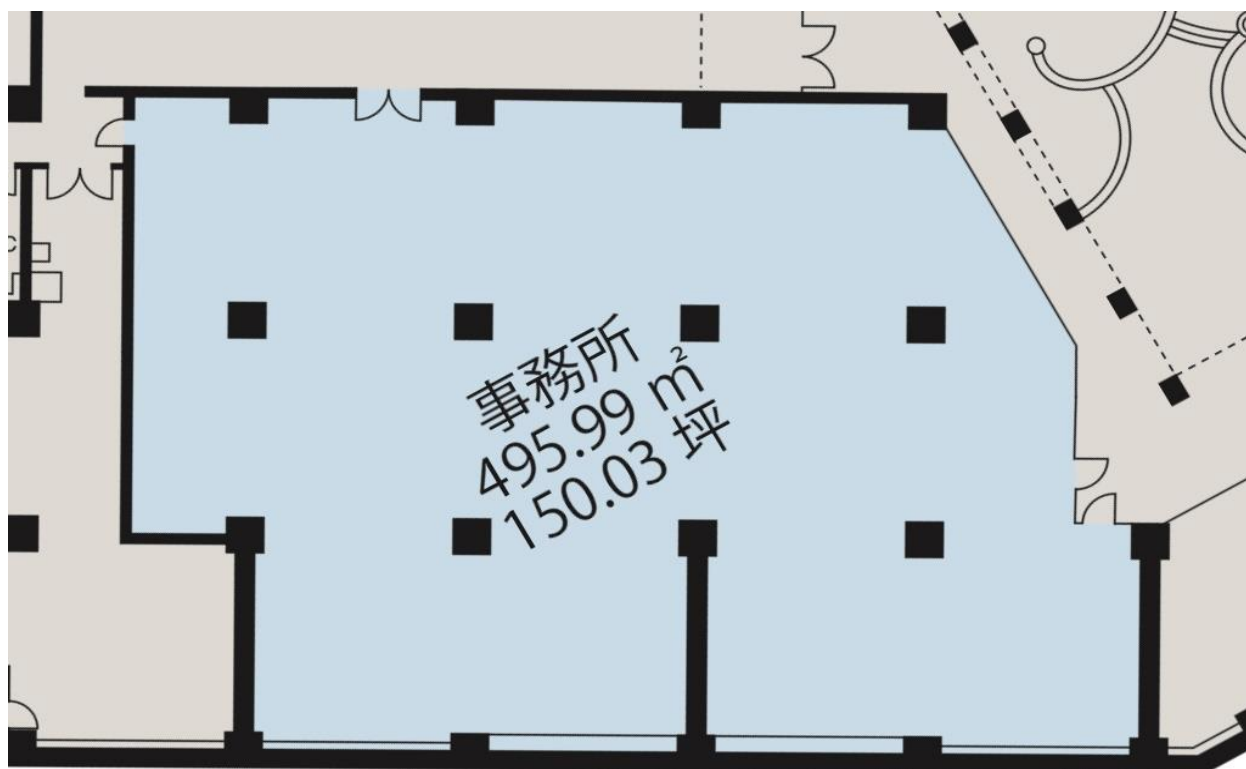


平面図



新宿スクエアタワー

B1階平面図



- ★以前は食堂の区画であったため、ガス・給排水の引き込み可能(仕様は要相談)
- ★テストキッチン相談可能

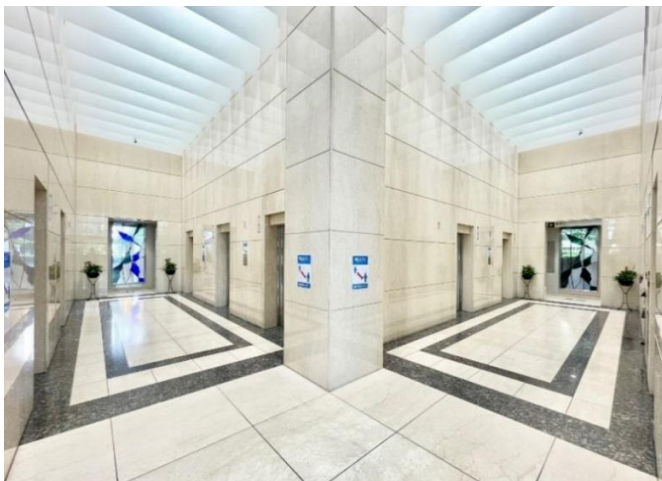
フォトギャラリー



重厚感のあるエントランス外装



天井高7.5mの広々とした1階エントランスホール



1階ELVホール(高層用5台+低層用5台)



1階エントランスホールのカフェ(タリーズコーヒー)



貸室内
LED照明設置済。
大きな窓面によって開放感のある貸室を実現。



各階ELVホール
低層用と高層用にて分かれており、混雑を緩和。

フォトギャラリー



広々とした地下1階事務所専有部



サンクンガーデンに面し、地下1階ながら外光が入ります。



地下1階事務所 廊下側の扉
サンクンガーデン側、水回り側にも扉あり。



開放感溢れるサンクンガーデン(地下1階相当)
新宿アイタウンの中心に位置するサンクンガーデン。
新宿アイタウン内にはコンビニや郵便局などの利便施設あり。



地下1階 館内テナント専用喫煙室



地下1階 貸会議室 (有料)
最大60名収容可能なテナント様専用
貸会議室を用意。
利用可能時間 9:00~21:00土日祝も使用可