

新宿センタービル

T O K Y O
T A T E M O N O

建物外観



概要

所在地：東京都新宿区西新宿1-25-1
竣工：1979年10月
設計：大成建設株式会社
施工：大成建設株式会社
構造：地上：鉄骨造
地下：鉄筋コンクリート造・一部鉄骨鉄筋コンクリート造
規模：地上54階 地下4階 塔屋3階
敷地面積：14,920.82㎡(4,513.55坪)
延床面積：183,063.79㎡(55,376.79坪)
基準階天井高：2,550mm
基準階床荷重：300kg/㎡
基準階床荷重：300kg/㎡
空調方式：地冷熱源セントラル空調機・VAV、ダクト・天井スリット吹き出し
床仕様/仕上：OA床(50mm)/タイルカーペット
エレベーター：36台(内荷物用3台)
ビル利用可能時間：24時間(平日・土日祝)
駐車場：540台(月極・時間貸)
特記事項：光ケーブル引込済み
入居者専用貸会議室あり(約80㎡)
1階南側口ビー入口 平日土日祝 8:00~23:30
ELV・トイレ・廊下リニューアル済み
LED照明

募集区画

階	募集面積	入居時期
3-2-2	156.61 ㎡ (47.37 坪)	即
4-3-2	345.63 ㎡ (104.55 坪)	2025/4/1
5E-1	308.95 ㎡ (93.45 坪)	即
39S-2	156.61 ㎡ (47.37 坪)	即

募集条件

敷金	ご相談	賃料	ご相談
償却なし	なし	共益費	—
更新料なし	なし	専有部清掃	有償:別途見積
契約形態	定期借家契約	その他	—

平面図

別添の通り

地図

JR各線・地下鉄各線・私鉄各線「新宿」駅 徒歩5分

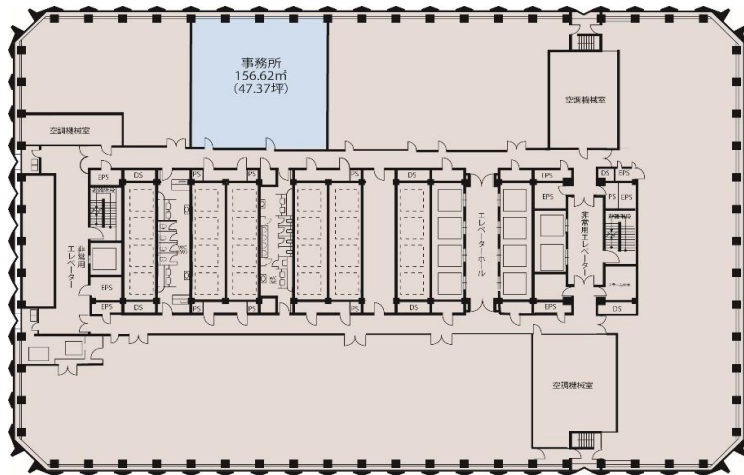


 東京建物

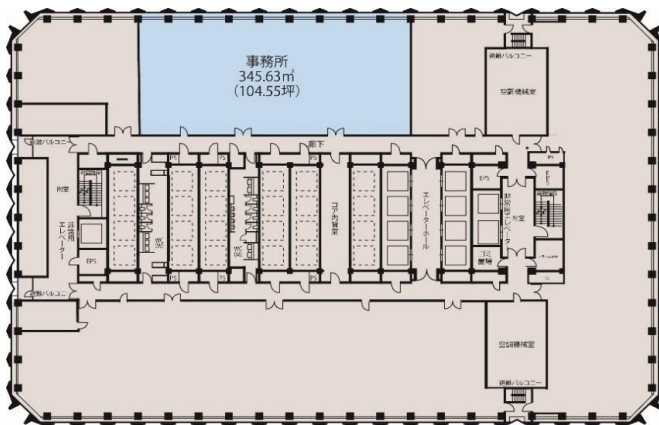
東京建物株式会社 ビル事業本部 ビル営業推進部
〒103-8285 東京都中央区八重洲1-4-16 東京建物八重洲ビル
<http://office.tatemono.com/>
(社)日本ビルディング協会連合会会員

担当:井上・石井

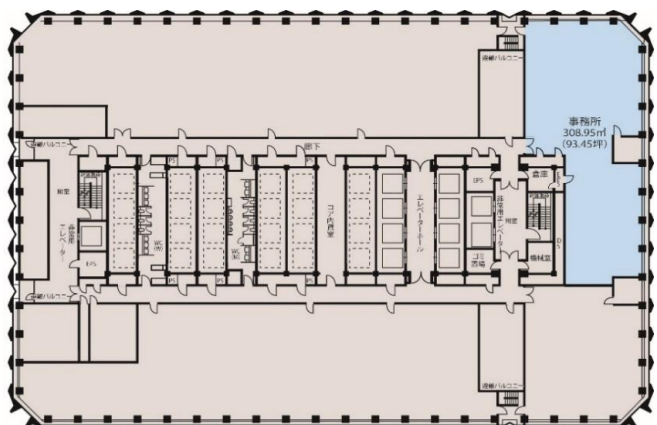
平面図



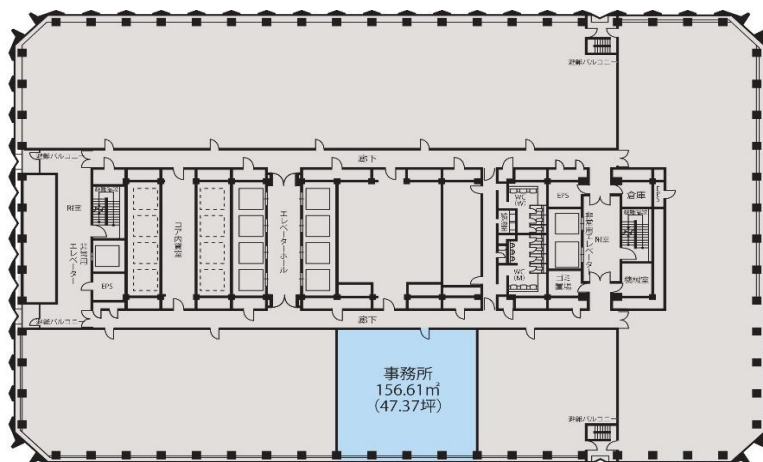
3階
3-2-2



4階
4-3-2



5階
5E-1

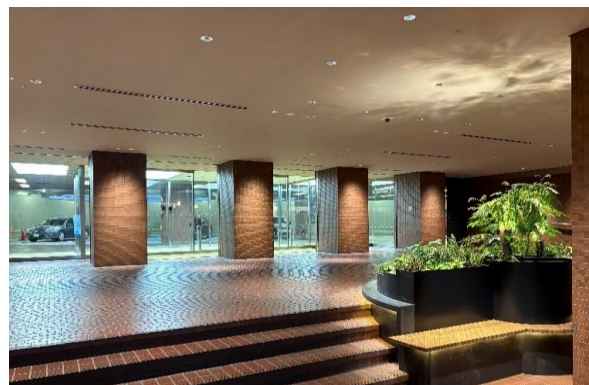


39階
39S-2

フォトギャラリー



開放感溢れるオフィスイントランス



地下1階車寄せ・共用部



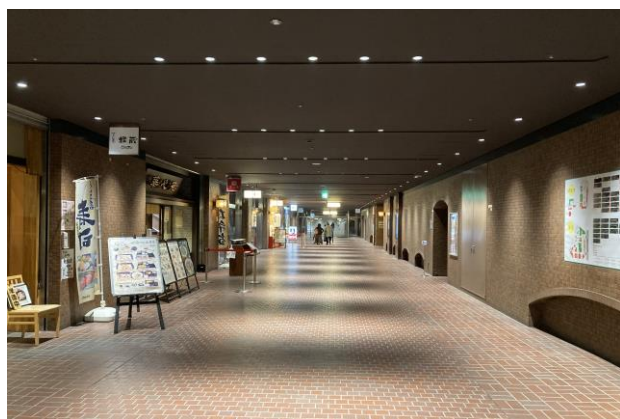
新宿駅直結地下通路

数少ない新宿駅地下道直結物件で、エリア屈指の好立地。



テナント専用ラウンジ

東京建物区画の入居テナント様専用ラウンジ「i-ma」をオープン。
働く“合間”にくつろげる空間を提供。



ショップ&レストラン

飲食店、カフェが計14軒。(2024年12月時点)
コンビニ、ATM、郵便局、物販店舗が多く出店しており、利便性抜群。
入居テナント様にお渡しするスマイルメンバーズカードをご提示することで
様々な特典・サービスを受けることができます。(一部店舗を除く)