

## 建物外観



## 概要

所在地：中央区日本橋室町4丁目3番18号  
 竣工：1966年3月(2001年11月全面リニューアル実施)  
 耐震区分：旧耐震(補強実施済)  
 設計：株式会社竹中工務店  
 施工：株式会社竹中工務店  
 構造：鉄骨鉄筋コンクリート造  
 規模：地上9階 地下3階 塔屋3階  
 敷地面積：1,127.64㎡(341.11坪)  
 延床面積：12,940.04㎡(3,914.36坪)  
 基準階天井高：2,550mm  
 基準階床荷重：300kg/㎡  
 床仕様/仕上：OA床(40mm)/タイルカーペット  
 空調方式：個別空調(天井カセット型)  
 電気容量：50VA/㎡  
 エレベーター：15人乗 2基  
 ビル利用可能時間：24時間対応(平日・土日祝)  
 駐車場：26台(自走式)

※2028年12月末までの定期借家契約

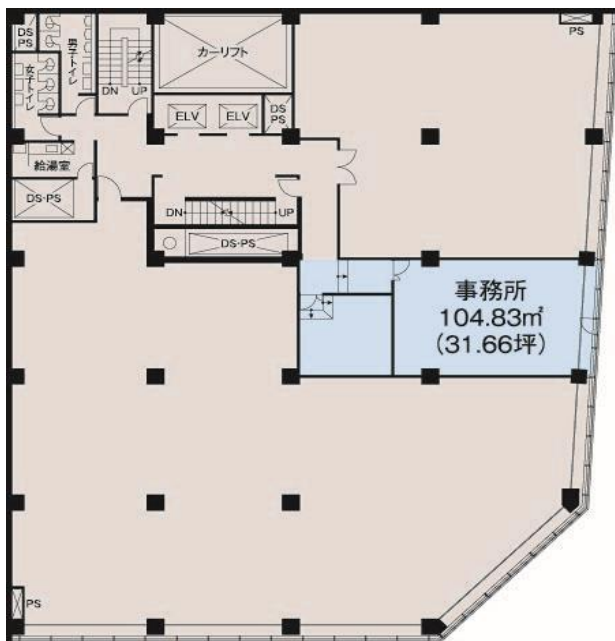
## 募集区画

階	用途	募集面積	入居時期
3	事務所	104.83 ㎡ ( 31.66 坪)	2025.2(予定)

## 募集条件

敷金	ご相談	賃料	ご相談
償却なし		共益費	—
更新料なし		専有部清掃	有償:別途見積
契約期間	定期借家契約	その他	—

## 平面図



東京建物室町ビル

3階平面図

## 地図

JR総武線快速「新日本橋」駅直結  
 東京外口銀座・半蔵門線「三越前」駅徒歩3分  
 JR線「神田」駅徒歩5分

