

## 建物外観



## 概要

所在地：東京都中央区日本橋3-1-2  
 竣工：1991年7月  
 耐震区分：新耐震  
 設計：環設計事務所  
 施工：株式会社竹中工務店  
 構造／規模：鉄骨鉄筋コンクリート造／地上10階 地下1階  
 敷地面積：351.86㎡(106.43坪)  
 延床面積：2,462.14㎡(744.79坪)  
 基準階天井高：2,450mm  
 基準階床荷重：400kg/㎡  
 空調方式：個別空調(ヒートポンプ式パッケージ)  
 床仕様／仕上：フローリング(詳細は裏面)  
 エレベーター：9人乗 2基  
 ビル利用可能時間：24時間  
 駐車場：無し  
 特記事項：光ケーブル引込済み  
 機械警備  
 土日祝日エントランス解放  
 ※クリニックの居抜き相談可能

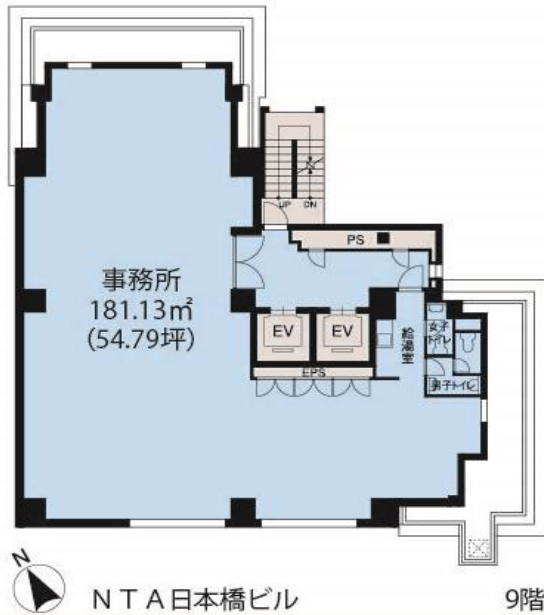
## 募集区画

階	用途	募集面積	入居時期
9	事務所	181.13 ㎡ ( 54.79 坪)	2025.1.1

## 募集条件

敷金	賃料12ヶ月分	賃料	ご相談
償却なし	共益費	—	
更新料なし	専有部清掃	有償:別途見積	
契約形態	定期借家契約	その他	

## 平面図



## 地図

JR線「東京」駅徒歩3分  
 東京メトロ銀座線・東西線「日本橋」駅徒歩2分  
 都営浅草線「日本橋」駅徒歩5分

