

建物外観



概要

所在地：東京都千代田区麹町四丁目3番3号
 竣工：1984年10月
 耐震区分：新耐震
 設計：明成建設株式会社
 施工：明成・東急建設共同企業体
 構造：鉄骨鉄筋コンクリート造、一部鉄筋コンクリート造
 規模：地下1階、地上9階
 敷地面積：657.80㎡(198.98坪)
 延床面積：5,152.98㎡(1,558.77坪)
 基準階天井高：2,550mm
 基準階床荷重：300kg/㎡
 空調方式：個別ヒートポンプ空調＋セントラル外気処理空調併用
 床仕様/仕上：OAフロア(40mm)
 電話回線数：20回線(フロア) 200回線(全館)
 電気容量：40VA/㎡ ※基準階
 エレベーター：9人乗2基
 駐車場：自走式16台(別オーナー)
 ビル利用可能時間：24時間(平日・土日祝)
 特記事項：共用部全面リニューアル済み
 貸室LED照明更新実施済み
 管理員常駐(平日8:00～18:00、土曜8:00～17:30)
 機械警備システム導入済み(24時間利用可能)

募集区画

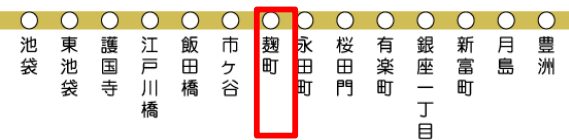
階	募集面積	入居時期
7	87.94 ㎡ (26.6 坪)	2025年3月下旬

募集条件

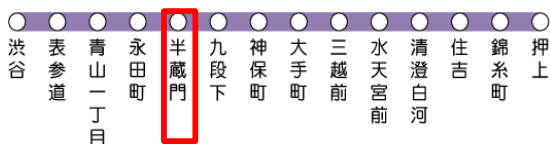
敷金	ご相談	賃料	ご相談
償却なし		共益費	—
更新料なし		専有部清掃	有償:別途見積
契約期間	普通借2年	その他	駐車場有
解約予告	6ヶ月前		

アクセス

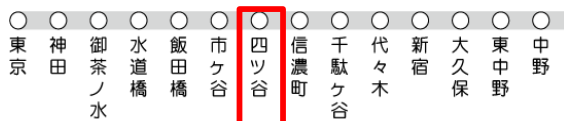
●東京メトロ有楽町線「麹町」駅 徒歩1分



●東京メトロ半蔵門線「半蔵門」駅 徒歩6分



●JR中央線「四ツ谷」駅 徒歩8分



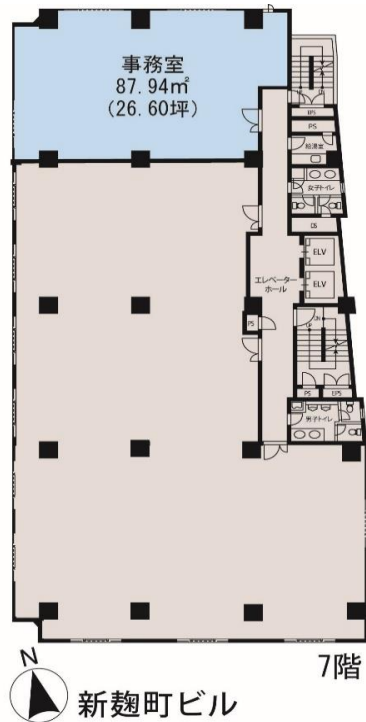
地図

東京メトロ有楽町線「麹町」駅2番出口より徒歩1分
 東京メトロ半蔵門線「半蔵門」駅より徒歩6分
 JR中央線・東京メトロ丸ノ内線・南北線「四ツ谷」駅より徒歩8分



平面図

■7階



フォトギャラリー

■エントランス外部



■エントランスホール



■基準階ELVホール



■基準階トイレ

