

建物外観



概要

所在地：宮城県仙台市青葉区中央一丁目6番35号
 竣工：2009年11月
 設計：(株)東畑建築事務所、(株)大林組
 施工：(株)大林組東北支店
 構造：鉄骨造(一部CFT造、一部鉄骨鉄筋コンクリート造) 制震構造(ブレーキダンパー)
 規模：地上 20階/地下 3階
 敷地面積：2,359.43㎡(713.72坪)
 総延床面積：28,496.69㎡(8,620.24坪)
 天井高：2,800mm
 床仕様/仕上：フリーアクセス(100mm)/タイルカーペット
 基準階床荷重：500kg/㎡(一部800kg/㎡)
 空調設備：個別空調(空冷ヒートポンプパッケージ方式、冷暖房フリー)
 コンセント容量：60VA/㎡
 エレベーター：低層用24人乗3基、高層用24人乗3基
 駐車場：91台(機械式87台、身障者用2台、荷捌用2台)
 その他：各階リフレッシュコーナー・喫煙ルーム設置
 非接触カードシステムによる入室管理
 24時間有人管理・警備

募集区画

階	募集面積	入居時期
4	109.11 ㎡ (約33.00 坪)	2025/1/1(予定)
6	173.07 ㎡ (約52.35 坪)	2025/6/1(予定)

募集条件

敷金	ご相談	契約期間	ご相談
賃料	ご相談	駐車場	空無し
契約形態	定期借家契約		

アクセス



地図

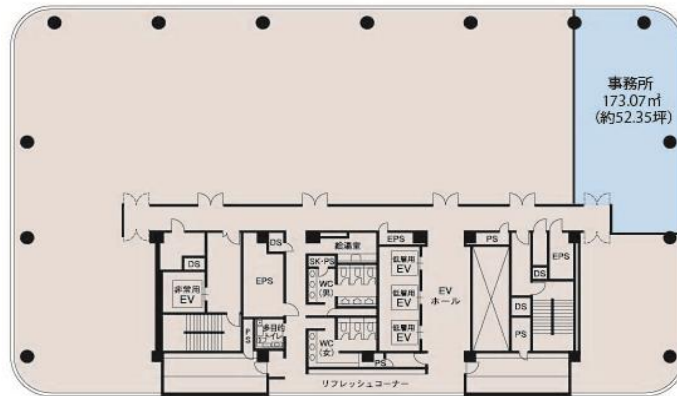
JR各線「仙台」駅徒歩5分(ペDESTリアンデッキ直結)
 市営地下鉄南北線「仙台」駅徒歩4分



平面図



4階平面図



東京建物仙台ビル

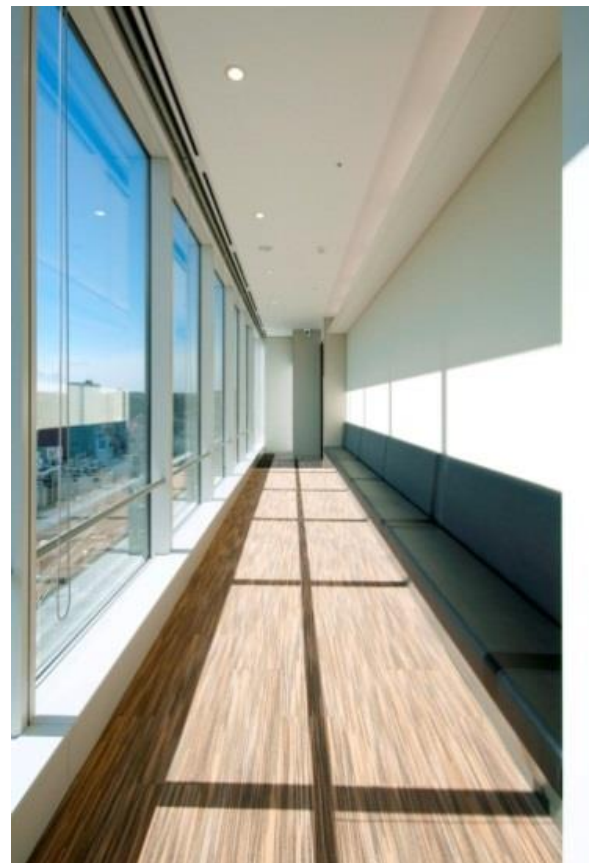
6階

フォトギャラリー

整形無柱のオフィス空間



採光に優れたリフレッシュコーナー(各階)



2層吹抜の大エントランスホール

