

■物件概要

所在地	: 大阪市中央区上本町西5丁目3番5号
竣工	: 1993年8月
設計・施工	: 大成建設株式会社
耐震区分	: 新耐震
規模	: 地下1階、地上11階、塔屋1階
敷地面積	: 916.44 m ² (277.22坪)
延床面積	: 7,532.43m ² (2,278.56坪)
空調方式	: 空冷式ヒートポンプ
エレベーター	: 乗用2基
利用可能時間	: 24時間
正面玄関利用時間	: 平日 8:00~18:30 土曜 8:00~15:00
駐車場	: 34台 (機械式)



■募集条件

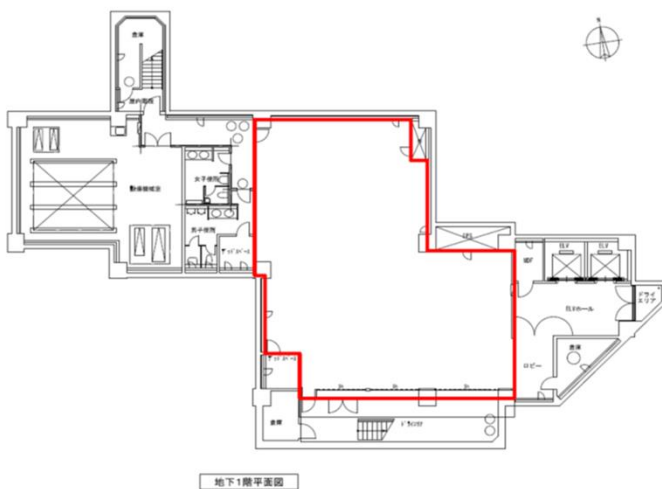
契約形態	定借	賃料	相談
契約期間	相談	敷金	相談

■募集区画

階	区画	用途	面積	賃貸可能時期
B1	—	事務所 ※	234.28m ² (70.86坪)	2025年2月

※床・壁・天井スケルトン引渡し。事務所以外用途につき要相談。

■平面図



■案内図



地下鉄千日前線「谷町九丁目駅」 徒歩3分
近鉄線「上本町駅」 徒歩1分