

## 建物外観



## 概要

所在地：東京都新宿区西新宿6-22-1  
 竣工：平成6(1994)年10月  
 耐震区分：新耐震  
 設計：株式会社新都市開発機構、株式会社INA新建築研究所  
 施工：株式会社フジタ  
 構造：鉄骨、鉄筋コンクリート造、鉄骨鉄筋コンクリート造  
 規模：地下4階 地上31階  
 敷地面積：8,409.52㎡(2,543.87坪)  
 延床面積：44747.57㎡(13,536.13坪)  
 基準階天井高：2,560mm  
 基準階床荷重：300kg/㎡(ヘビーデューティーゾーン500kg/㎡)  
 空調方式：全体空調システム(地冷)  
 インテリアゾーン：ゾーン別空調、ペリメーターゾーン：ファンコイル  
 コアタイム 平日8:30~18:00、土曜日8:30~12:30  
 床仕様/仕上：OA床40mm(26階のみ70mm)/タイルカーペット  
 コンセント容量：50VA/㎡  
 エレベーター：高層用24人乗5基、低層用24人乗5基  
 ：非常用23人乗1基、駐車場用6人乗1基  
 ビル利用可能時間：24時間  
 駐車場：350台(一部、機械式2段駐車144台)  
 特記事項：各階にリフレッシュコーナー有、1階にタリーズコーヒー有  
 最大60名収容可能な貸会議室(有料)有

## 募集区画

階	募集面積	入居時期
B1階	495.99 ㎡ ( 150.03 坪)	2024年12月1日
13	480.72 ㎡ ( 145.41 坪)	即

## 募集条件

敷金	ご相談	賃料	ご相談
償却なし	なし	共益費	6,545円/坪(税込)
更新料なし	なし	専有部清掃	有償:別途見積
契約期間	2年自動更新	その他	
解約予告	6ヶ月前		



貸室のVRがご覧頂けます  
 ※26階1フロアで撮影したものです。

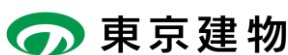
## 地図

●JR「新宿」駅(西口) 徒歩17分  
 丸ノ内線「西新宿」駅(2番出口) 徒歩7分  
 都営大江戸線「都庁前」駅(A5出口) 徒歩5分  
 JR「新宿」駅(西口) 徒歩17分



## 平面図

別紙参照

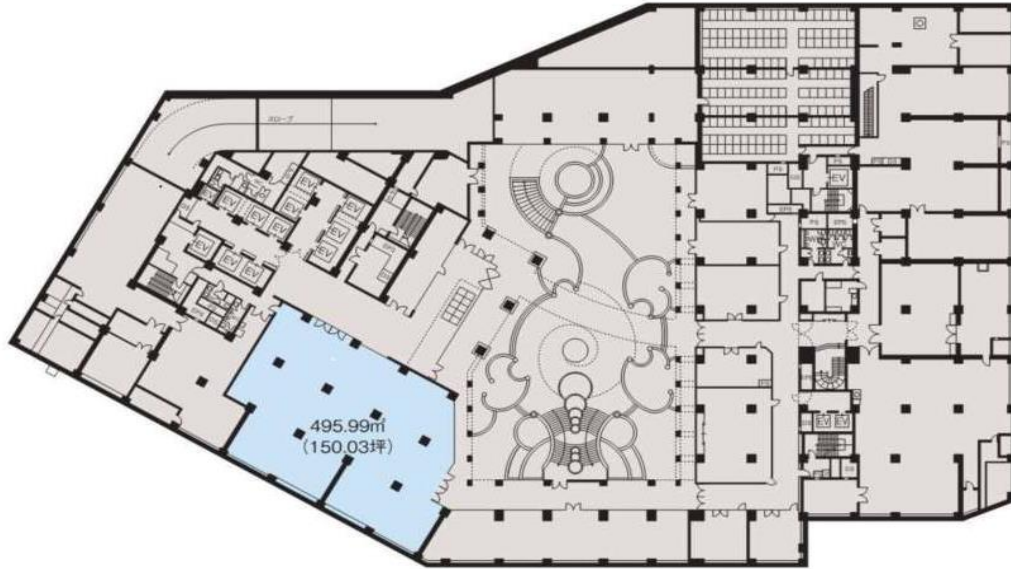


東京建物株式会社 ビルマネジメント第二部  
 新宿スクエアタワー管理事務所  
 〒163-1106 東京都新宿区西新宿6-22-1 新宿スクエアタワー6F  
 東京建物株式会社 ビル事業本部 ビル営業推進部  
 〒103-8285 東京都中央区八重洲1-4-16  
 (社)日本ビルディング協会連合会会員

【お問合せ】  
 ビル営業推進部 ☎ 03-3274-1971  
 担当:井上・石井

<http://office.tatemono.com>

## 平面図



新宿スクエアタワー

B1階平面図



新宿スクエアタワー

13階



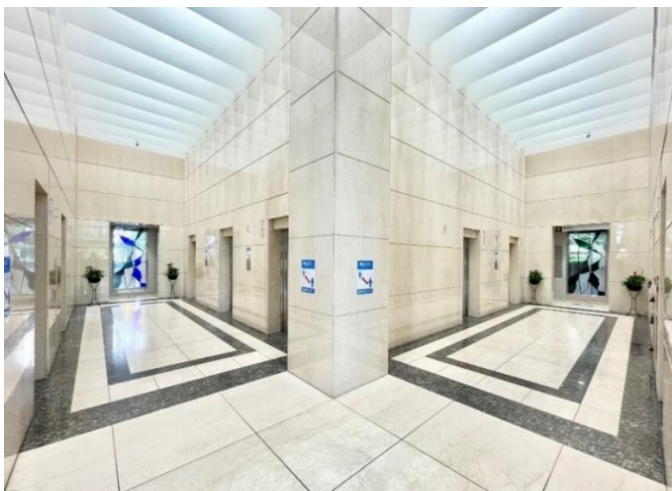
## フォトギャラリー



重厚感のあるエントランス外装



天井高7.5mの広々とした1階エントランスホール



1階ELVホール(高層用5台+低層用5台)



1階エントランスホールのカフェ(タリーズコー)



**貸室内**  
LED照明設置済。  
大きな窓面によって開放感のある貸室を実現。



**各階ELVホール**  
低層用と高層用にて分かれており、混雑を緩和。



## フォトギャラリー

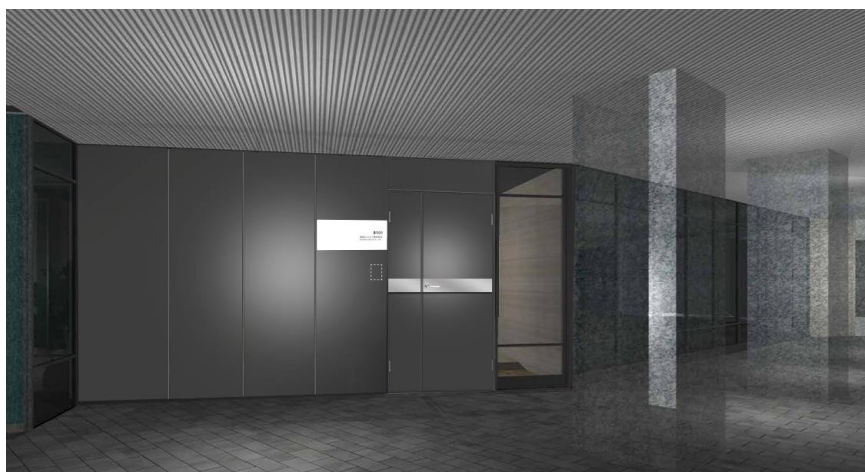


**サンクンガーデンに面した地下1階事務所前**



**地下1階事務所前廊下**

※2024年11月中旬頃まで事務所化工事中



**地下1階 事務所化工事後予想パース**

※パースはイメージです。  
色などが異なる可能性があります。



**地下1階 館内テナント専用喫煙室**



**地下1階 貸会議室（有料）**

最大60名収容可能なテナント様専用  
貸会議室を用意。

利用可能時間 9:00~21:00土日祝も使用可