

## 建物外観



## 概要

**所在地** 地：宮城県仙台市青葉区中央一丁目6番35号  
**竣工** 工：2009年11月  
**設計** 計：(株)東畑建築事務所、(株)大林組  
**施工** 工：(株)大林組東北支店  
**構造** 造：鉄骨造(一部CFT造、一部鉄骨鉄筋コンクリート造)  
 制震構造(プレーキダンパー)  
**規模** 模：地上 20階/地下 3階  
**敷地面積** 積：2,359.43㎡(713.72坪)  
**総延床面積** 積：28,496.69㎡(8,620.24坪)  
**天井高** 高：2,800mm  
**床仕様/仕上**：フリーアクセス(100mm)/タイルカーペット  
**基準階床荷重**：500kg/㎡(一部800kg/㎡)  
**空調設備**：個別空調(空冷ヒートポンプパッケージ方式、冷暖房フリー)  
**コンセント容量**：60VA/㎡  
**エレベーター**：低層用24人乗3基、高層用24人乗3基  
**駐車場**：91台(機械式87台、身障者用2台、荷捌用2台)  
**その他**：各階リフレッシュコーナー・喫煙ルーム設置  
 非接触カードシステムによる入室管理  
 24時間有人管理・警備

## 募集区画

階	募集面積	入居時期
4	109.11 m <sup>2</sup> (約33.00 坪)	2025/1/1(予定)

## 募集条件

敷金	ご相談	契約期間	ご相談
賃料	ご相談	駐車場	空無し
契約形態	定期借家契約		

## アクセス

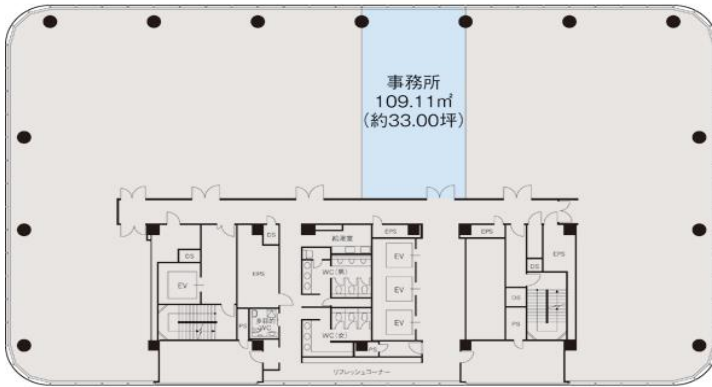


## 地図

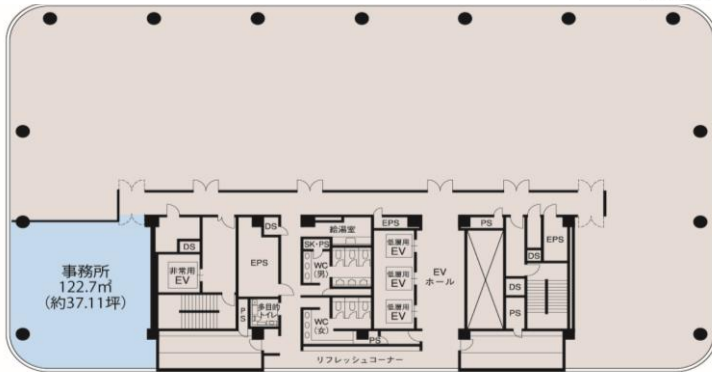
JR各線「仙台」駅徒歩5分(ペDESTリアンデッキ直結)  
 市営地下鉄南北線「仙台」駅徒歩4分



## 平面図



4階



東京建物仙台ビル

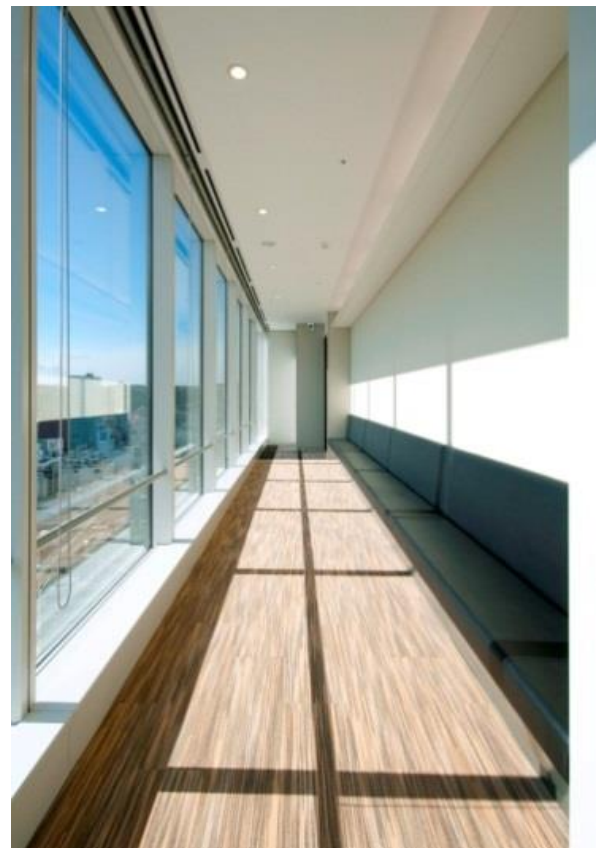
12階

## フォトギャラリー

整形無柱のオフィス空間



採光に優れたリフレッシュコーナー(各階)



2層吹抜の大エントランスホール

