



## ■概要

所在地：大阪市北区曾根崎新地二丁目1番23号  
 竣工：1993年10月  
 耐震区分：新耐震  
 設計・施工：株式会社竹中工務店・飛鳥建設株式会社共同企業体  
 構造：鉄骨鉄筋コンクリート造  
 規模：地上9階 地下2階 塔屋1階  
 敷地面積：668.11㎡(202.10坪)  
 延床面積：5,696.01㎡(1,723.04坪)  
 基準階天井高：2,500mm、2,750mm(2階のみ)  
 基準階床荷重：300kg/㎡  
 空調方式：個別空調  
 床仕様・仕上：OA床(50mm、100mm(2階のみ))、タイルカーペット  
 エレベーター：13人乗2基  
 ビル利用可能時間：24時間(平日・土日祝)  
 正面玄関利用時間：(平日、土日祝とも) 8:00-21:30  
 駐車場：30台(機械式)  
 光ケーブル：引込済み  
 特記事項：2016年5月共用部リニューアル済  
 有人管理

## ■募集区画(事務所)

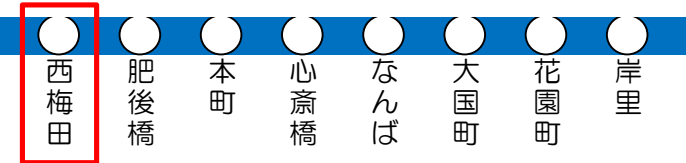
階	用途	募集面積	入居時期
5	事務所	431.29㎡ (130.46坪)	2024年8月1日
8	事務所	123.14㎡ (37.24坪)	2024年8月1日

契約形態	ご相談	契約期間	ご相談
賃料	ご相談	共益費	—
敷金	ご相談	駐車場	ご相談

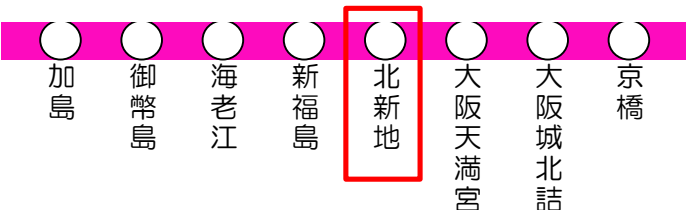
## ■アクセス

- ・大阪市営地下鉄四ツ橋線「西梅田」駅 徒歩2分
- ・JR東西線「北新地」駅 徒歩2分
- ・JR各線「大阪」駅 徒歩9分
- ・その他、阪神本線「阪神梅田駅」等利用可能

### ●大阪市営地下鉄四ツ橋線「西梅田」駅 徒歩2分



### ●JR東西線「北新地」駅 徒歩2分



## ■地図

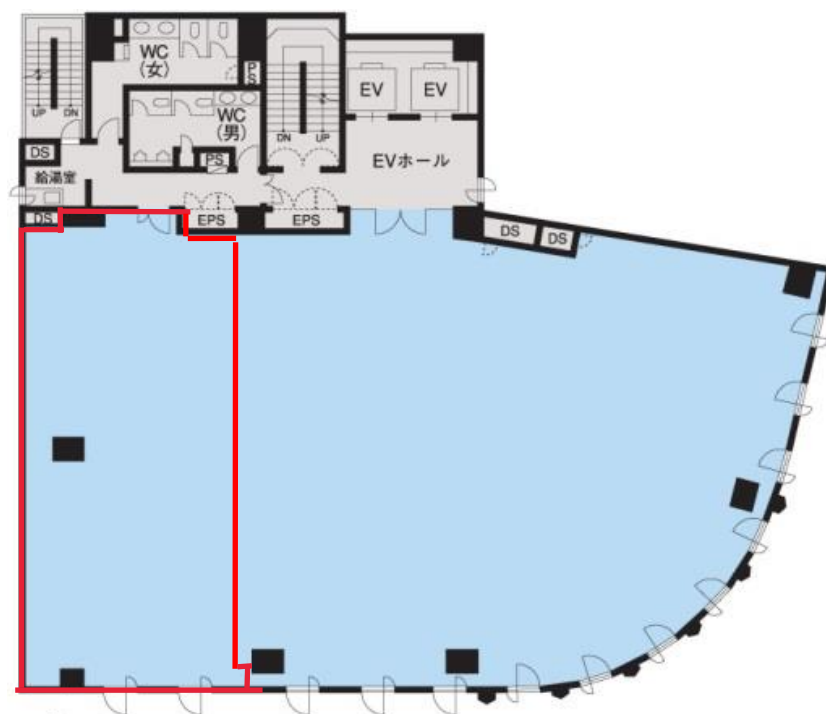


## ■ 図面

【5階 431.29㎡(130.46坪)】



【8階 123.14㎡(32.74坪)】



\* 図面と現況が異なる場合には、現況を優先します。

## エントランス

堂島地下街の出入口がエントランス前にある為、  
雨に濡れずにアクセスできます。



## エントランスホール～エレベーターホール

エントランスホール及びエレベーターホールは間接照明を配した、広々とした空間です。  
時節に応じた装飾をおこなっております（七夕・クリスマス等）。



## 貸室（基準階）

四ツ橋筋に面し、大きな開口部（窓）である為、採光に優れた明るい空間です。  
また、LED照明に改修済みです。

