

## 建物外観



## 概要

所在地：東京都中央区日本橋一丁目2番19号  
 竣工：1994年2月  
 耐震区分：新耐震  
 設計：株式会社佐藤正行建築事務所  
 施工：大和ハウス工業(株)、大成建設(株)共同企業体  
 構造／規模：鉄骨鉄筋コンクリート造／地上9階地下1階  
 敷地面積：640.17㎡(193.65坪)  
 延床面積：4,801.56㎡(1,452.47坪)  
 基準階天井高：2,600mm  
 基準階床荷重：500kg/㎡  
 空調方式：個別空調  
 床仕様／仕上：OA床(50mm)／タイルカーペット  
 電話回線数：400回線(全館)  
 コンセント容量：35VA/㎡  
 エレベーター：13人乗 2基  
 ビル利用可能時間：24時間(平日・土日祝)  
 駐車場：16台(機械式)  
 特記事項：光ケーブル引込済、機械警備

## 募集区画

階	募集面積	入居時期
3	129.37 ㎡ ( 39.13 坪)	即
5	374.16 ㎡ ( 113.18 坪)	即
5-①	129.37 ㎡ ( 39.13 坪)	ご相談
5-②	244.79 ㎡ ( 74.05 坪)	ご相談

## 募集条件

敷金	ご相談	賃料	ご相談
償却	なし	共益費	—
契約期間	定期借家契約	駐車場	空き有
専有部清掃	有償:別途見積		

## 平面図

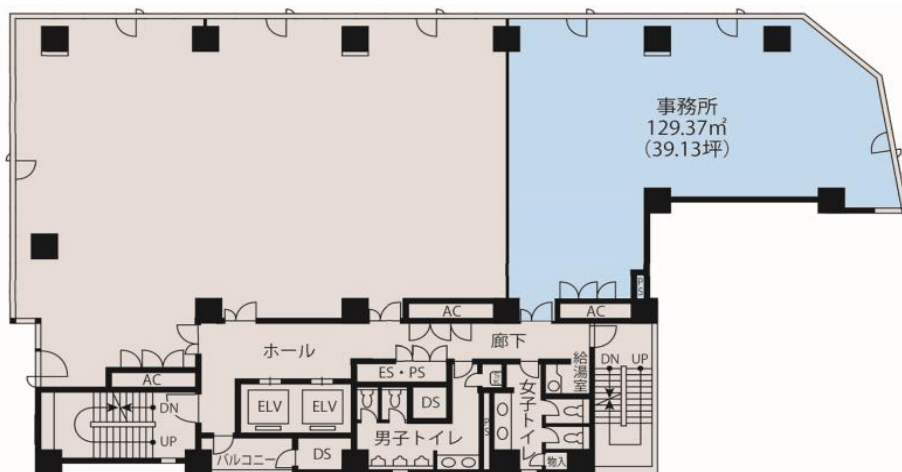
別紙参照

## 地図

JR線「東京」駅徒歩6分  
 東京メトロ銀座線・東西線「日本橋」駅徒歩1分  
 東京メトロ半蔵門線「三越前」駅徒歩3分



## 平面図



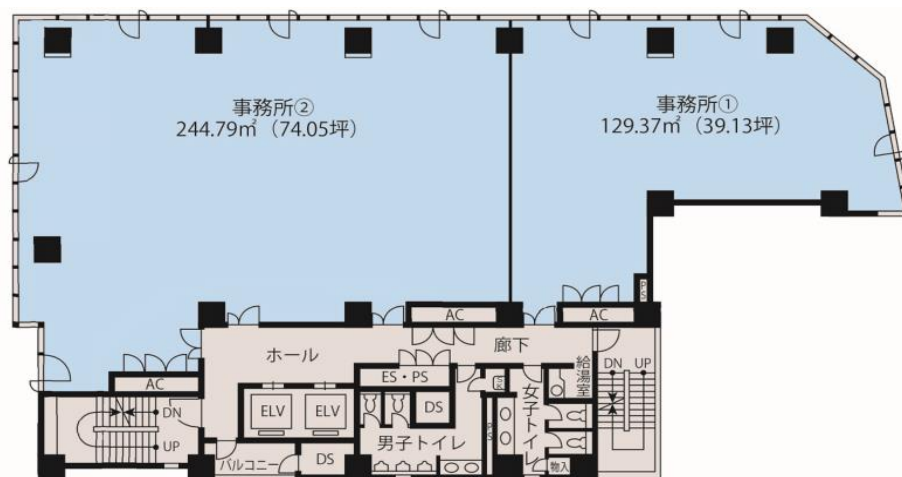
日本橋ファーストビル

3階



日本橋ファーストビル

5階



日本橋ファーストビル

5階分割区画