

建物外観



概要

所在地：東京都港区芝浦四丁目13番23号
 竣工：1988年2月
 耐震区分：新耐震
 設計：秀和株式会社・丸紅株式会社
 施工：鹿島建設・清水建設・大成建設 JV
 構造／規模：鉄骨鉄筋コンクリート造、鉄筋コンクリート造、鉄骨造／地下2階 地上13階
 敷地面積：8,992.18㎡(2,720.13坪)
 延床面積：31,020.21㎡(9,383.61坪)
 1階天井高：3,580mm
 基準階床荷重：400kg/㎡(一部500kg)
 空調方式：セントラル空調(個別制御)コアタイム平日・土曜日8:30～18:00
 ※各階別コントロール有
 床仕様／仕上：OA床応需(100mm)／タイルカーペット
 電話回線数：800回線(フロア)、6,000回線(全館)
 エレベーター：乗用6台(高層用・低層用各3台)、非常用 2台
 ビル利用可能時間：24時間(平日・土日祝)
 駐車場：65台(自走式、一部機械式)、時間貸あり
 特記事項：光ケーブル引込済、24時間有人警備、
 OA対応非常用予備トランス設置可
 非常用自家発電機設置可

募集区画

| 階 | 募集面積 | 入居時期 |
|---|--------------------|------|
| 1 | 40.33 ㎡ (12.19 坪) | 即 |

募集条件

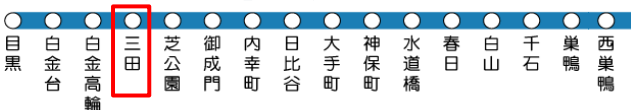
| 敷金 | 賃料12ヶ月分 | 賃料 | ご相談 |
|-------|---------|-----|---------------|
| 償却なし | 共益費 | — | |
| 更新料なし | | | 駐車場空有り |
| 契約期間 | 2年自動更新 | その他 | (自走式@45,000円) |
| 解約予告 | 6ヶ月前 | | (機械式@30,000円) |

アクセス

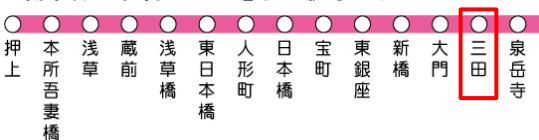
JR山手線・京浜東北線「田町」駅 徒歩8分



都営三田線「三田」駅 徒歩9分



都営浅草線「三田」駅 徒歩9分

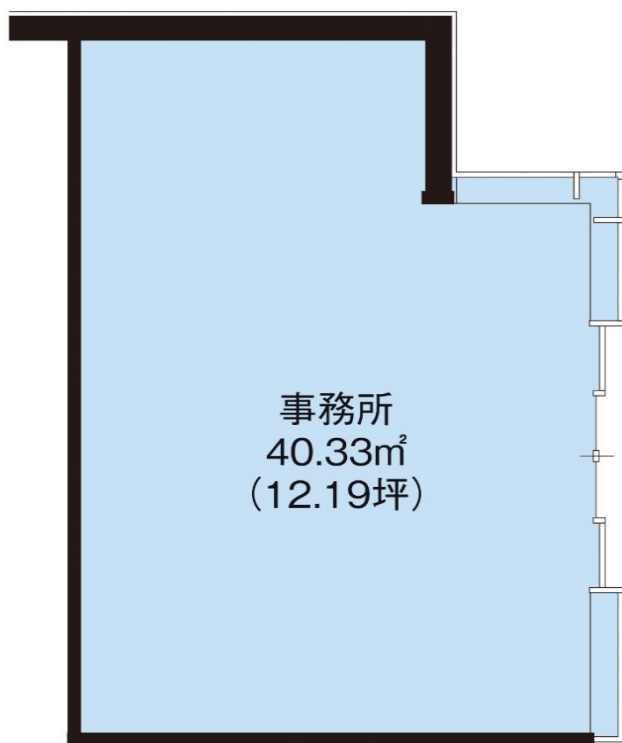


地図

JR山手線・京浜東北線「田町」駅徒歩8分
 都営地下鉄三田線・浅草線「三田」駅徒歩9分



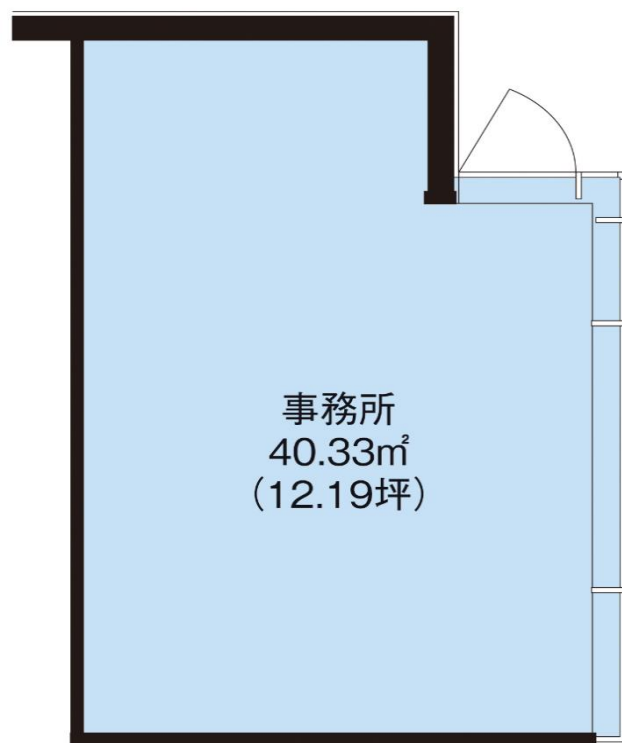
平面図



MS芝浦ビル

1階

自動扉あり



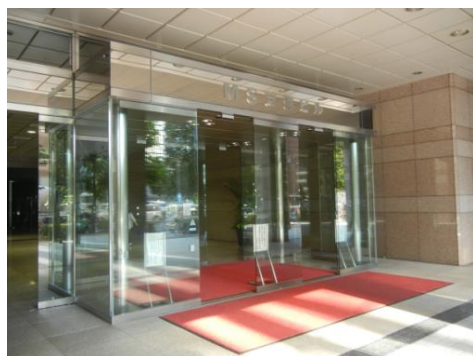
MS芝浦ビル

1階

自動扉なし

フォトギャラリー

■エントランス



■エントランスホール



■トイレ(リニューアル済み)



■ナチュラルローソン



■郵便局



■タリーズコーヒー



コンビニ・郵便局・コーヒーショップ・ドラッグストアなど充実した商業施設