

建物外観



概要

所在地：東京都中央区京橋3-6-18
 竣工：1981年1月
 リニューアル：2000年5月 耐震補強工事実施
 2003年5月 個別空調リニューアル
 耐震区分：旧耐震(新耐震相当)
 設計・施工：西松建設株式会社
 構造：鉄骨鉄筋コンクリート造
 規模：地上10階 地下1階 塔屋1階

敷地面積：547.1㎡(165.49坪)
 延床面積：4,419.79㎡(1,337.04坪)
 基準階天井高：2,550mm(一部下り天井有り)
 ※フロアにより異なる
 基準階床荷重：300kg/㎡
 空調方式：個別空調
 空冷ヒートポンプ個別熱源 ダクト・天井アネモ吹出
 床仕様/仕上：OA床有(50mm)/タイルカーペット仕上
 ※フロアにより異なる
 エレベーター：9人乗 2基
 利用可能時間：24時間、土日開館

募集区画

階	募集面積		入居時期
B1	168.02	㎡(50.83 坪)	ご相談
1-①	128.96	㎡(39.01 坪)	ご相談
1-②	81.50	㎡(24.65 坪)	ご相談
1倉庫	13.86	㎡(4.19 坪)	ご相談
2	389.33	㎡(117.77 坪)	ご相談
2倉庫	5.14	㎡(1.56 坪)	ご相談
3倉庫	5.14	㎡(1.56 坪)	ご相談

※入居時期は後ろ倒しになる可能性有、要相談

募集条件

敷金	ご相談	賃料	ご相談
償却	なし	共益費	—
更新料	なし	専有部清掃	有償:別途見積
契約形態	定期借家契約	その他	エントランス横サイン、袖看板利用可能
解約予告	6ヶ月前		

地図



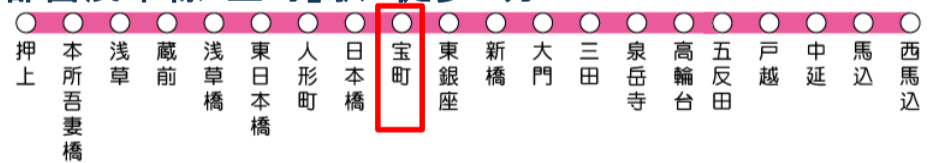
アクセス

JR各線「東京」駅 徒歩9分

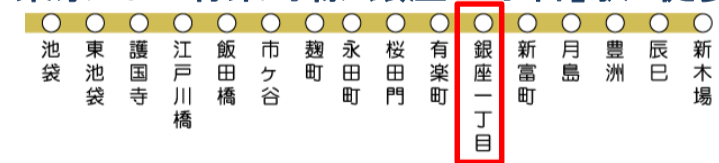
東京メトロ銀座線「京橋」駅 徒歩1分



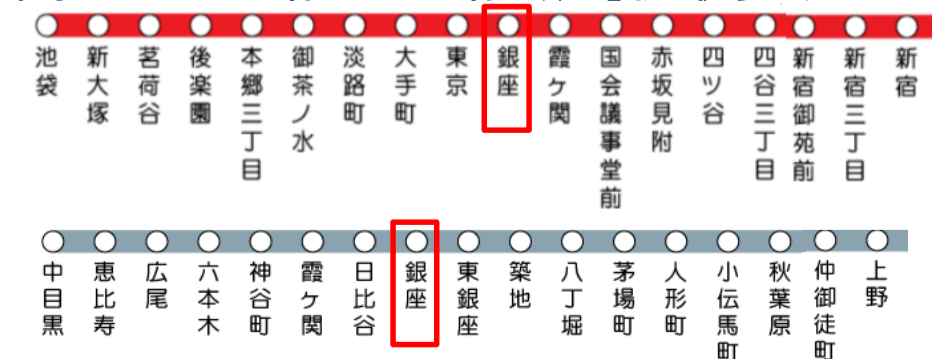
都営浅草線「宝町」駅 徒歩2分



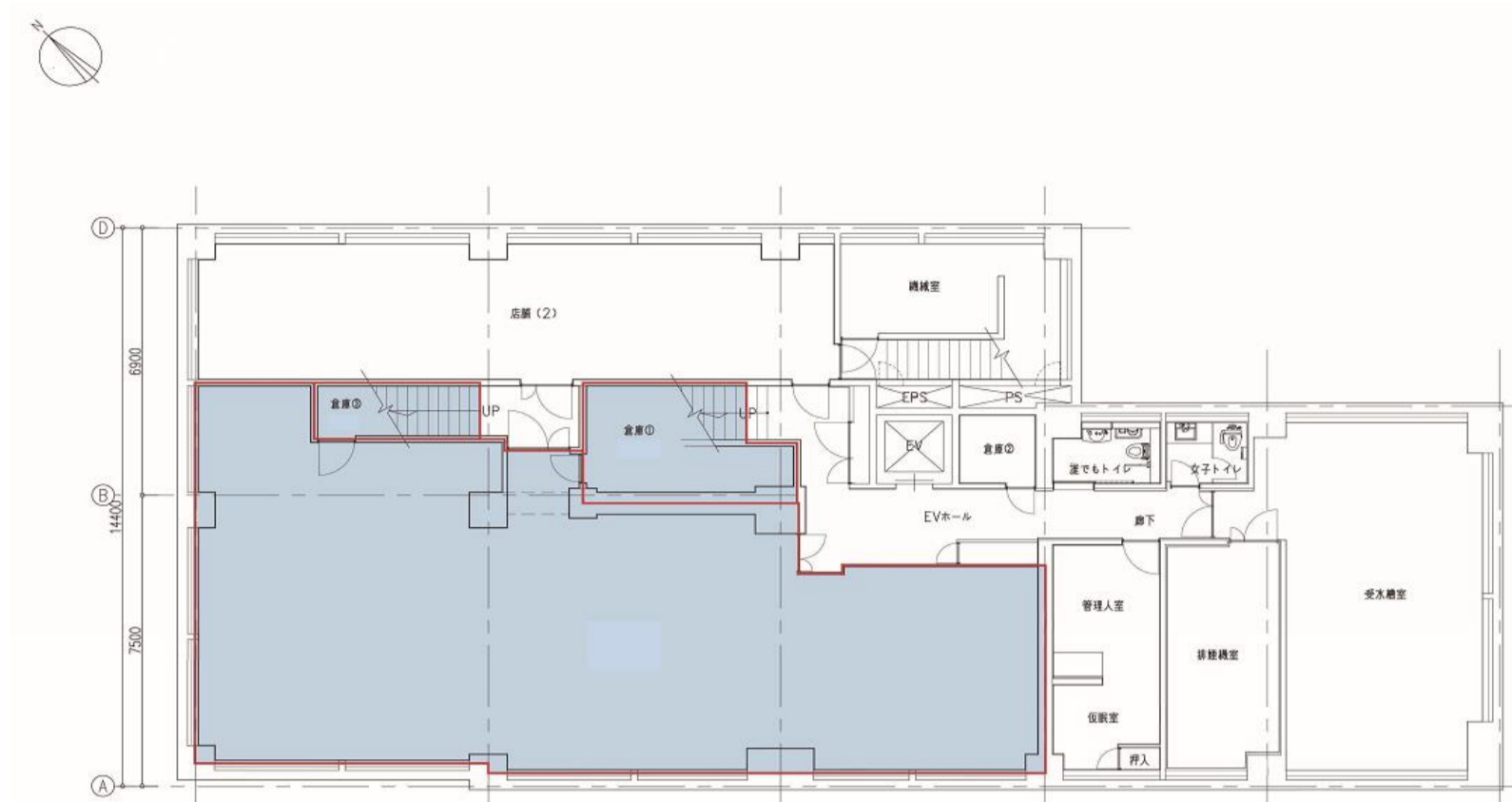
東京メトロ有楽町線「銀座一丁目」駅 徒歩3分



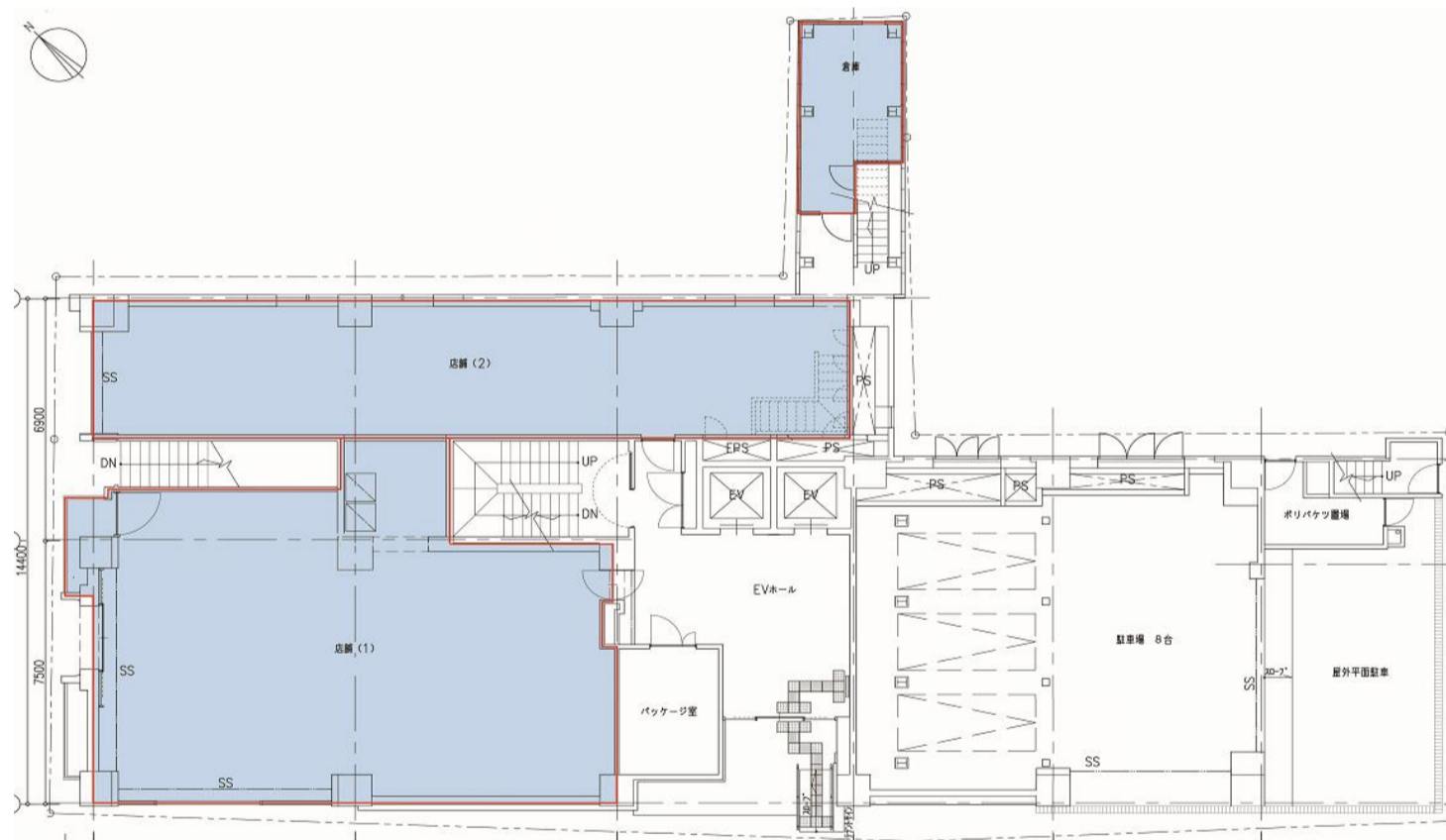
東京メトロ丸ノ内線・日比谷線「銀座」駅 徒歩7分



平面図



B1階



1階



2階