

建物外観



概要

所在地：東京都中野区中野4丁目10番1号
 竣工：2012年3月
 耐震区分：新耐震（免震構造）
 設計：戸田建設株式会社
 施工：戸田建設株式会社
 構造／規模：地上：S造（柱CFT造）、地下：SRC造、RC造
 地下2階、地上10階、塔屋1階

敷地面積：6,045.05㎡
 延床面積：39,025.17㎡
 基準階天井高：2,900mm
 基準階床荷重：500kg/㎡（ヘビードューティゾーン：1,000kg/㎡）
 ※ 2F:1,000kg/㎡

空調方式：エアハンドリングユニットVAV方式
 床仕様：OA床:150mm ※ 2F:300mm
 エレベーター：事務所用全8基
 非常用2基

駐車場：84台（一部時間貸し駐車場）
 非常用発電機：共用部72時間対応、別途テナント用設置スペース有
 オイルタンク30,000ℓ×1基実装（ビル側と兼用）
 ビル側非常用発電機より10VA/㎡の供給可能
 ※別途入居者負担の工事業

防災：海抜約39m、マンホールトイレ、防災井戸、防災備蓄倉庫、災害時利用可能トイレ・コンセント等
 24h有人管理（1F:防災センター）

その他：15店舗（サウス・イースト合計）※2020年8月時点
 中野セントラルパークカンファレンス
 医療施設（内科・外科・循環器内科・皮膚科
 総合内科・歯科・耳鼻咽喉科）

募集条件

賃料	ご相談	敷金	ご相談
契約期間	ご相談	その他	—

募集区画

階	募集面積	入居時期
2	978.82 m ² (296.09 坪)	2020/12/18(予定)

平面図



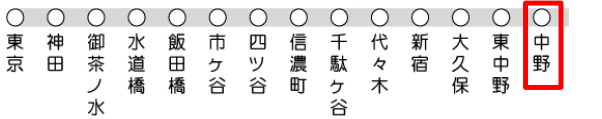
地図

JR中央線・総武線：「中野」駅 徒歩5分
 東京メトロ東西線：「中野」駅 徒歩5分

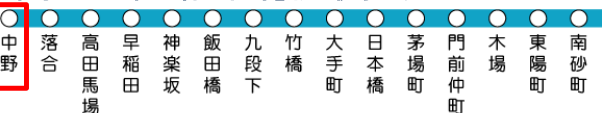


アクセス

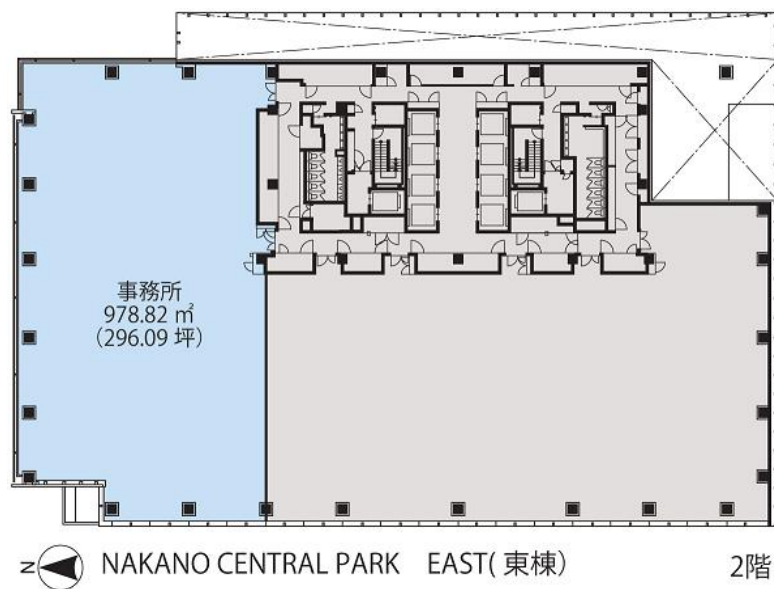
JR中央線・総武線「中野」駅 徒歩5分



東京メトロ東西線「中野」駅 徒歩5分

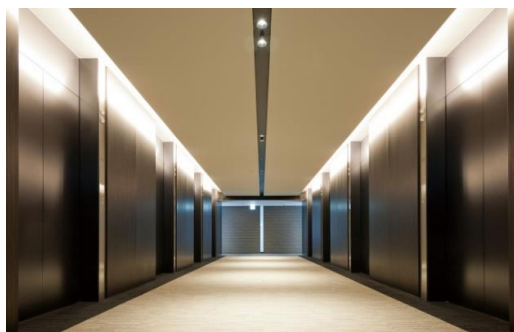


平面図



フォトギャラリー

■ 基準階エレベーターホール



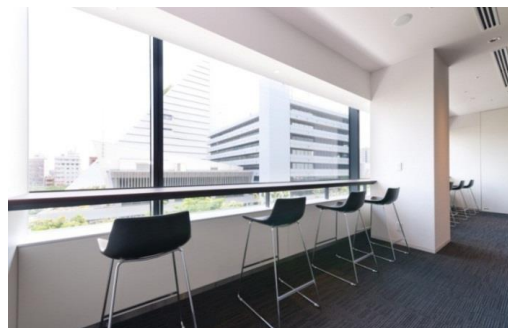
■ 眺望



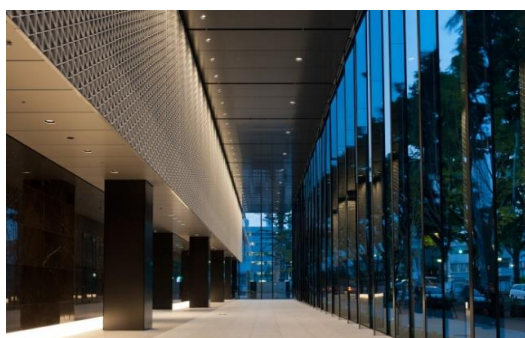
■ 基準階オフィスフロア



■ 基準階リフレッシュルーム



■ 1F エントランスホール



■ 1F 車寄せ

