

建物外観



概要

所在地：東京都中央区日本橋一丁目2番19号
 竣工：1994年2月
 耐震区分：新耐震
 設計：株式会社佐藤正行建築事務所
 施工：大和ハウス工業(株)、大成建設(株)共同企業体
 構造／規模：鉄骨鉄筋コンクリート造／地上9階地下1階
 敷地面積：640.17㎡(193.65坪)
 延床面積：4,801.56㎡(1,452.47坪)
 基準階天井高：2,600mm
 基準階床荷重：500kg/㎡
 空調方式：個別空調
 床仕様／仕上：OA床(50mm)／タイルカーペット
 電話回線数：400回線(全館)
 コンセント容量：35VA/㎡
 エレベーター：13人乗 2基
 ビル利用可能時間：24時間(平日・土日祝)
 駐車場：16台(機械式)
 特記事項：光ケーブル引込済、機械警備

募集区画

階	募集面積	入居時期
2	400.36 ㎡ (121.10 坪)	2021.1.1(予定)
3	374.16 ㎡ (113.18 坪)	2021.1.1(予定)
5	374.16 ㎡ (113.18 坪)	2021.1.1(予定)
5-①	129.37 ㎡ (39.13 坪)	2021.1.中旬以降
5-②	244.79 ㎡ (74.05 坪)	2021.1.中旬以降

募集条件

敷金	ご相談	賃料	ご相談
償却	なし	共益費	—
契約期間	定期借家契約	駐車場	空き有
専有部清掃	有償:別途見積		

平面図

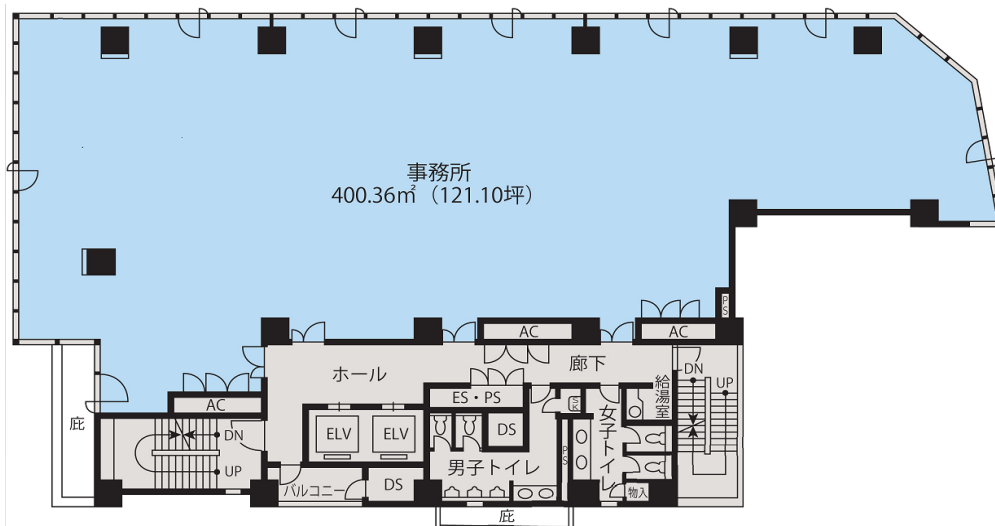
別紙参照

地図

JR線「東京」駅徒歩6分
 東京メトロ銀座線・東西線「日本橋」駅徒歩1分
 東京メトロ半蔵門線「三越前」駅徒歩3分



平面図



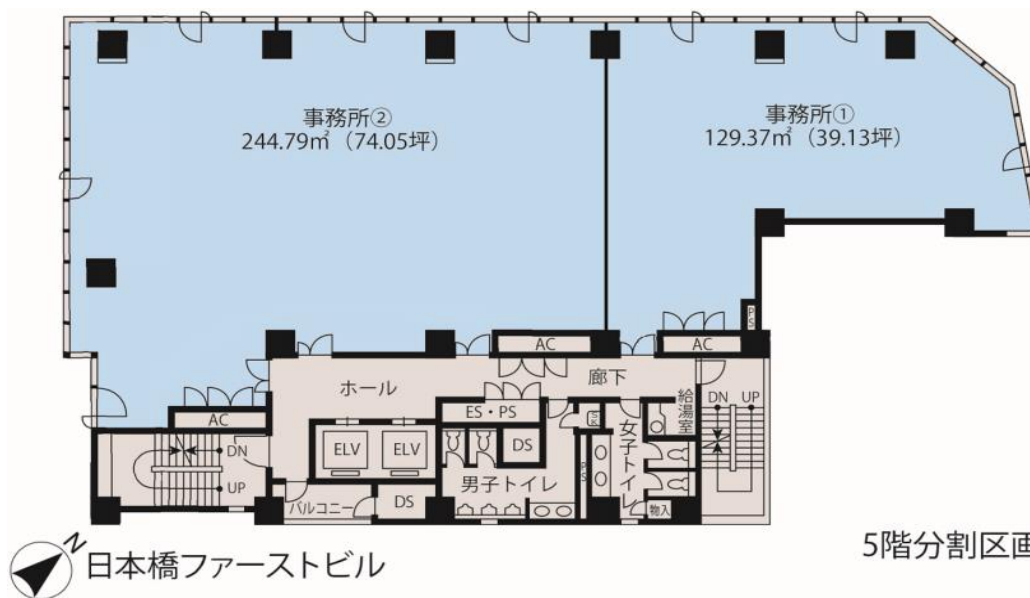
日本橋ファーストビル

2階



日本橋ファーストビル

3・5階



日本橋ファーストビル

5階分割区画