

スエル池袋

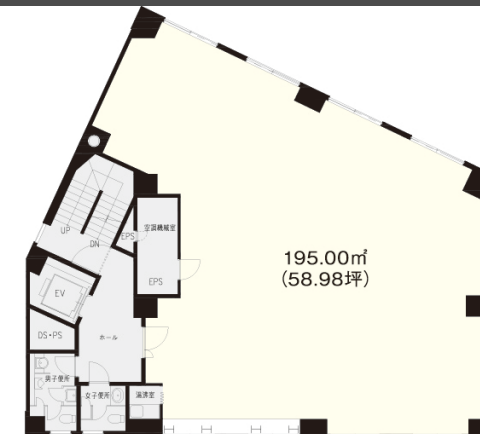


JR各線「池袋」駅徒歩約6分、明治通り沿いの好立地。
8フロア中4フロアは「オフィスだけどオフィスじゃない。」を
コンセプトとした遊び心のあるセットアップオフィス。

アクセス

JR各線、東京メトロ丸ノ内線、有楽町線、副都心線「池袋」駅徒歩約6分

基準階平面図



基準階(4階)
基準階(5~8階)

テナント募集区画一覧

フロア	区画	用途	面積	入居時期	備考
-----	----	----	----	------	----



物件概要

所在地	東京都豊島区東池袋1丁目34-2
最寄り駅	JR各線、東京メトロ丸ノ内線、有楽町線、副都心線「池袋」駅徒歩約6分
用途	事務所
竣工	1973年3月築
敷地面積	285.61㎡ (86.39坪)
延床面積	2,442.79㎡ (738.94坪)
規模	地下1階付9階建
基準階面積	195.00㎡ (58.98坪)
天井高	2,500mm (2階～5階)、2,450mm (6階～9階)、一部2,280mm (9階のみ：下り天井部分)
床荷重	2,900N/㎡ (約300kg/㎡)
構造	SRC造
耐震区分	旧耐震 (2005年2月耐震改修工事実施済)
空調方式	個別空調
空調基本運転時間 (セントラル)	-
床仕様	6階～9階のみOAフロア (40mm)
コンセント容量	45VA/㎡
光ケーブル	1階MDFより、各階EPSまで敷設ルートあり
エレベーター	1台 (定員9名)
正面玄関利用時間	平日7:30～21:00
ビル利用可能時間	24時間
駐車場	貸し出し不可
設計	大成建設一級建築士事務所
施工	大成建設
特記事項	6～9階セットアップオフィス

