

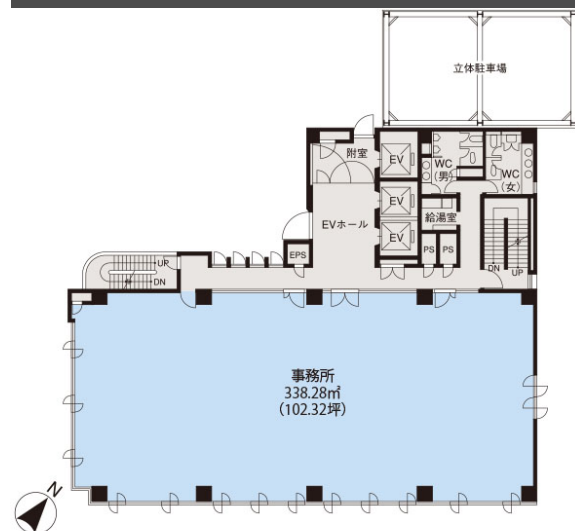
J P R 那覇ビル

那覇のビジネス中心地国道58号線、県庁、銀行へのアクセス便利、モノレール県庁前駅徒歩3分



沖縄都市モノレール「県庁前」駅徒歩4分

基準階平面図



J P R 那覇ビル
J P R 那覇ビル9～12階

9～12階

テナント募集区画一覧

フロア	区画	用途	面積	入居時期	備考
7階		事務所	105.33m ² (31.86坪)	ご相談	-



物件概要

所在地	沖縄県那覇市松山1-1-19
最寄り駅	沖縄都市モノレール「県庁前」駅徒歩3分
用途	事務所
竣工	1991年10月
敷地面積	959.87m ² (290.36坪)
延床面積	5780.71m ² (1748.66坪)
規模	地上12階
延床面積	338.28m ² (102.32坪)
天井高	2500mm 基準階
床荷重	300kg/m ² 基準階
構造	鉄骨鉄筋コンクリート造、鉄骨造
耐震区分	新耐震
空調方式	個別空調
空調基本運転時間 (セントラル)	-
床仕様	OA床(50mm)
コンセント容量	-
光ケーブル	-
エレベーター	15人乗2基、非常用17人乗1基
正面玄関利用時間	平日08:00～19:00
ビル利用可能時間	平日24時間 土曜24時間 日祝24時間
駐車場	機械式64台
設計	株式会社國建
施工	株式会社國場組
特記事項	

